

Pla de Mobilitat Urbana de Barcelona PMU 2019-2024

PROCÉS PARTICIPATIU

00

Contingut

- 01.** Introducció
- 02.** PMU 2013 - 2018
- 03.** Indicadors
- 04.** PMU 2019 - 2024



01

Introducció





Model de ciutat s. XX





Model de ciutat s. XXI





Model de ciutat s. XXI



02

PMU 2013 - 2018





PMU 2013 - 2018. Eixos

MOBILITAT SEGURA

MOBILITAT SOSTENIBLE

MOBILITAT EQUITATIVA

MOBILITAT EFICIENT

PMU 2013 - 2018. Jerarquia modal





PMU 2013 - 2018. Actuacions

				MILLORAR LA XARXA DE VIANANTS						
	MOBILITAT ALS CENTRES EDUCATIUS			EL VIANANT			AUTOBÚS			
				REGULACIÓ DE L'ÚS DE LA BICICLETA A LA CIUTAT						DISCRECIONAL
				MESURES DE PREVENCIÓ DE ROBOTARIS			XARXA INTEGRAL DE TRANSPORT COLLECTIU I ALTERNATIU			ACCESSIBILITAT AL TRANSPORT PÚBLIC
				BICICLETA PÚBLICA I/O COMPARTIDA			INFORMACIÓ			NO ₂ PM ₁₀
	BICICLETA ELÈCTRICA		PROMOCIÓ DE LA BICICLETA				BUS VAO			TIC
			EFICIÈNCIA I GESTIÓ DE LA DISTRIBUCIÓ URBANA DE MERCADERIES		NOVES TECNOLOGIES					CANVI MODAL I AUGMENT DE L'ÍNDEX D'OCCUPACIÓ DE VEHICLES
			MILLORA DE LA INFORMACIÓ DISPONIBLE							VEHICLES SOSTENIBLES I SEGURS
										GESTIÓ DE L'ESTACIONAMENT
										DIVULGACIÓ DE LA MOBILITAT SOSTENIBLE I SEGURA



Nous hàbits en la mobilitat. Prioritat: els vianants

Comparativa 2012-2016



+ 4 % els desplaçaments diaris a peu *



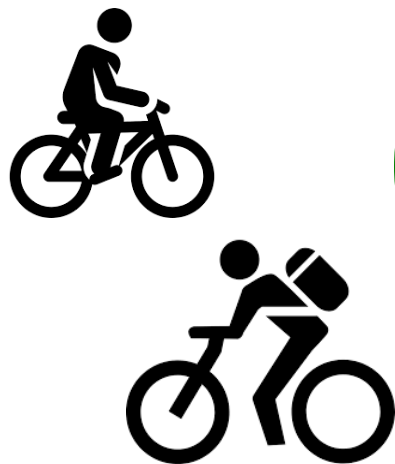
+ 1 Superilla
+
+ 3 entorns de ciutat pacificats





Nous hàbits en la mobilitat. Foment de la bicicleta

Comparativa 2012-2016



+ 31% de desplaçaments en bicicleta (165.499)



+ 20% de carrils bici (126 km)



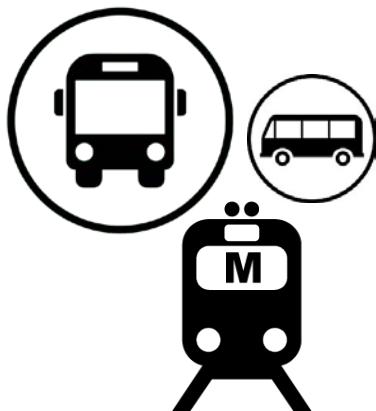
+ 17,6% d'aparcaments per a bicicletes en superfície (26.158)





Nous hàbits en la mobilitat. Foment del transport públic

Comparativa 2012-2016



+ 6,1 % del total de viatges / any en transport públic

+ 16% de longitud de línies de METRO (119 km)

+ 26,8 % de km de carril BUS





Nous hàbits en la mobilitat. Energies més netes: el vehicle elèctric

Comparativa 2012-2016



+ 67 % de la flota pública de vehicles elèctrics



+ 289 % de punts de recàrrega de e-vehicles subterranis



Implantació de 3 plataformes logístiques



03

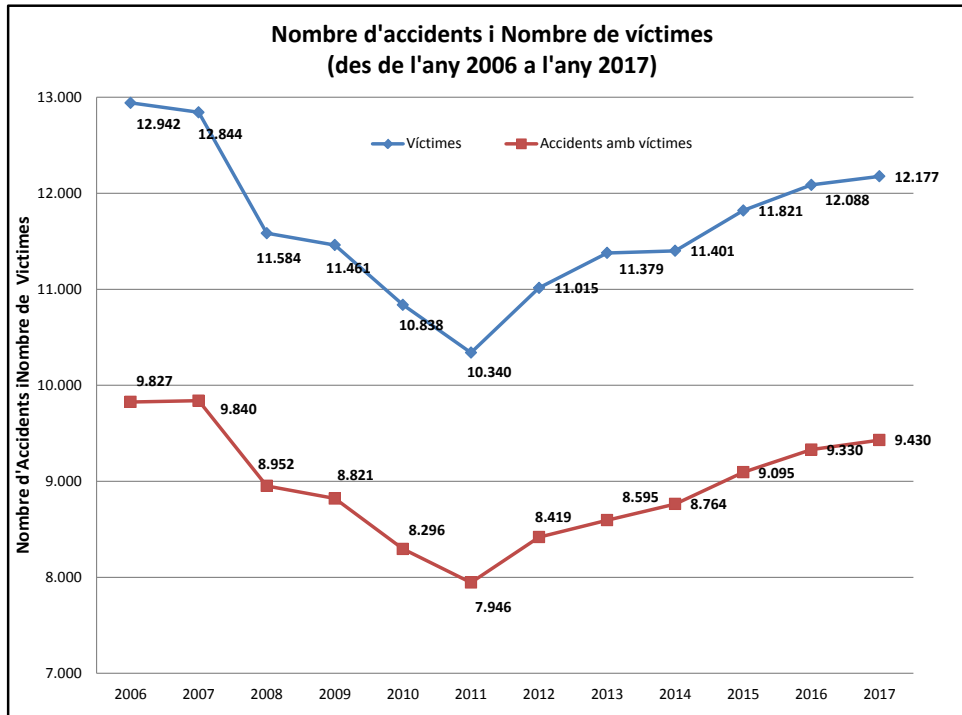
Indicadors





Seguretat viària

Comparativa 2006-2017



12 Morts*

241 Ferits greus*

9.430 accidents amb víctimes*

12.177 Víctimes*

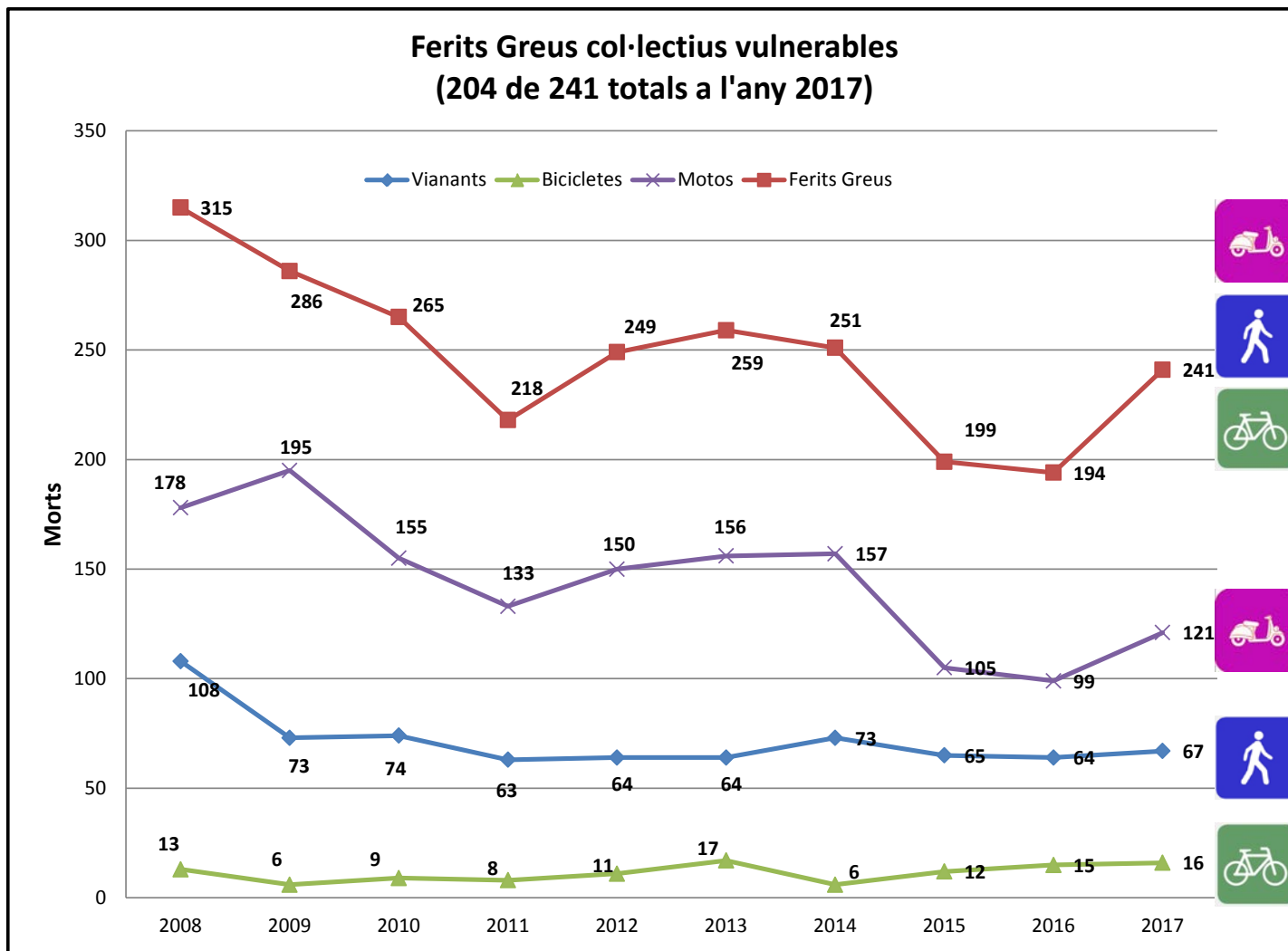
26 accidents i 33 víctimes /dia*



*Dades 2017

Seguretat viària

Comparativa 2008-2017



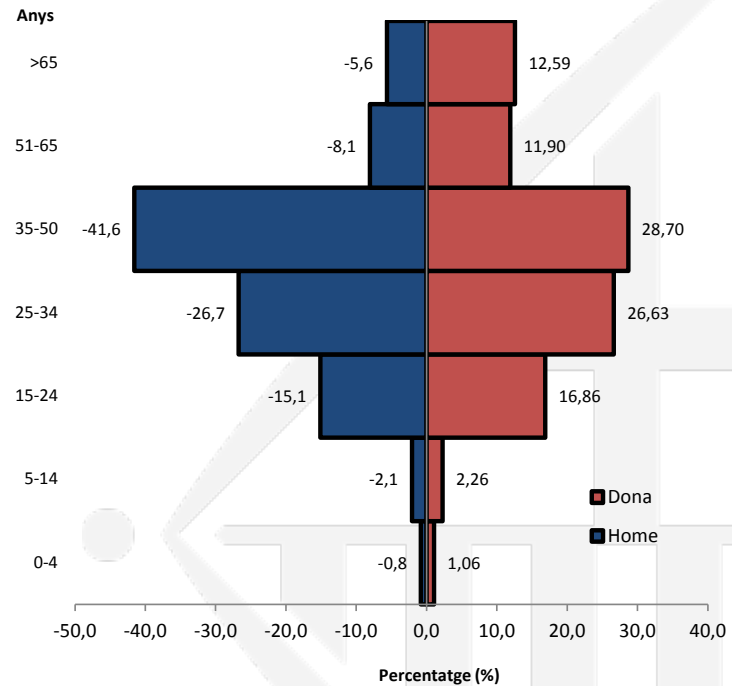


Seguretat viària. Infants

Víctimes NENS (entre 0-14 anys) a l'any 2017:

Total víctimes	12.177
Víctimes Nens	427 (3,51 %)
Víctimes Nens (motos)	100 (23,42 %)
Total ferits greus	241
Nens ferits greus	8 (3,32 %)
Nens ferits greus (motos)	2 (25 %)
Total ferits lleus	11.924
Nens ferits lleus	419 (3,51 %)
Nens ferits lleus (motos)	98 (23,39 %)
Total morts	12
Nens morts	0

Piràmide d'accidents de població a Barcelona (2017)



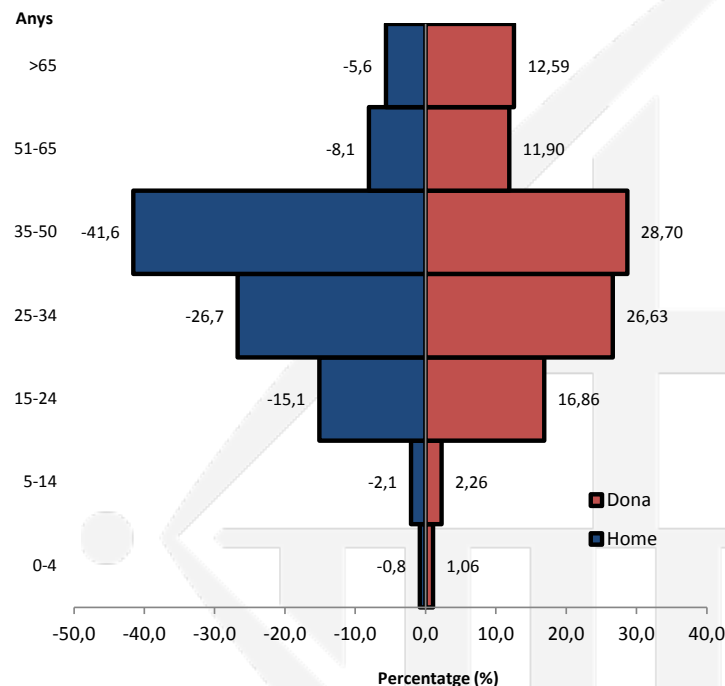


Seguretat viària. Joves

Víctimes JOVES (entre 15-30 anys) a l'any 2017:

Total víctimes	12.177
Víctimes Joves	4.019 (33 %)
Víctimes Joves (motos)	2.784 (69,27 %)
Total ferits greus	241
Joves ferits greus	65 (26,97 %)
Joves ferits greus (motos)	50 (76,92 %)
Total ferits lleus	11.924
Joves ferits lleus	3.950 (33,13 %)
Joves ferits lleus (motos)	2.730 (69,11 %)
Total morts	12
Joves morts	4 (33,33%) tots en moto

Piràmide d'accidents de població a Barcelona (2017)



Seguretat viària. Gent gran

Víctimes GENT GRAN (+ 65 anys) a l'any 2016:

Total víctimes	12.088
Víctimes 65 anys i més	858 (7,1%)
Vianants atropellats	1.268
Víctimes 65 anys i més	336 (26,5%)
Vianants ferits greus	64
Víctimes 65 anys i més	31 (48,4%)
Vianants morts	16
Víctimes 65 anys i més	10 (62,5%)

SI ETS UNA PERSONA GRAN, MOU-TE AMB COMPTE PER LA CIUTAT.

En fer-nos grans ens tornem més vulnerables. Ens desorientem amb més facilitat, tenim menys reflexos, reaccionem més tard i més lentament. Estem més exposats a ser víctimes d'accidents de trànsit.

SI VOLS MOURE'T DE FORMA SEGURA PER LA CIUTAT, SEQUE IX AQUESTES RECOMANACIONS:

- CAMINA SEMPRE PER LES VORERES** SENSE ACOSTAR-VOS GARE A PROP DE LA CALÇADA.
- TRAVESSA EL CARRER PEL PAS DE VIANANTS,** A MÉS DELS CHAFORS DE VERD, MIRANT A TOTS DOS COSTATS.
- FEU-VOS VEURE.** SI CANVIQUEU NIT PORTAU ROBA CLARA I PASSEU PER ZONES BENEU LLUMINADES.
- EVITEU SORTIR AL CARRER SOTA ELS EFECTES DELS MEDICAMENTS.**
- CANVIEU ELS HÀBITS QUE US PODEN POSAR ALGUN COP EN PERILL.**

PERQUE ET NOUS AMB COMPTE, FREGADA VIURE AMB TUI

RACC

bcn.cat/mobilitat

Ajuntament de Barcelona

ELS VIANANTS DE MÉS DE 65 ANYS

A l'hora de calcular	Calculem pitjor
A l'hora de reaccionar	Reaccionem més tard
En el moment de l'impacte	Som més fràgils

TRAVESSA SEMPRE EL CARRER:

Pel pas de vianants

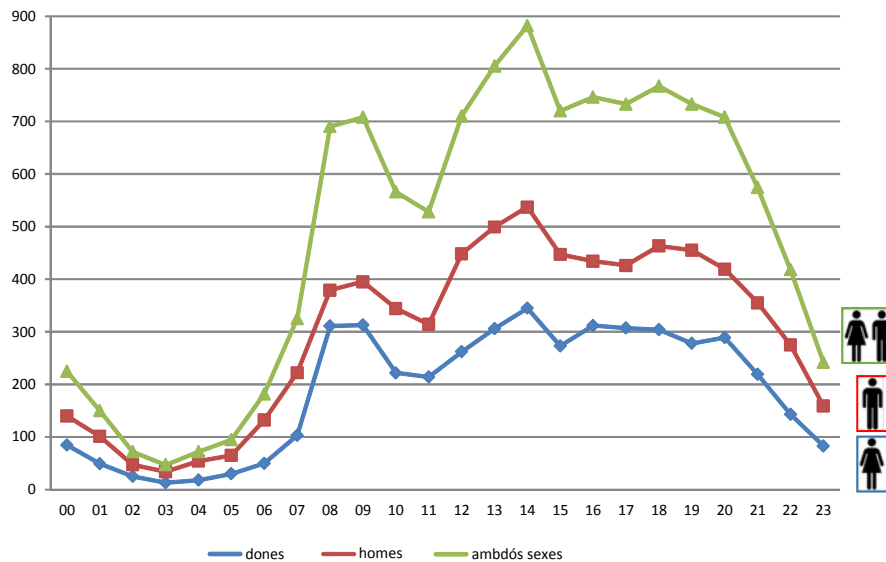
Amb el semàfor en verd

Mirant sempre a tots dos costats

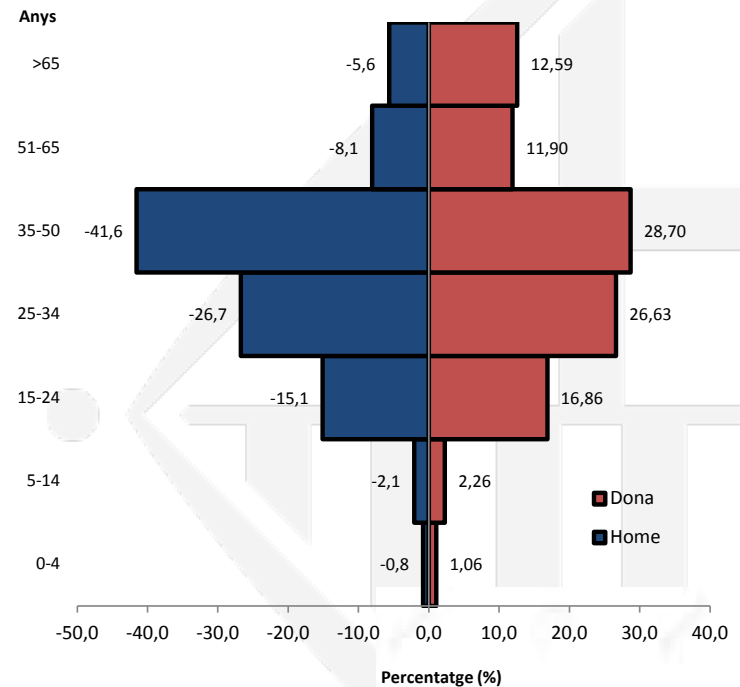
Seguretat viària. Gènere

L'anàlisi de la conducció viària des de la perspectiva de gènere pot ajudar-nos a ser més conscients de les pràctiques de conducció de tots i totes, prendre mesures de canvi i aconseguir tenir una conducta més racional i segura.

Pautes d'accidents segons gènere i l'hora del dia



Piràmide d'accidents de població a Barcelona (2017)

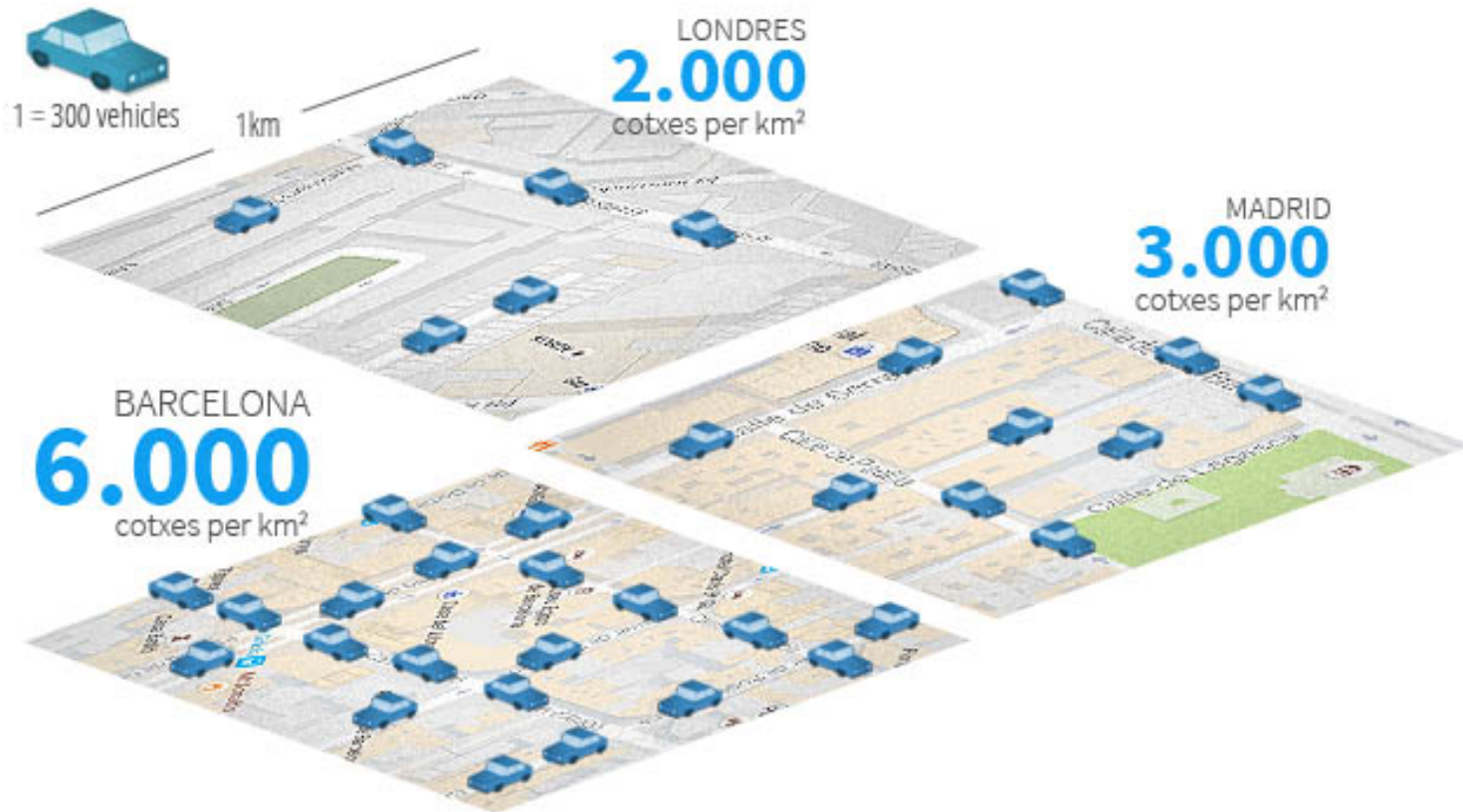


Homes i dones solen conduir per diferents finalitats i amb diferents estils de conducció però els estereotips poden ser perjudicials



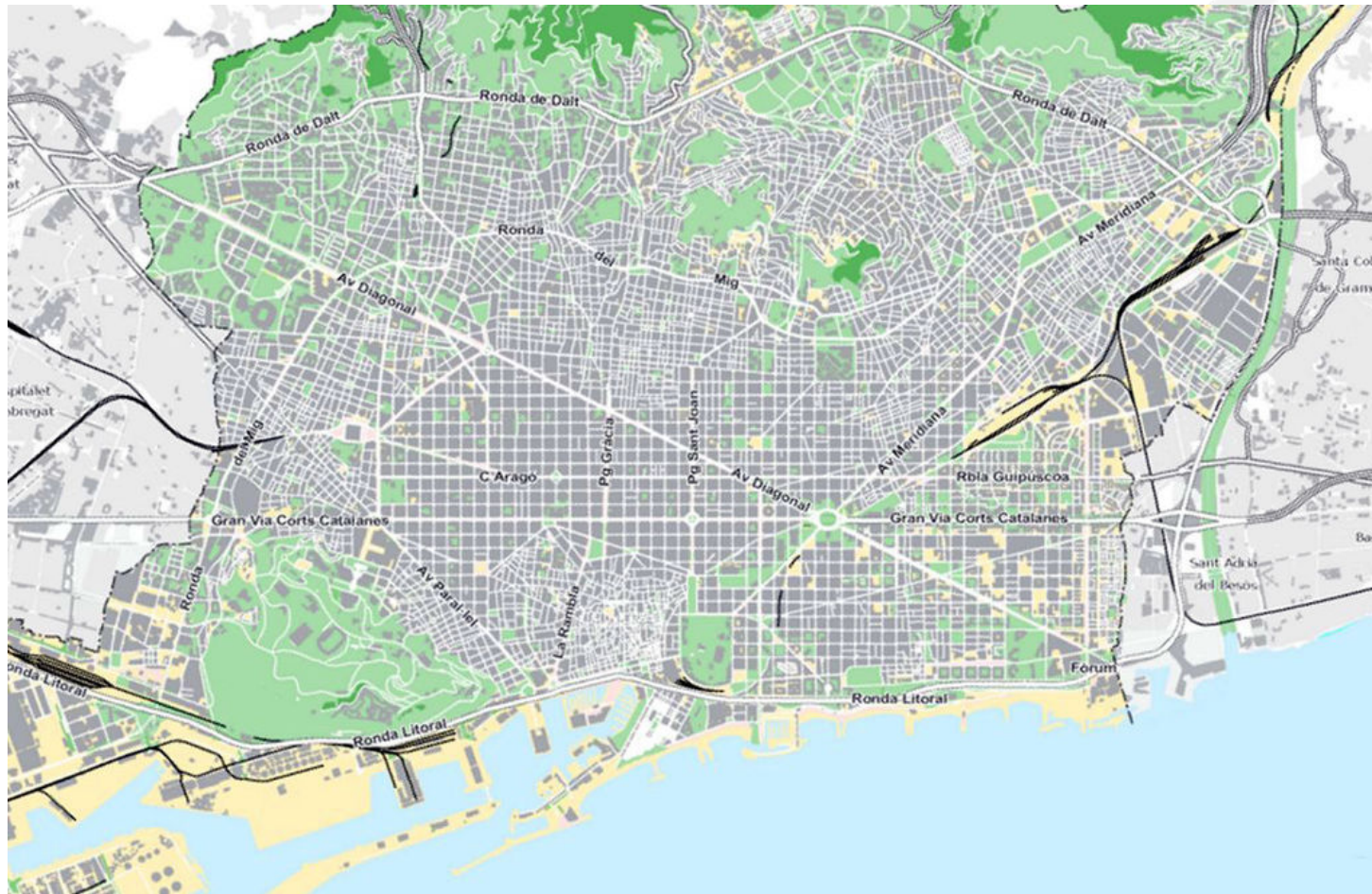
Ocupació de l'espai públic

Barcelona és la ciutat europea amb més densitat de vehicles



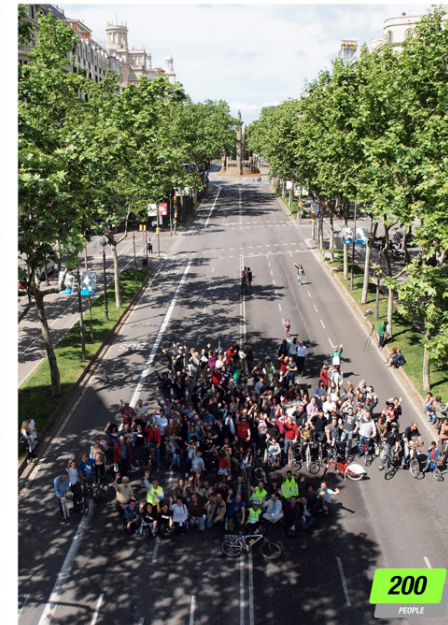
Ocupació de l'espai públic

1,12 milions de desplaçaments exteriors i 0,88 milions d'interiors





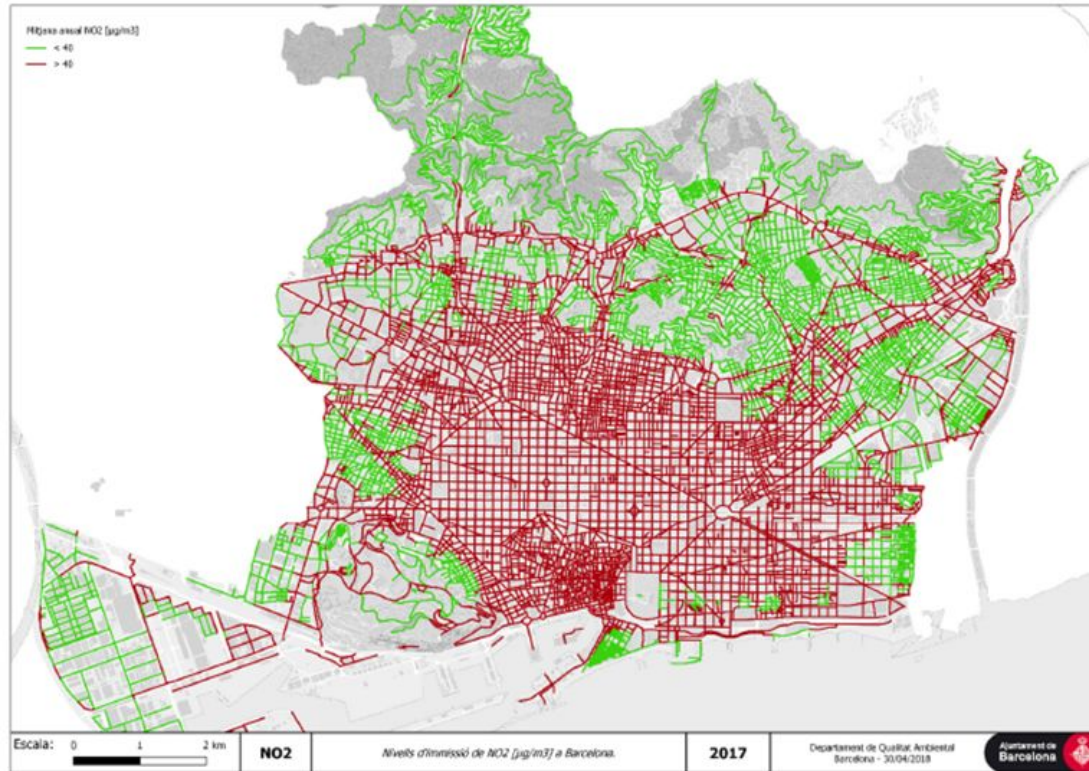
Ocupació de l'espai públic



- El 95% del temps un cotxe està estacionat, sovint a l'espai públic
- 57,5% cotxes
- 1,19 ocupació



Qualitat de l'aire - NO₂



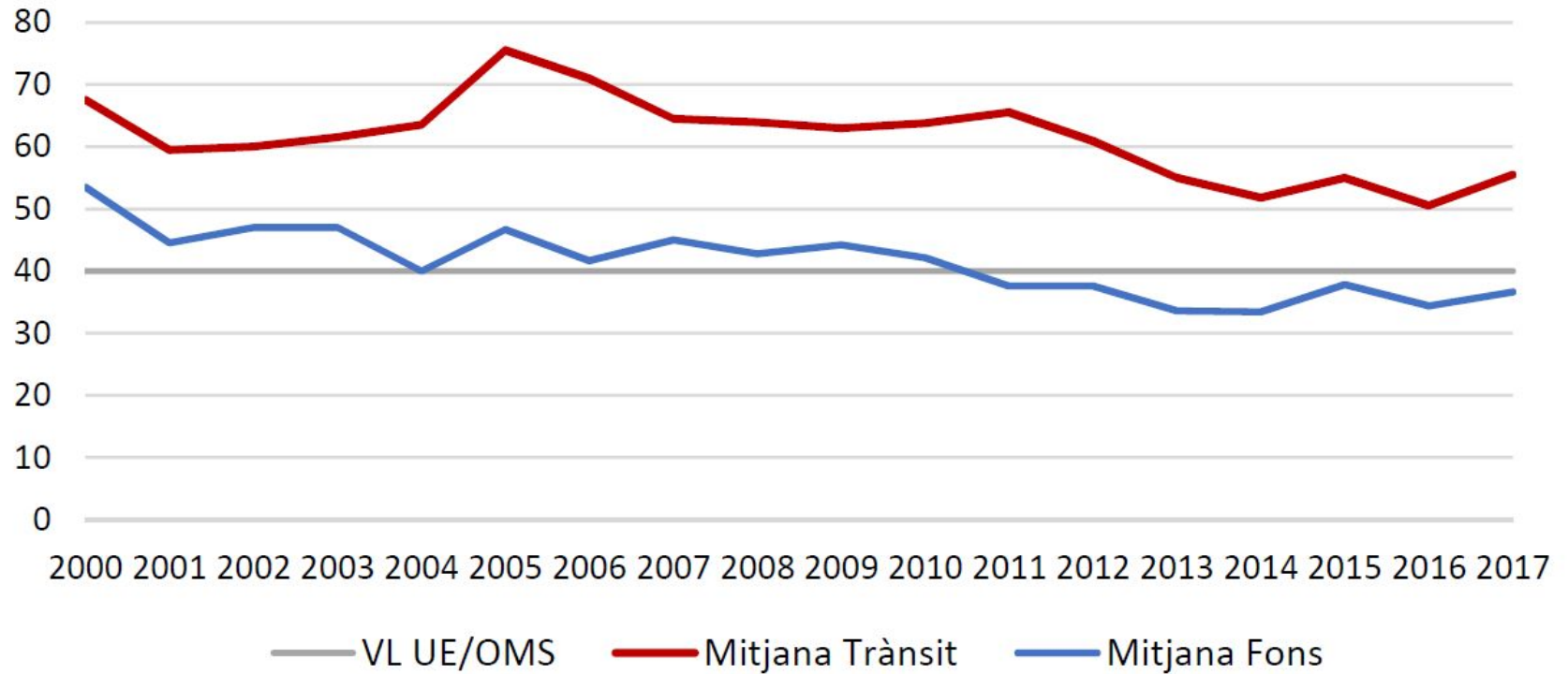
NO ₂	Nivells d'exposició a mitjana anual	
	< 40 µg/m ³	> 40 µg/m ³
% població exposada	30%	70%

Nivells d'exposició potencial de la població a la mitjana anual de NO₂ durant l'any 2016:

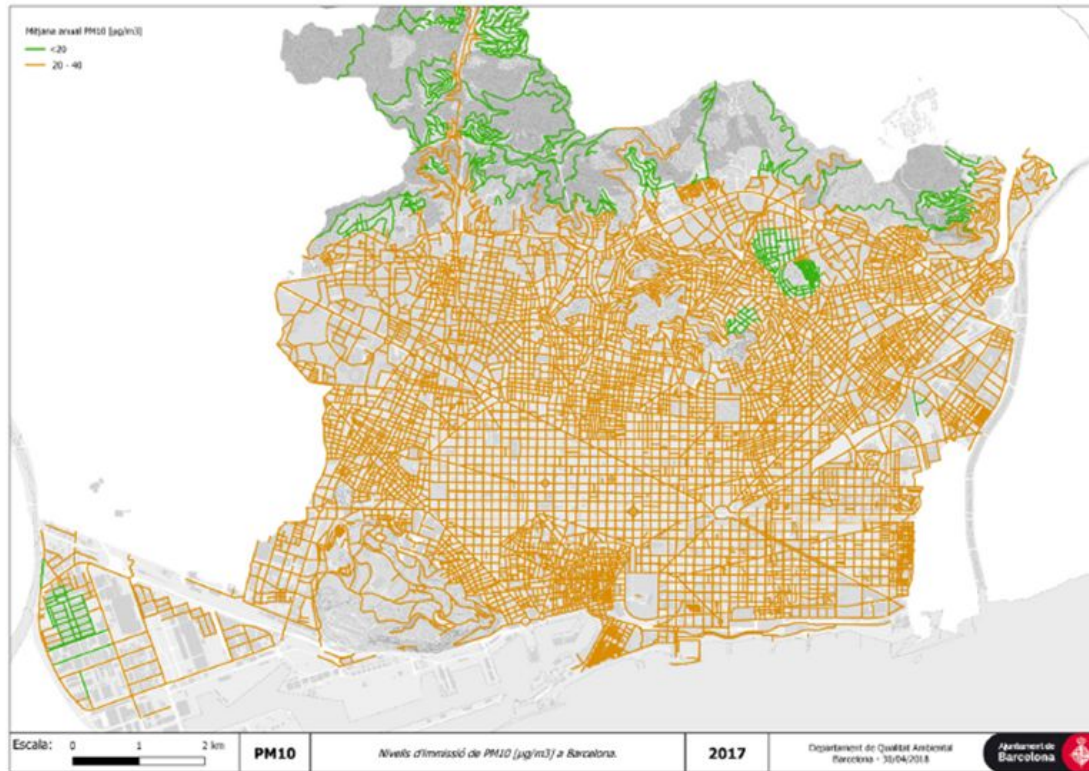
- < 40 µg/m³
- > 40 µg/m³



Qualitat de l'aire - NO₂



Qualitat de l'aire - PM₁₀



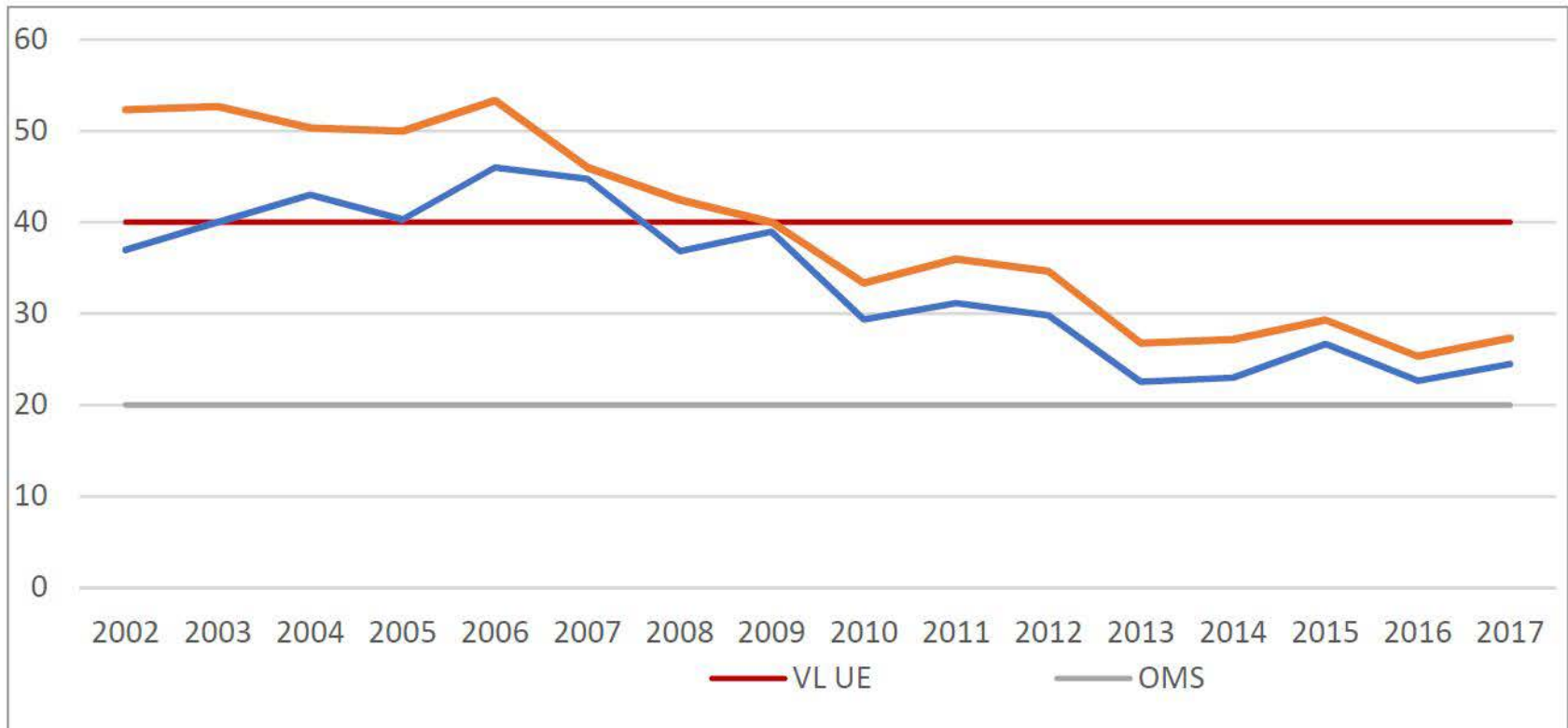
PM ₁₀	Nivells d'exposició a mitjana anual		
	< 20 µg/m ³	Entre 20 µg/m ³ - 40 µg/m ³	> 40 µg/m ³
% població exposada	2%	98%	0%

Nivells d'exposició potencial de la població a la mitjana anual de PM₁₀ durant l'any 2016:

- < 20 µg/m³
- Entre 20 µg/m³ - 40 µg/m³
- > 40 µg/m³



Qualitat de l'aire - PM₁₀



Evolució temporal de la mitjana anual agregada per estacions de trànsit i de fons de PM₁₀ (en µg/m³). Període 2002 – 2017.

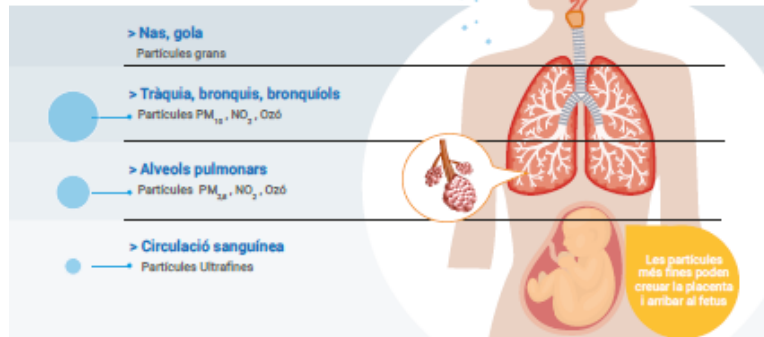
Qualitat de l'aire i salut

Agència de Salut Pública de Barcelona

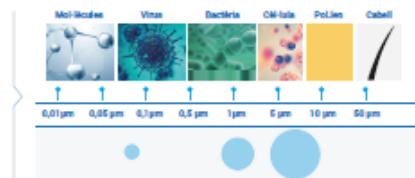
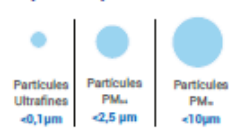
Els contaminants de l'aire dins el nostre cos

Els contaminants de l'aire, partícules i gasos, els inhem al respirar.

Segons la seva mida, arriben més o menys endins del sistema respiratori. Les partícules més fines poden arribar a la sang i ser transportades als diferents òrgans.



Quina mida tenen aquestes partícules?



morts prematures



bronquitis en adults



bronquitis agudes en infants



hospitalitzacions per raons cardiorespiratòries



atacs d'asma en infants i adults

Qualitat de l'aire i salut

Agència de Salut Pública de Barcelona. Dades 2017



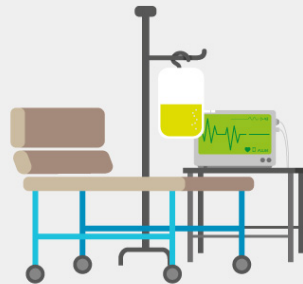
Impacte en la salut de la contaminació de l'aire



Si en els **darrers 10 anys** no haguéssim superat cap dia...

... els **40 $\mu\text{g}/\text{m}^3$ diaris de NO_2** hauríem evitat, de mitjana

90
morts/any



67
hospitalitzacions
per causa
cardiovascular/any

... els **10 $\mu\text{g}/\text{m}^3$ diaris de $\text{PM}_{2,5}$** hauríem evitat, de mitjana



162
morts per causa
cardiovascular/any

1.386
urgències
per malaltia
respiratòria/any

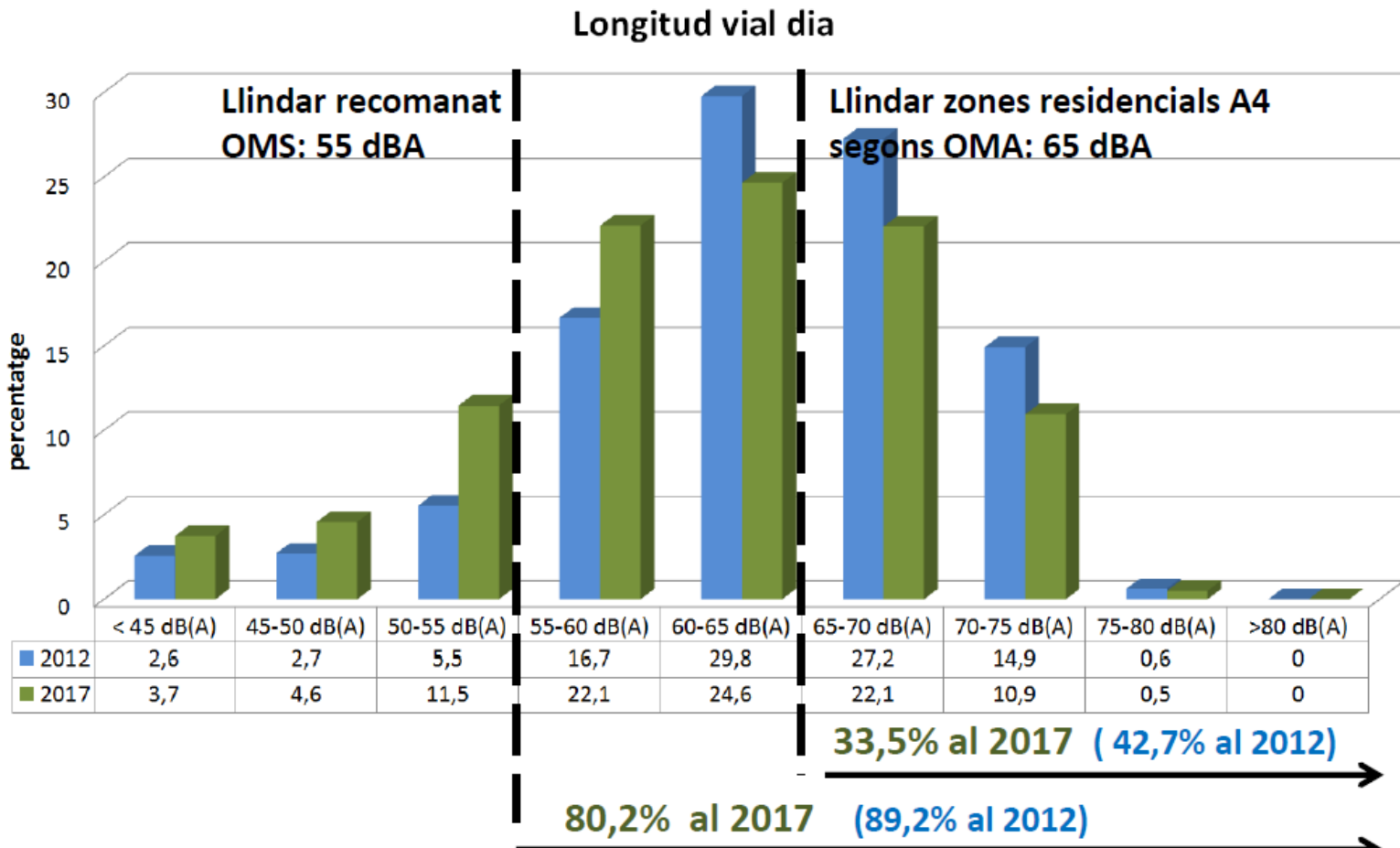




Soroll i salut

Percentatge de longitud vial exposada a nivell de ciutat de dia

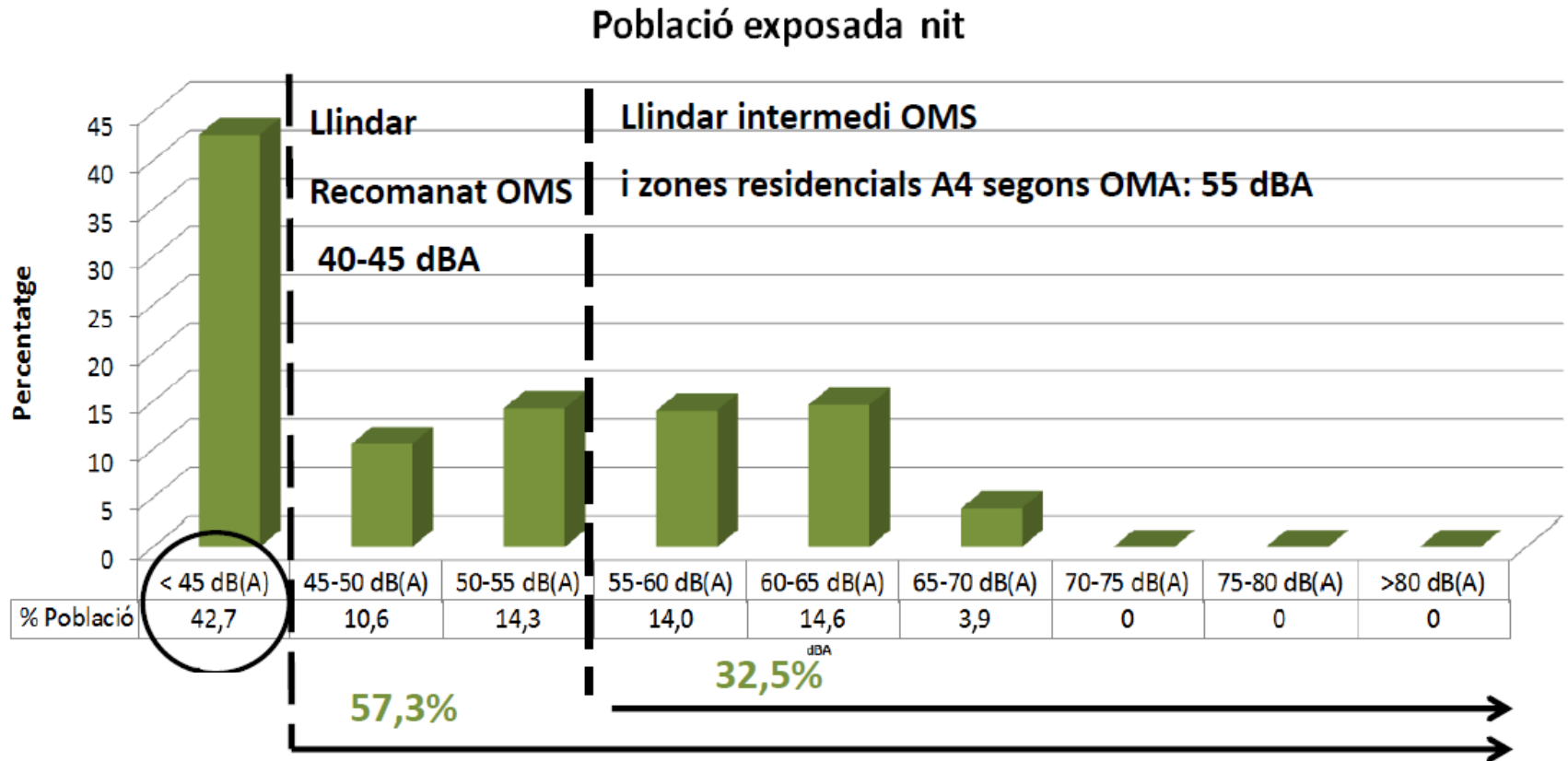
Soroll total



Soroll i salut

Percentatge de longitud vial exposada a nivell de ciutat de nit

Soroll total



04

PMU 2019-2024





PMU 2019 - 2024. Eixos

MOBILITAT SEGURA

- Reduir l'accidentalitat associada a la mobilitat.

MOBILITAT SALUDABLE

- Fomentar la mobilitat activa.
- Reduir la contaminació atmosfèrica derivada del transport.
- Reduir la contaminació acústica derivada del transport.

MOBILITAT SOSTENIBLE

- Facilitar el transvasament modal cap als modes més sostenibles.
- Moderar el consum d'energia en el transport i reduir la seva contribució al canvi climàtic.
- Augmentar la proporció del consum d'energies renovables i "netes".

MOBILITAT EQUITATIVA

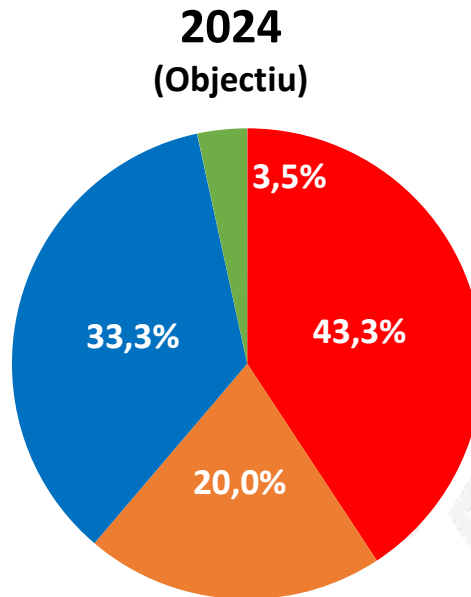
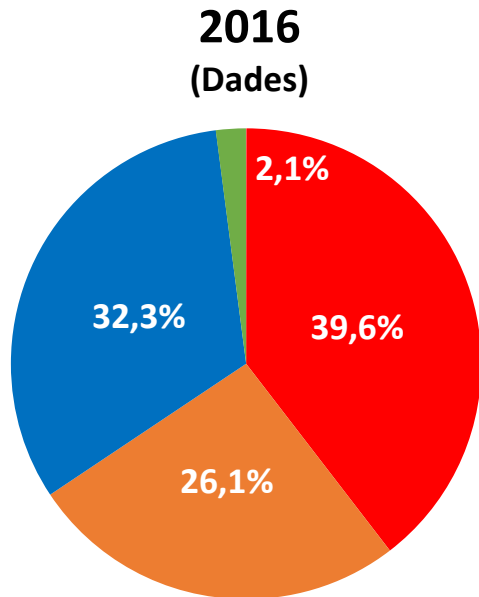
- Fomentar usos alternatius de la via pública.
- Garantir l'accessibilitat al sistema de mobilitat.
- Garantir una mobilitat equitativa i inclusiva per edat, condició física, gènere, renda econòmica i barri.
- Millorar les condicions de la mobilitat laboral i quotidiana.

MOBILITAT INTEL·LIGENT

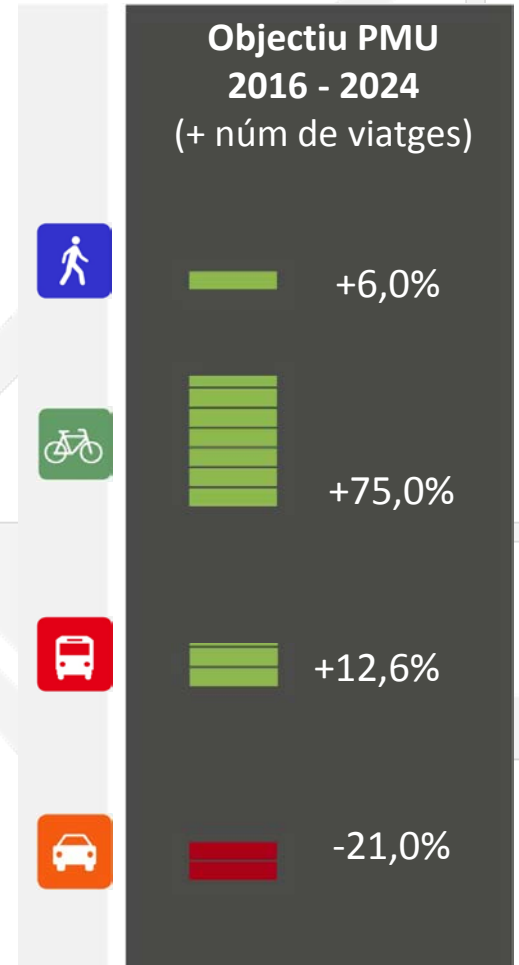
- Incrementar l'eficiència dels sistemes de transport.
- Incrementar l'ús dels vehicles d'ús compartit (Sharing).
- Incorporar les noves tecnologies en la gestió de la mobilitat.
- Millorar el servei de mobilitat introduint tecnologies MAAS.



PMU 2019 - 2024. Objectiu de Repartiment Modal



- A PEU
- BICICLETA
- TRANSPORT PÚBLIC
- VEHICLE PRIVAT



Gràcies per la vostra col·laboració!

www.barcelona.cat



**Ajuntament
de Barcelona**