

PLA D'EQUIPAMENTS DE LA ZONA CENTRE DE SANTS-MONTJUÏC

Hostafrancs, Sants, Sants- Badal,
la Bordeta i la Font de la Guatlla

COMISSIÓ DE SEGUIMENT 1: 19 desembre 2017

Districte de
Sants-Montjuïc

Ajuntament de
Barcelona



1. EL PLA D'EQUIPAMENTS

2. EL PROCÉS PARTICIPATIU

3. LA COMISSIÓ DE SEGUIMENT



PLA D'EQUIPAMENTS DE LA ZONA CENTRE DE SANTS-MONTJUÏC
Hostafrancs, Sants, Sants- Badal, la Bordeta i la Font de la Guatlla

Districte de
Sants-Montjuïc

Ajuntament de
Barcelona



1. EL PLA D'EQUIPAMENTS



PLA D'EQUIPAMENTS DE LA ZONA CENTRE DE SANTS-MONTJUÏC
Hostafrancs, Sants, Sants- Badal, la Bordeta i la Font de la Guatlla

Districte de
Sants-Montjuïc

Ajuntament de
Barcelona



1. EL PLA D'EQUIPAMENTS: descripció

Font: Guia per a la redacció de plans directors d'equipaments, Dip.Barcelona

Un Pla d'equipaments és una eina de **planificació global** que recull les necessitats i disponibilitats dels barris en matèria d'equipaments i **proposa un pla d'inversions** a curt, mitjà i llarg termini per **adequar i optimitzar les dotacions existents** i, si cal, crear-ne de noves.



PLA D'EQUIPAMENTS DE LA ZONA CENTRE DE SANTS-MONTJUÏC
Hostafrancs, Sants, Sants- Badal, la Bordeta i la Font de la Guatlla

Districte de
Sants-Montjuïc

Ajuntament de
Barcelona



1. EL PLA D'EQUIPAMENTS: descripció

Font: Bases per a la definició del Pla d'Equipaments, Ajunt. Barcelona

Un equipament és un conjunt d'espais o d'instal·lacions definides i diferenciades de la via pública **per a unes activitats i usos específics** i propis d'un **servei dirigit a la ciutadania** o a uns usuaris determinats.

Categories d'equipaments (per al Pla d'Equipaments).

CULTURA	PARTICIPACIÓ SOCIAL	EDUCACIÓ	PERSONES AMB DISCAPACITAT
SALUT	SERVEIS SOCIALS	INFÀNCIA	EMERGÈNCIES I SEGURETAT
DONA	ESPORTS	GENT GRAN	ECONOMIA COL·LABORATIVA
COMERÇ	TÈCNIC I ADM.	JOVENTUT	SOST. I MEDI AMBIENT



PLA D'EQUIPAMENTS DE LA ZONA CENTRE DE SANTS-MONTJUÏC
Hostafrancs, Sants, Sants- Badal, la Bordeta i la Font de la Guatlla

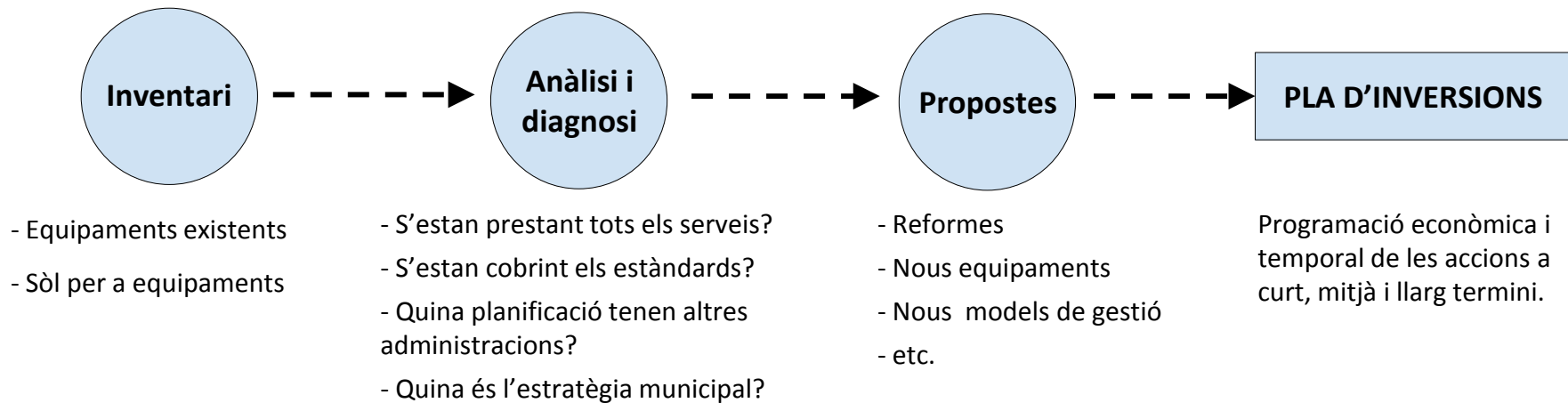
Districte de
Sants-Montjuïc

Ajuntament de
Barcelona



1. EL PLA D'EQUIPAMENTS: fases de redacció

Font: Guia per a la redacció de plans directors d'equipaments, Dip.Barcelona



PLA D'EQUIPAMENTS DE LA ZONA CENTRE DE SANTS-MONTJUÏC
Hostafrancs, Sants, Sants- Badal, la Bordeta i la Font de la Guatlla

Districte de
Sants-Montjuïc

Ajuntament de
Barcelona



2. EL PROCÉS PARTICIPATIU



PLA D'EQUIPAMENTS DE LA ZONA CENTRE DE SANTS-MONTJUÏC
Hostafrancs, Sants, Sants- Badal, la Bordeta i la Font de la Guatlla

Districte de
Sants-Montjuïc

Ajuntament de
Barcelona



2. EL PROCÉS PARTICIPATIU: descripció

El Districte de Sants-Montjuïc vol escoltar i recollir les necessitats i propostes de la ciutadania per plantejar un Pla d'equipaments fruit d'un procés de debat col·lectiu que permeti crear, millorar i ampliar els equipaments dels barris.



PLA D'EQUIPAMENTS DE LA ZONA CENTRE DE SANTS-MONTJUÏC
Hostafrancs, Sants, Sants- Badal, la Bordeta i la Font de la Guatlla

Districte de
Sants-Montjuïc

Ajuntament de
Barcelona



2. EL PROCÉS PARTICIPATIU: objectius

- **Donar a conèixer el procés** d'elaboració del Pla d'equipaments i **transmetre la informació** sobre la disponibilitat i les necessitats d'equipaments.
- **Recollir les visions, les necessitats, les demandes i les propostes** en matèria d'equipaments de la ciutadania (sobre espais o equipaments tant actuals com nous que calgui incorporar).
- Facilitar la **incorporació de les propostes i visions de la ciutadania en el Pla**, cercant acords entre el veïnat sobre els criteris i les propostes del Pla que responguin a les necessitats col·lectives dels barris.



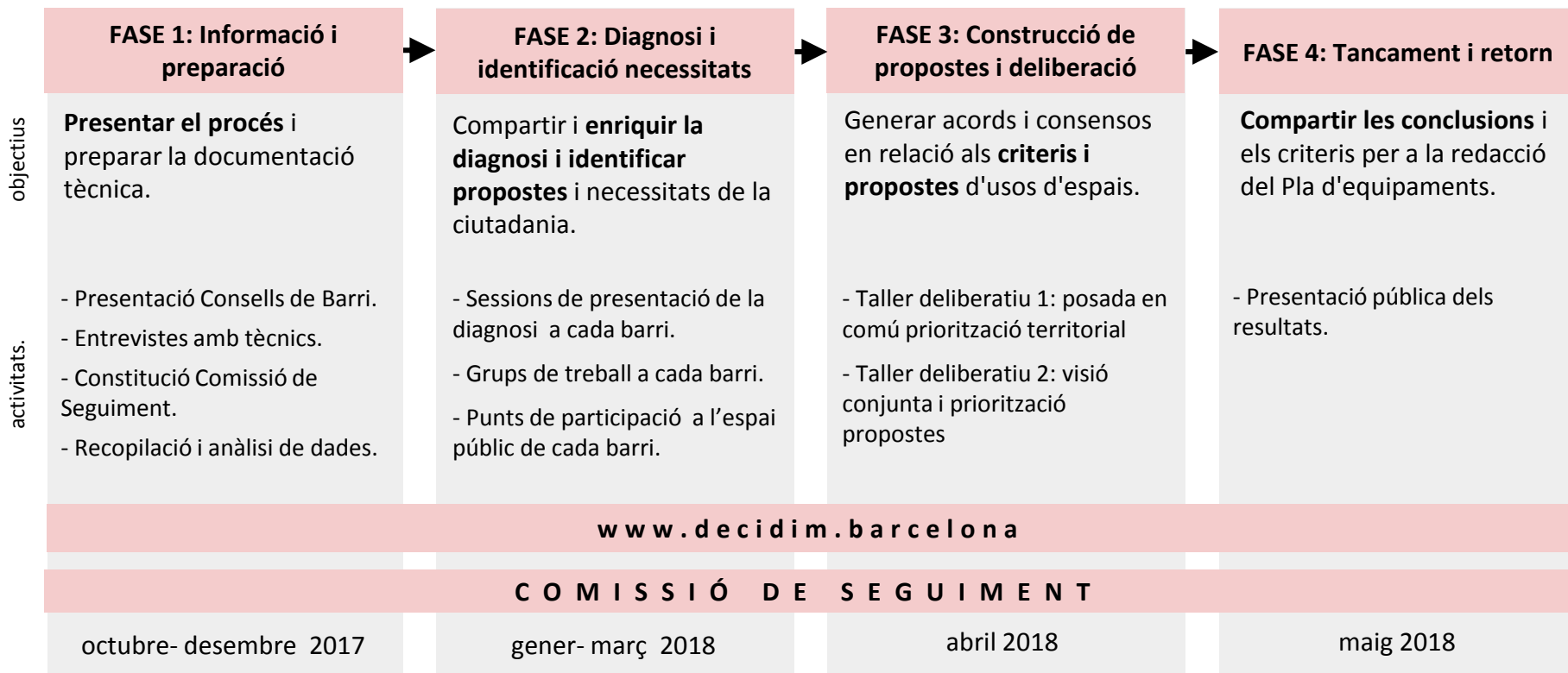
PLA D'EQUIPAMENTS DE LA ZONA CENTRE DE SANTS-MONTJUÏC
Hostafrancs, Sants, Sants- Badal, la Bordeta i la Font de la Guatlla

Districte de
Sants-Montjuïc

Ajuntament de
Barcelona



2. EL PROCÉS PARTICIPATIU: fases i metodologia



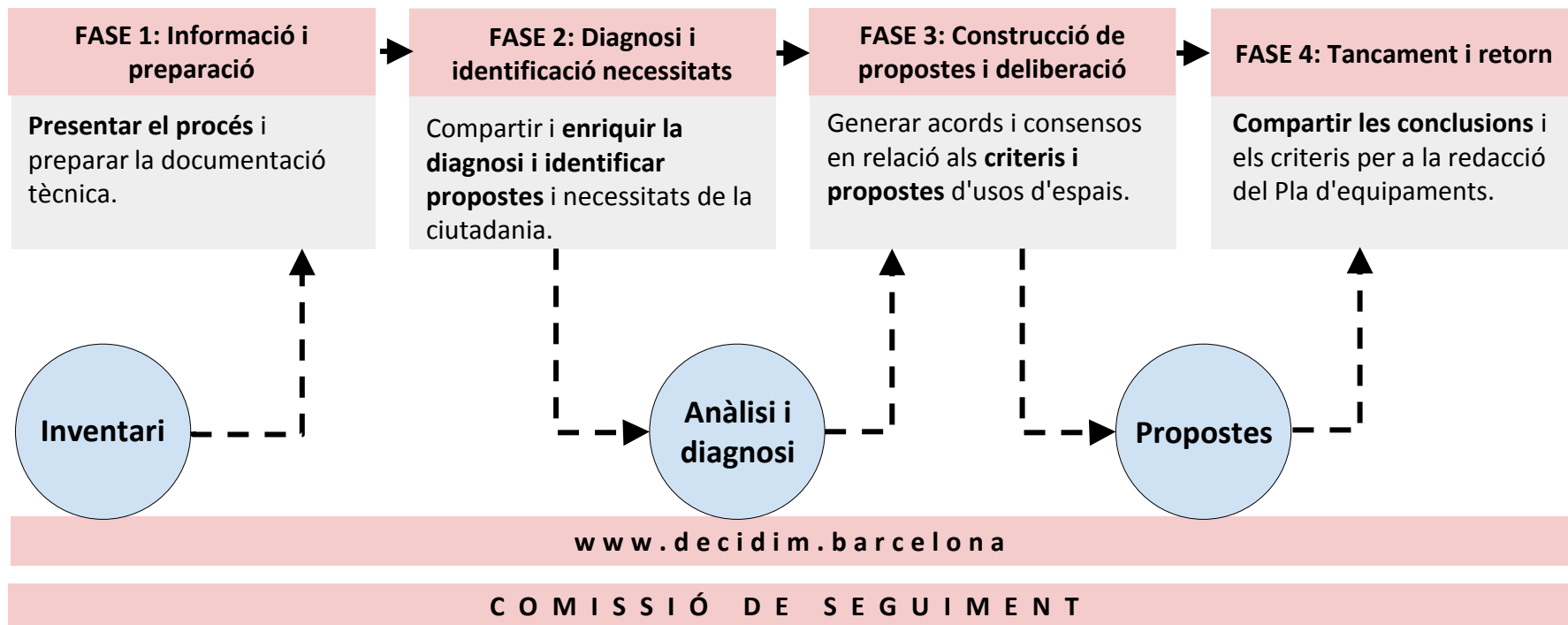
PLA D'EQUIPAMENTS DE LA ZONA CENTRE DE SANTS-MONTJUÏC
Hostafrancs, Sants, Sants- Badal, la Bordeta i la Font de la Guatlla

Districte de
Sants-Montjuïc

Ajuntament de
Barcelona



2. EL PROCÉS PARTICIPATIU: fases i metodologia



PLA D'EQUIPAMENTS DE LA ZONA CENTRE DE SANTS-MONTJUÏC
Hostafrancs, Sants, Sants- Badal, la Bordeta i la Font de la Guatlla

Districte de
Sants-Montjuïc

Ajuntament de
Barcelona



2. EL PROCÉS PARTICIPATIU

www.decimim.barcelona

The screenshot shows the Decidim Barcelona website interface. At the top, there is a navigation bar with the Decidim Barcelona logo, a language dropdown set to 'Català', and a user profile dropdown for 'Equip Dinamització 2'. Below this is a main navigation menu with options: 'Inici', 'Processos', 'Iniciatives', 'Més informació', and 'Rendició de comptes'. The 'Processos' menu item is highlighted with a red underline. The main content area features a large banner for the 'Pla d'equipaments del Poble-sec' process. The banner includes the title, the hashtag '#EquipamentsPoblesec', and a description: 'Procés participatiu per definir i elaborar el Pla d'Equipaments del barri del Poble-sec.' To the right of the banner, there is a progress indicator showing 'Fase 4 de 4' and a 'RETORN' button with the dates '01-12-2017 - 31-01-2018' and a 'Veure les fases' button. Below the banner, there are four icons representing the process stages: 'EL PROCÉS', 'TROBADES', 'NECESSITATS', and 'PROPOSTES'. At the bottom of the page, there is a text block: 'El Districte de Sants-Montjuïc vol elaborar el Pla d'equipaments del Poble-sec conjuntament amb la ciutadania' and a box labeled 'ÀMBIT Poble-sec'.



PLA D'EQUIPAMENTS DE LA ZONA CENTRE DE SANTS-MONTJUÏC
Hostafrancs, Sants, Sants- Badal, la Bordeta i la Font de la Guatlla

Districte de
Sants-Montjuïc

Ajuntament de
Barcelona



3. LA COMISSIÓ DE SEGUIMENT



PLA D'EQUIPAMENTS DE LA ZONA CENTRE DE SANTS-MONTJUÏC
Hostafrancs, Sants, Sants- Badal, la Bordeta i la Font de la Guatlla

Districte de
Sants-Montjuïc

Ajuntament de
Barcelona



3. LA COMISSIÓ DE SEGUIMENT: descripció

Font: Reglament de Participació ciutadana de Barcelona (Article 35)

Les qüestions que puguin aparèixer durant el desenvolupament de cada procés participatiu concret són informades per la seva **comissió de seguiment** específica que s'ha de crear per a cada un d'aquests processos.



PLA D'EQUIPAMENTS DE LA ZONA CENTRE DE SANTS-MONTJUÏC
Hostafrancs, Sants, Sants- Badal, la Bordeta i la Font de la Guatlla

Districte de
Sants-Montjuïc

Ajuntament de
Barcelona



3. LA COMISSIÓ DE SEGUIMENT: funcions

Font: Reglament de Participació ciutadana de Barcelona (Article 35)

- Emetre opinió sobre els **instruments i la metodologia** concreta de debat proposats, suggerir les modificacions que consideri convenients.
- Fer el seguiment del funcionament i l'eficàcia dels **instruments de debat** i recomanar millores.
- Emetre informe sobre **les esmenes presentades pels participants** en els instruments de debat respecte dels resums formalitzats en les actes de les sessions.
- Conèixer i debatre **l'informe de resultats** del procés i afegir-hi suggeriments o millores.



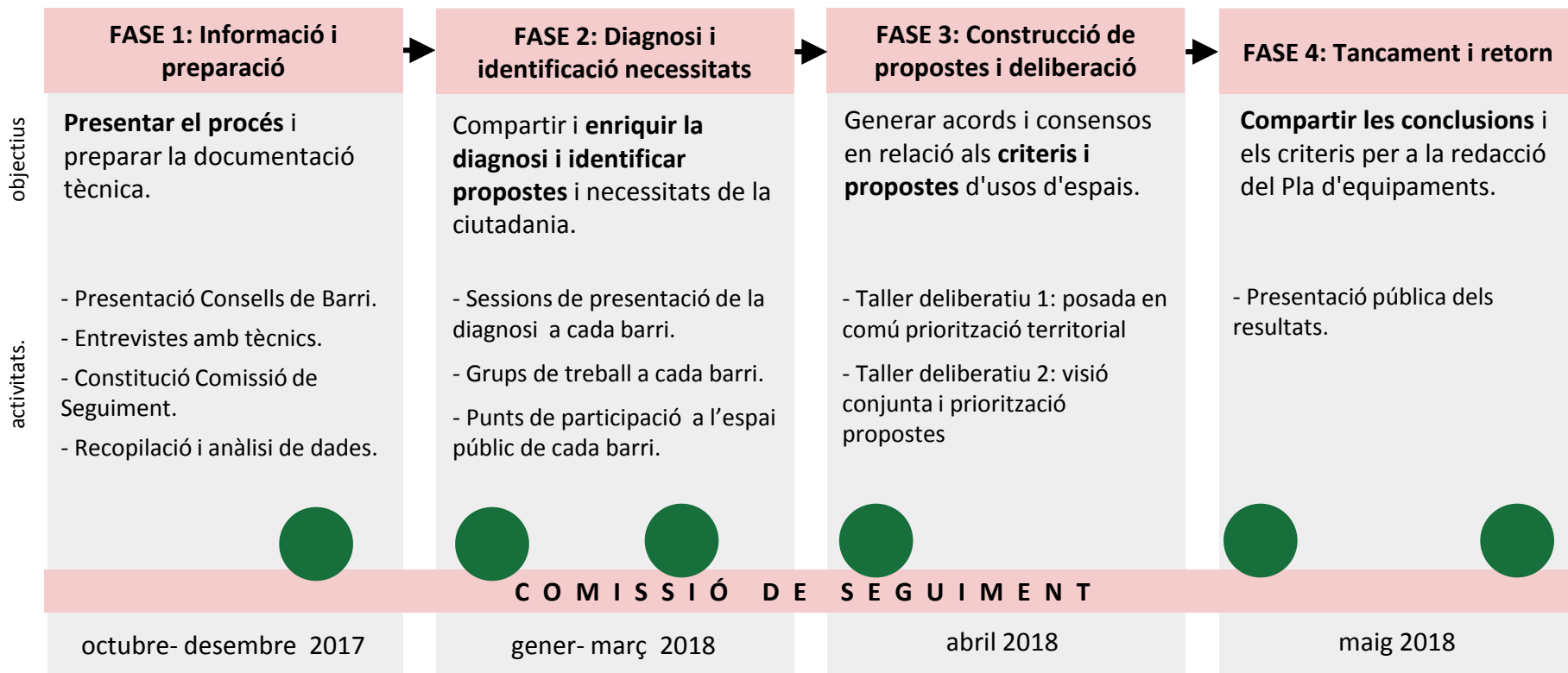
PLA D'EQUIPAMENTS DE LA ZONA CENTRE DE SANTS-MONTJUÏC
Hostafrancs, Sants, Sants- Badal, la Bordeta i la Font de la Guatlla

Districte de
Sants-Montjuïc

Ajuntament de
Barcelona



3. LA COMISSIÓ DE SEGUIMENT: proposta de calendari

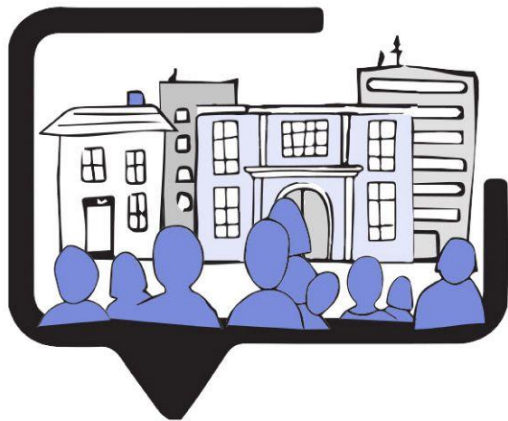


PLA D'EQUIPAMENTS DE LA ZONA CENTRE DE SANTS-MONTJUÏC
Hostafrancs, Sants, Sants- Badal, la Bordeta i la Font de la Guatlla

Districte de
Sants-Montjuïc

Ajuntament de
Barcelona





PLA D'EQUIPAMENTS DE LA ZONA CENTRE DE SANTS-MONTJUÏC

Hostafrancs, Sants, Sants- Badal,
la Bordeta i la Font de la Guatlla

COMISSIÓ DE SEGUIMENT 1: 19 desembre 2017

Districte de
Sants-Montjuïc

Ajuntament de
Barcelona

