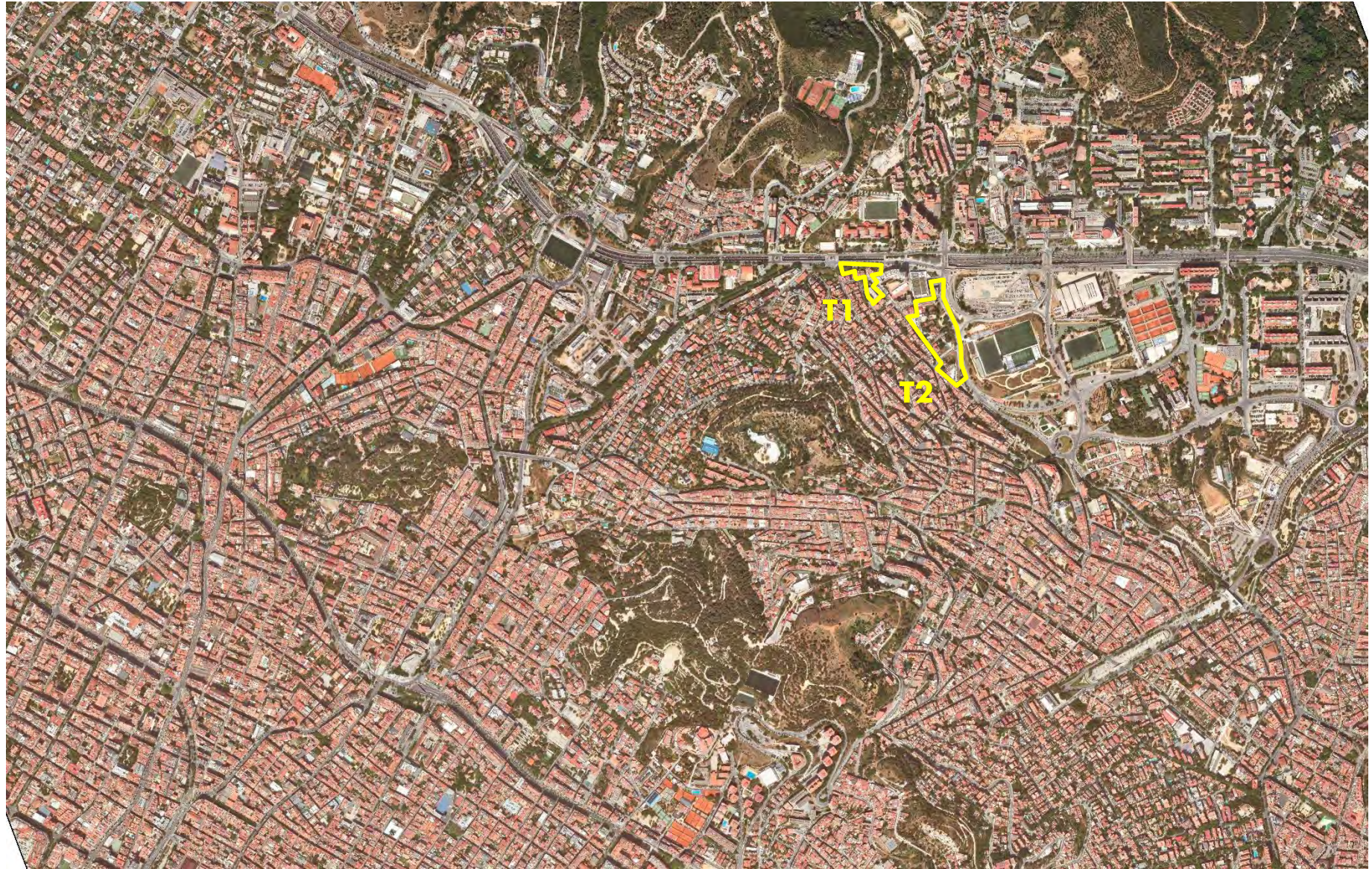


M P G M S E C T O R S L A T E I X O N E R A
D I S T R I C T E D ' H O R T A G U I N A R D Ó

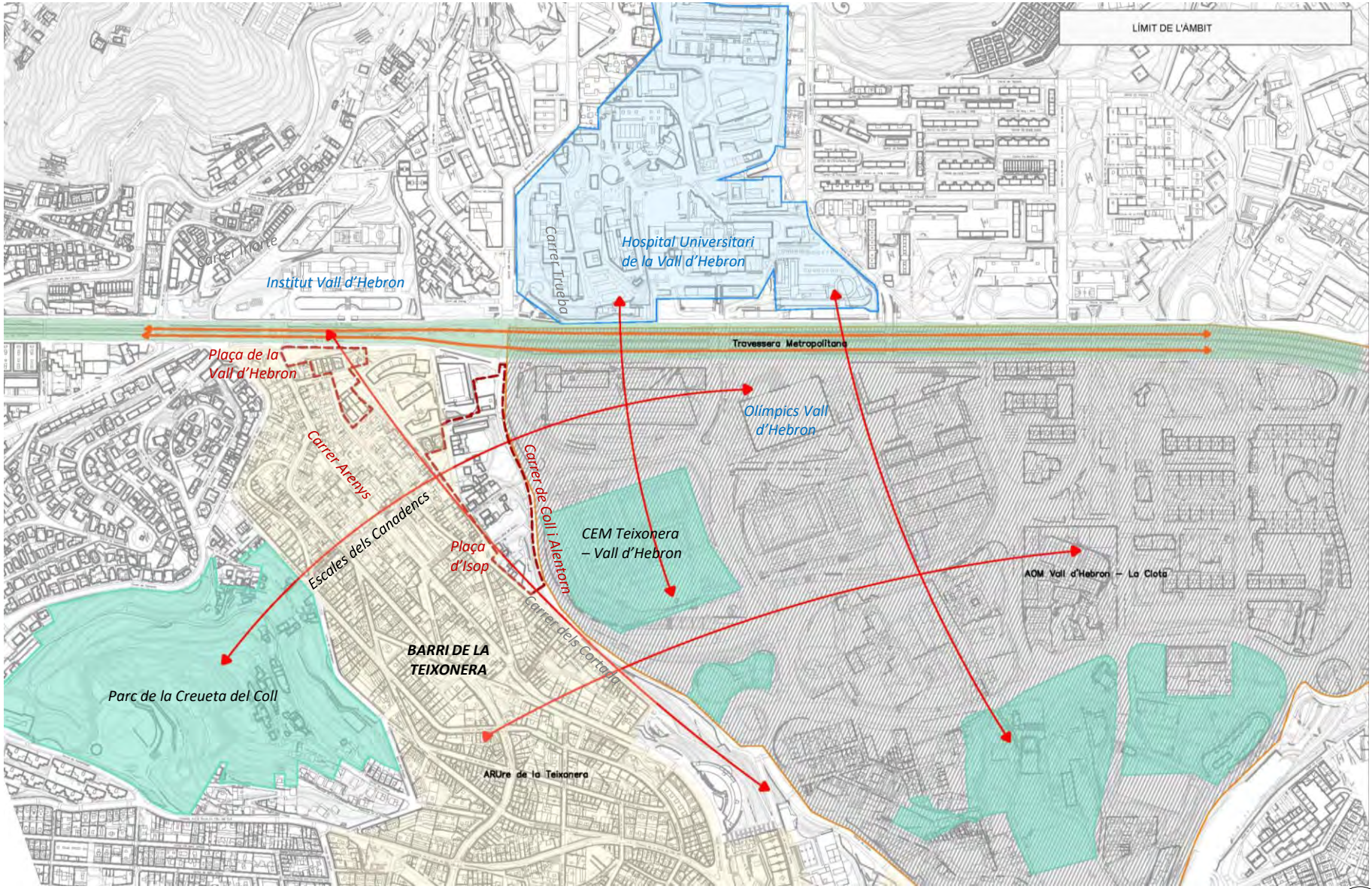
MPGM SECTORS LA TEIXONERA

0. SITUACIÓ



MPGM SECTORS LA TEIXONERA

0. SITUACIÓ



MPGM SECTORS LA TEIXONERA

0. SITUACIÓ: ÀMBIT PROPOSTA 1956



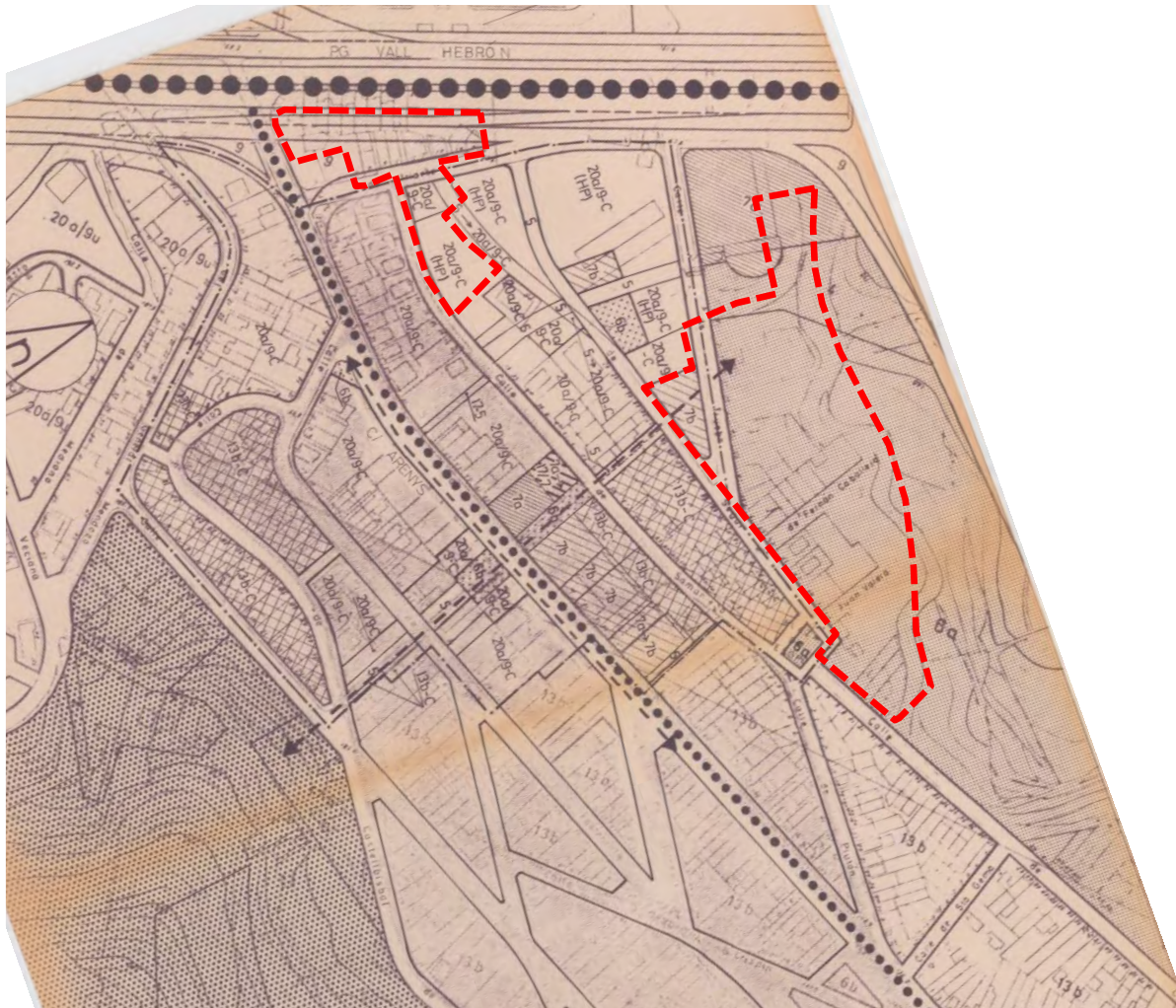
E=1:5000

BARCELONA.

1. ANTECEDENTS URBANÍSTICS

PERI d'un sector del barri de la Teixonera
Aprovació definitiva 1986.

- Determinació de vialitat a actual Sector T1
- Actual Sector T2 destinat 100% a sistemes



MPGM SECTORS LA TEIXONERA

1. ANTECEDENTS URBANÍSTICS

MPGM a la Vall d'Hebron i entorn immediat de la vessant de Collserola.
Aprovació definitiva 2005



2 SECTORS PMU:
- PMU-T1- Bòvila
- PMU-T2- Mercat VH

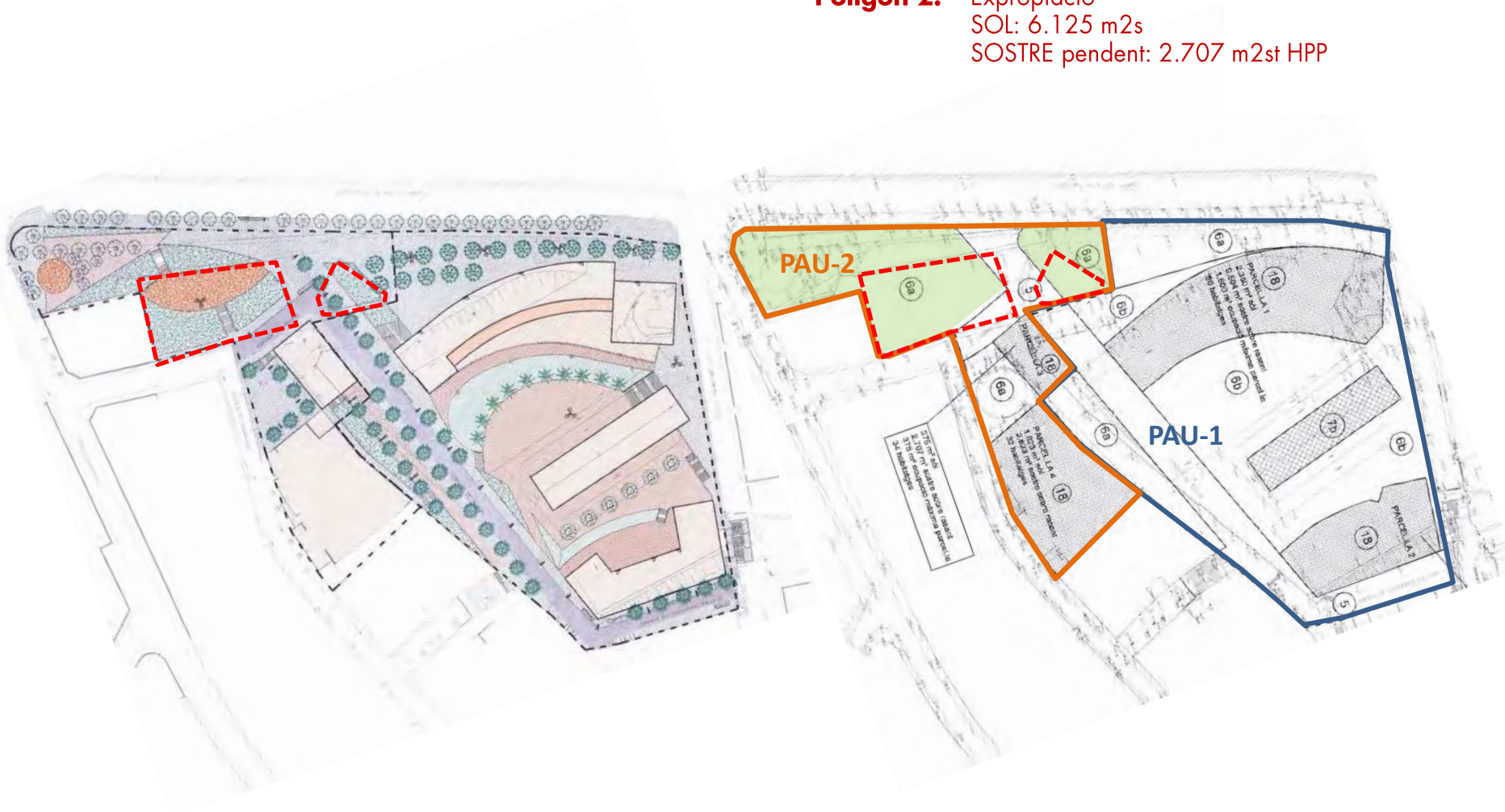


1. ANTECEDENTS URBANÍSTICS

Modificació puntual PMU T1 Ajust usos clau 18
PMU T1- Aprobat definitivament 2006

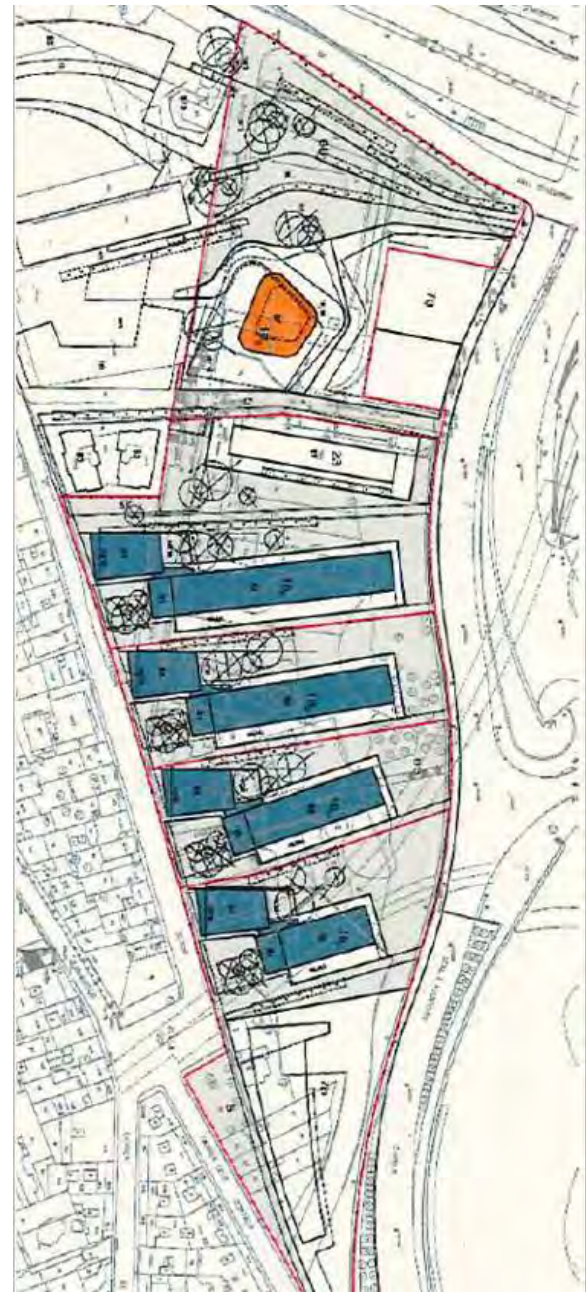
Polígon 1: Compensació bàsica. EXECUTAT

Polígon 2: Expropiació
SOL: 6.125 m²s
SOSTRE pendent: 2.707 m²st HPP



1. ANTECEDENTS URBANÍSTICS

PMU T2- Només es va aprovar inicialment 2007
Es va aturar el tràmit NO VIGENT



1. ANTECEDENTS URBANÍSTICS

MPGM del Mercat de la Vall d'Hebron
Aprovació definitiva 2016

Estableix 3 subàmbits:

- Subàmbit 1: sòls públics reservats a sistemes, executat
- Subàmbit 2: sòls públics clau 6, manca completar urbanització ZV

Subàmbit 1
ZV + EQ Mercat VH

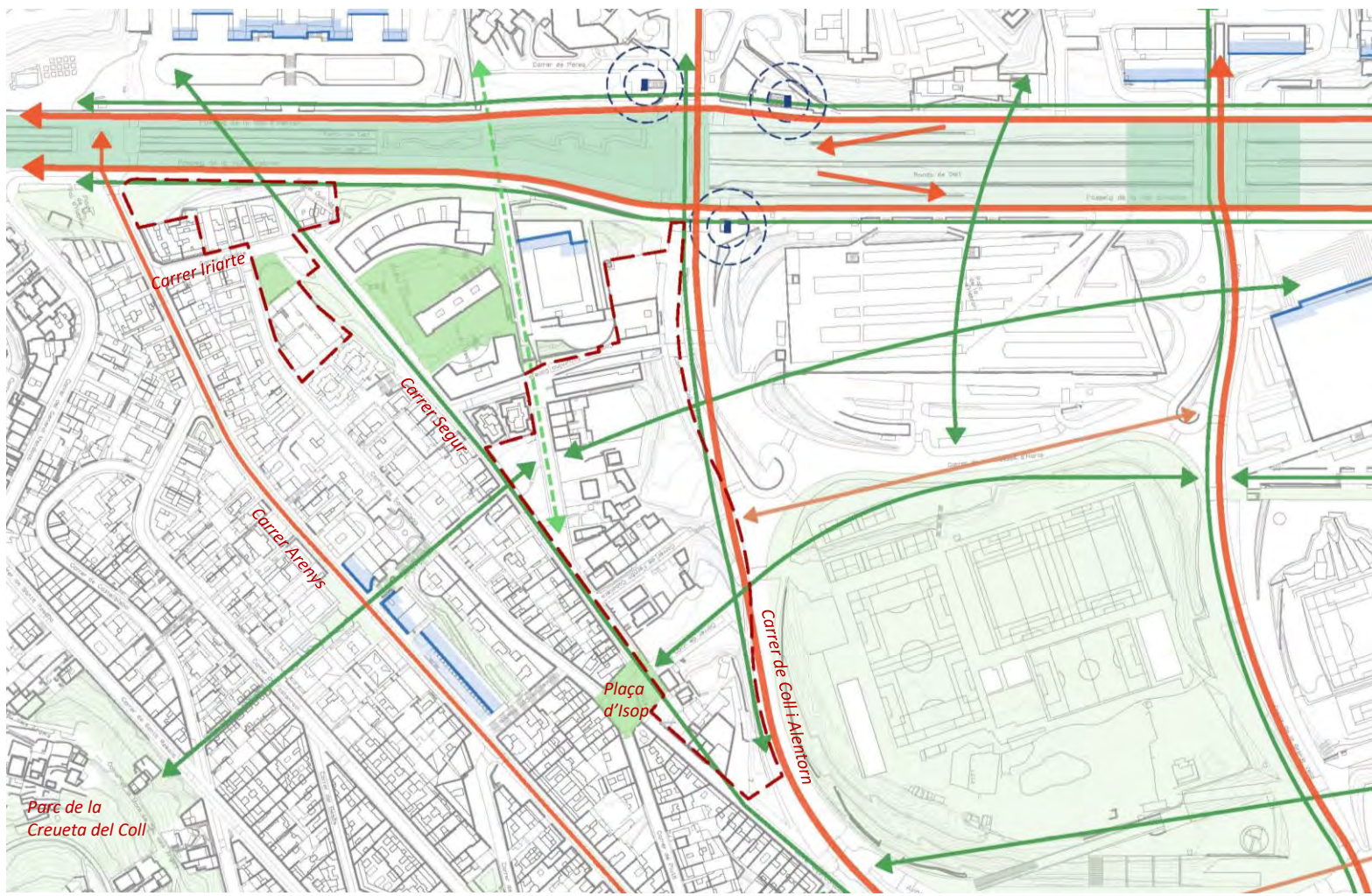
Subàmbit 3
Delimitació PMU

Subàmbit 2
ZV pendent
d'urbanitzar

Subàmbit 3: Compensació/cooperació a concretar en PMU
SÓL: 23.377 m²s
SOSTRE: 12.357m²st (coef: 0,58, exclouent sòl clau 23)
9.650 m²st HLL (120)+ 2.707 m²st HPP (38)



2. DIAGNOSI

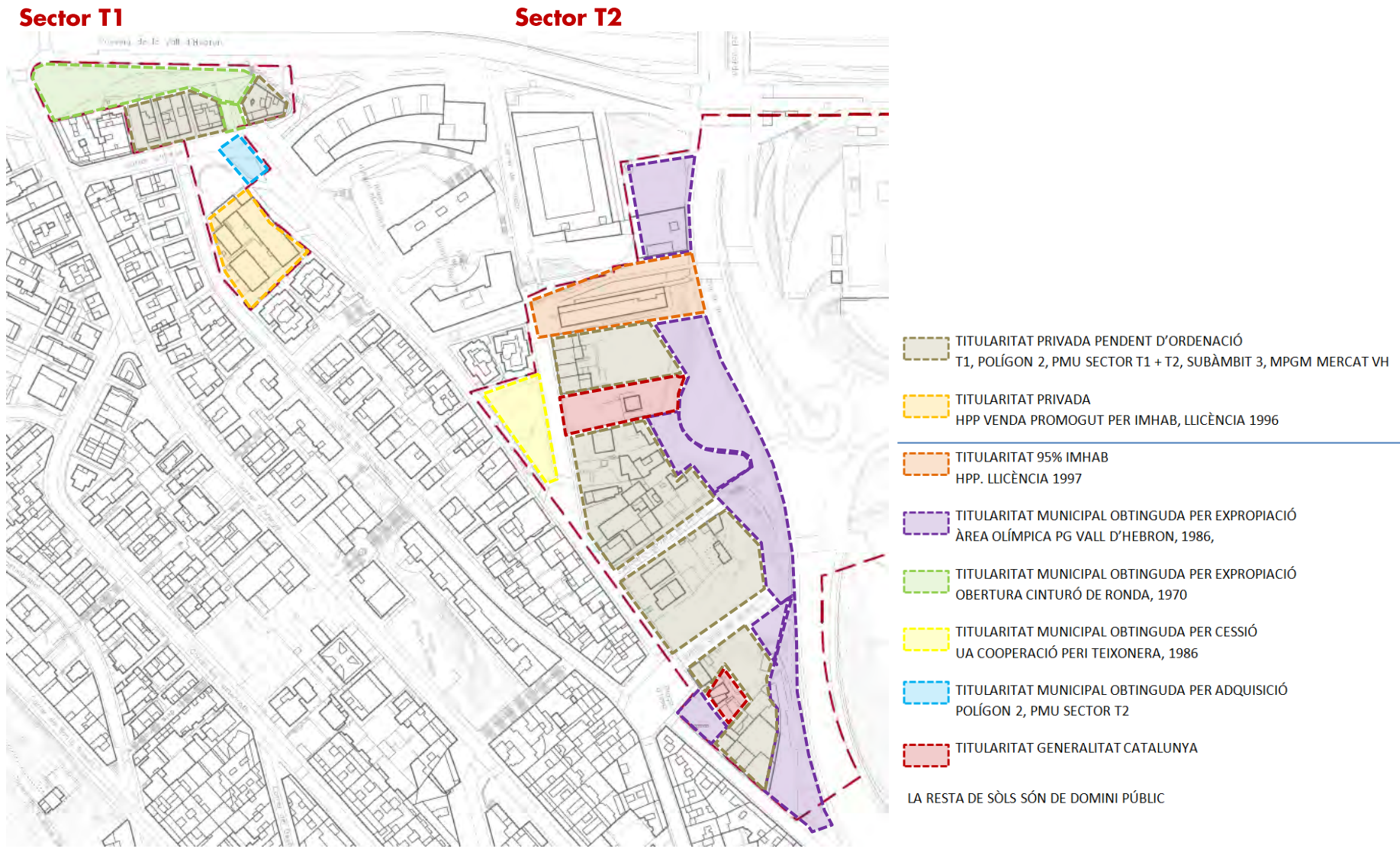


- Connexions:
- Conexió metropolitana de la Ronda
 - Connexions viàries
 - Connexions cíviques o per a vianants
 - Connexions a potenciar
 - Fronts de concentració d'activitat quotidiana
- Parada de metro

2.1 Connectivitat i centralitat



2. DIAGNOSI



2. DIAGNOSI



- Edificacions:
 - Equipaments a preservar
 - Habitatges
 - Habitatges MPGM
- Alineacions a mantenir
- Barreres:
 - Murs
 - Pendents pronunciades
- Restriccions de càrrega:
 - Força
 - Lleu

2.1 Connectivitat i centralitat



2. DIAGNOSI



Unifamiliar i bifamiliar



Edificació unifamiliar alineada



Edificació per volumetria específica



Edificació unifamiliar reculada



Blocs d'habitatge



Edificació unifamiliar aïllada



2. DIAGNOSI



Sector T1; pendent expropiació

Sector T1

- 9 parcel·les (7 privades i 2 públiques)
- 34 habitatges
- 76 persones empadronades

Sector T2

- 22 parcel·les
- 18 habitatges
- 47 persones empadronades



Any de construcció:	
1900-1949	1970-1989
1950-1959	1990-2009
1960-1969	2010-

Sector T2: pendent PMU



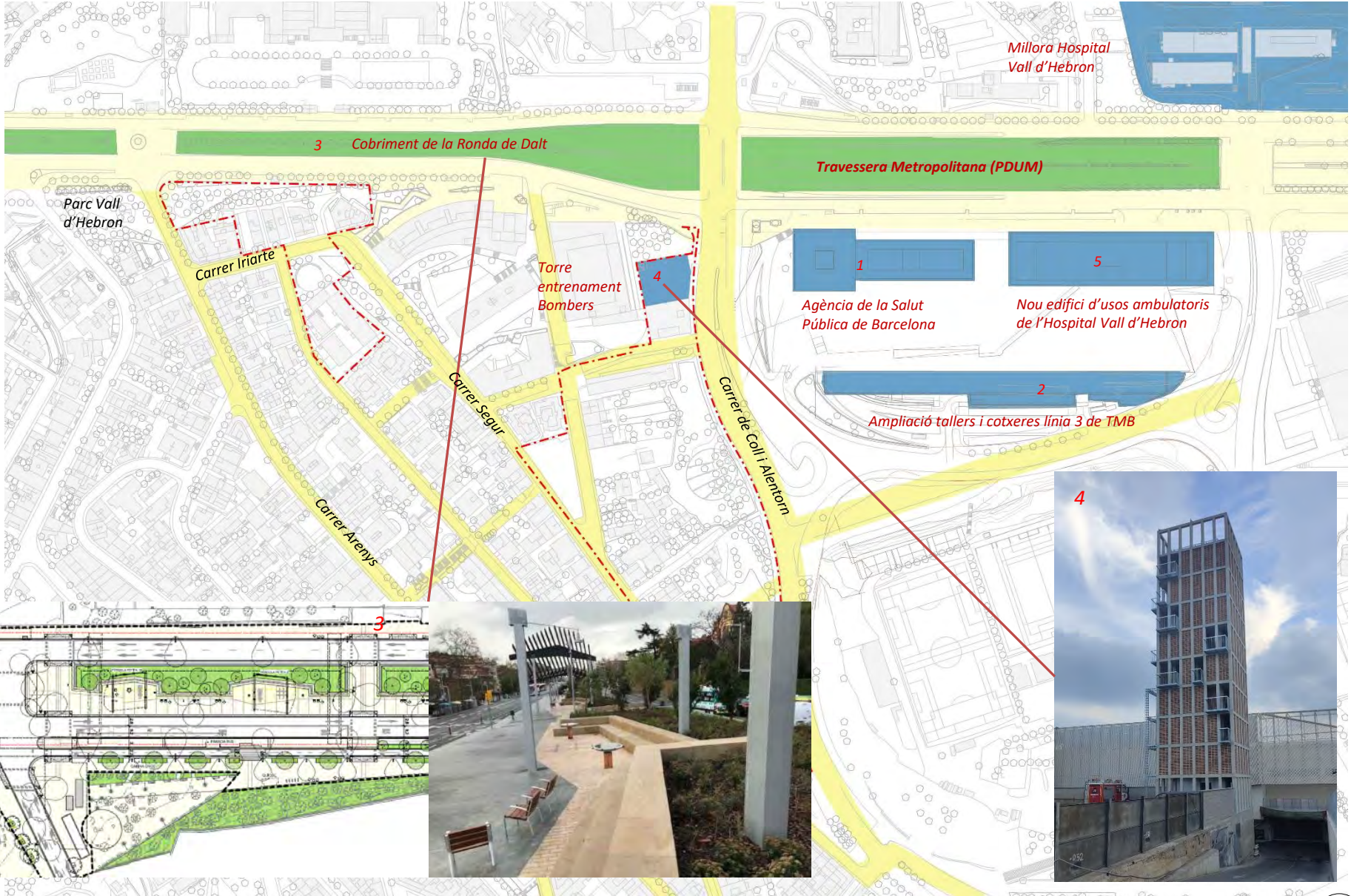
MPGM SECTORS LA TEIXONERA

3. ÀMBIT PROPOSTA



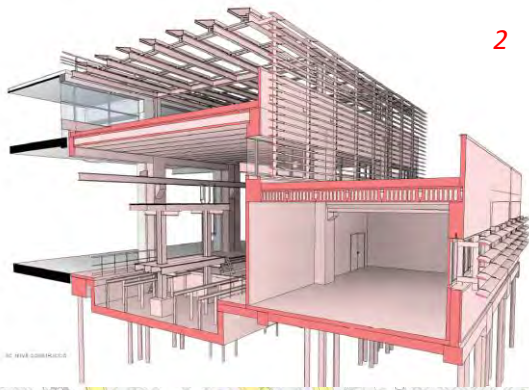
MPGM SECTORS LA TEIXONERA

3. ESQUEMA PROPOSTA - PROJECTES EN CURS



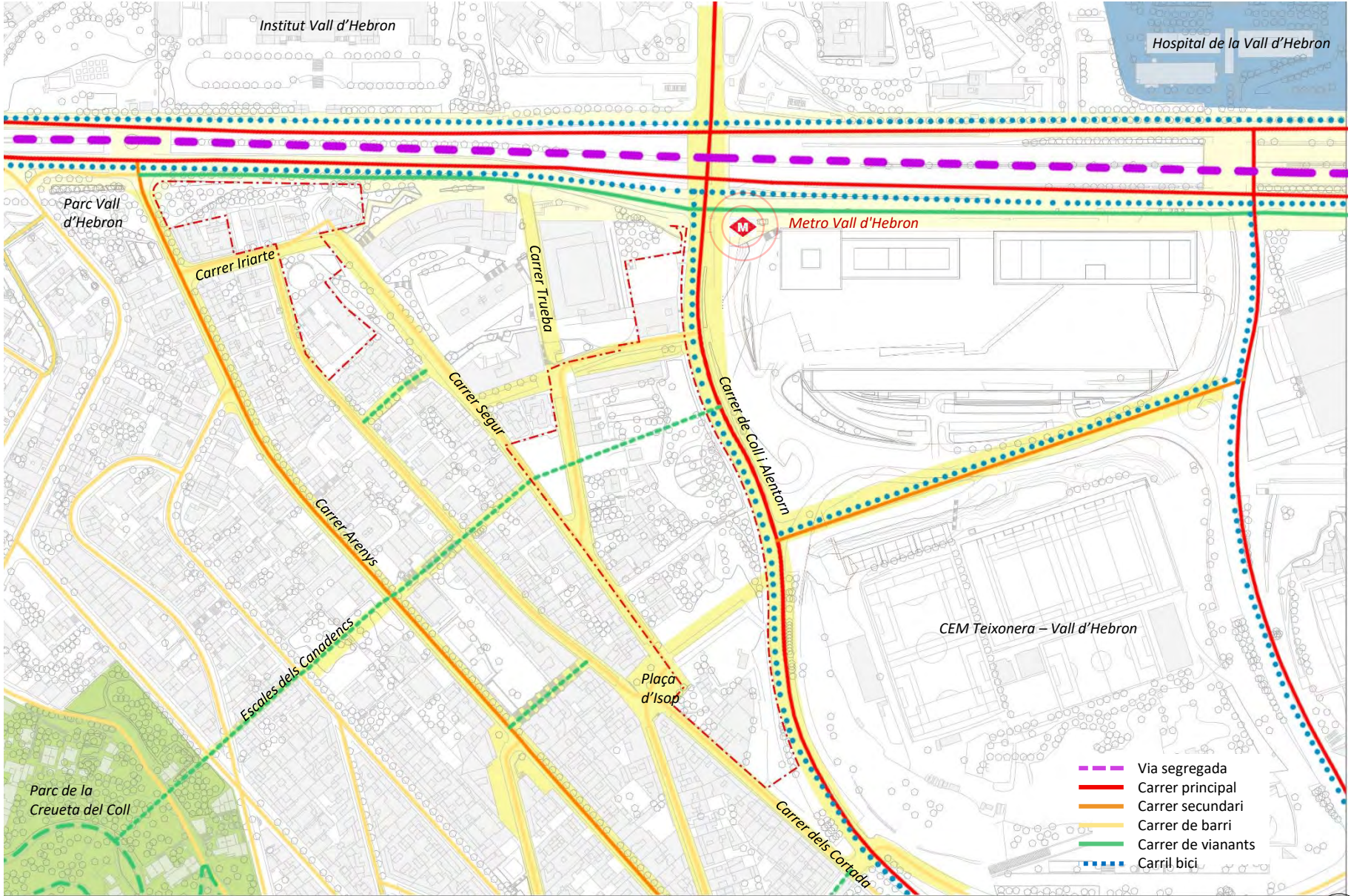
MPGM SECTORS LA TEIXONERA

3. ESQUEMA PROPOSTA - PROJECTES EN CURS



MPGM SECTORS LA TEIXONERA

3. ESQUEMA PROPOSTA - CONNECTIVITAT



- Via segregada
- Carrer principal
- Carrer secundari
- Carrer de barri
- Carrer de vianants
- Carril bici

MPGM SECTORS LA TEIXONERA

3. ESQUEMA PROPOSTA- EQUIPAMENTS I COMERÇ



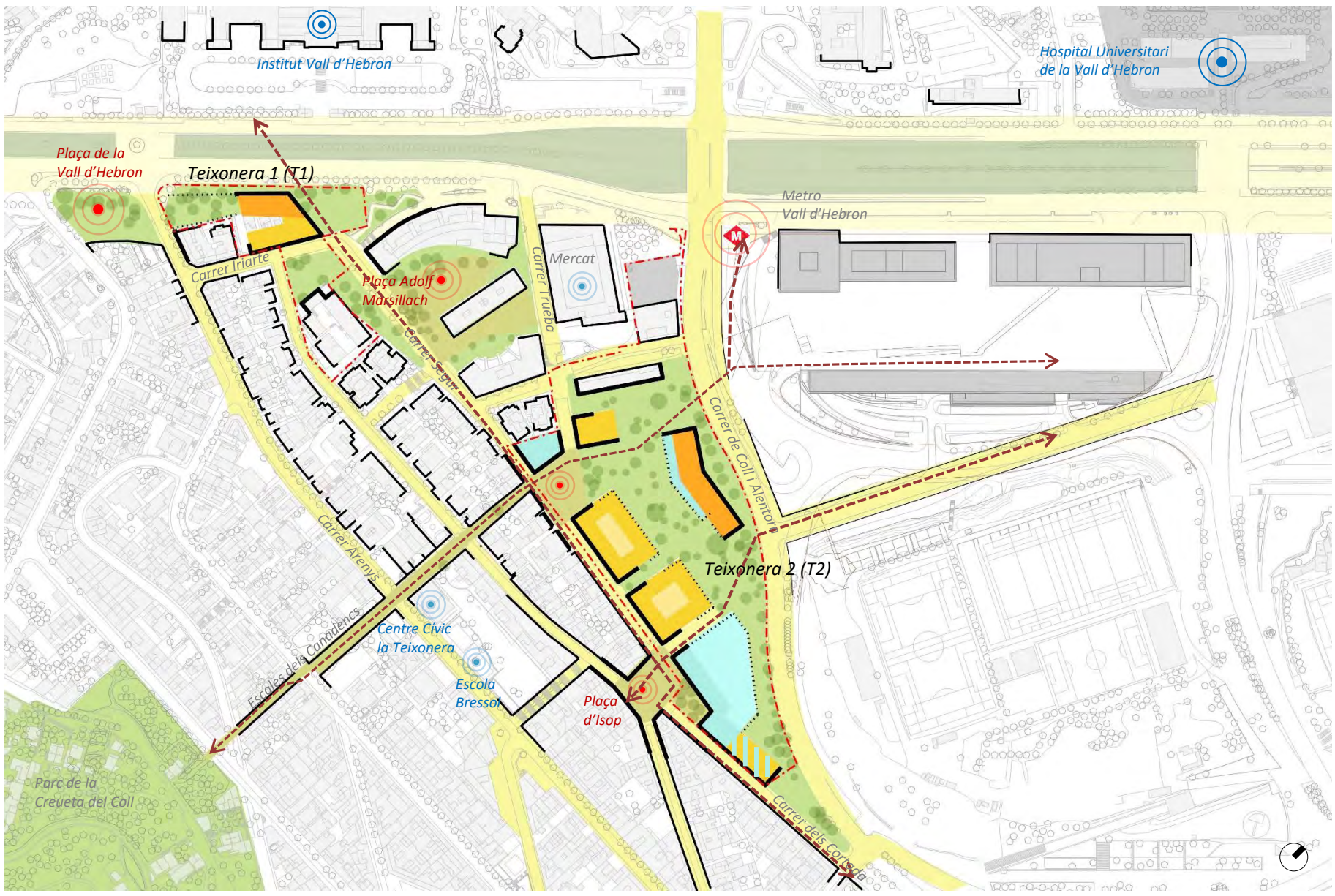
MPGM SECTORS LA TEIXONERA

3. ESQUEMA PROPOSTA - HABITATGE



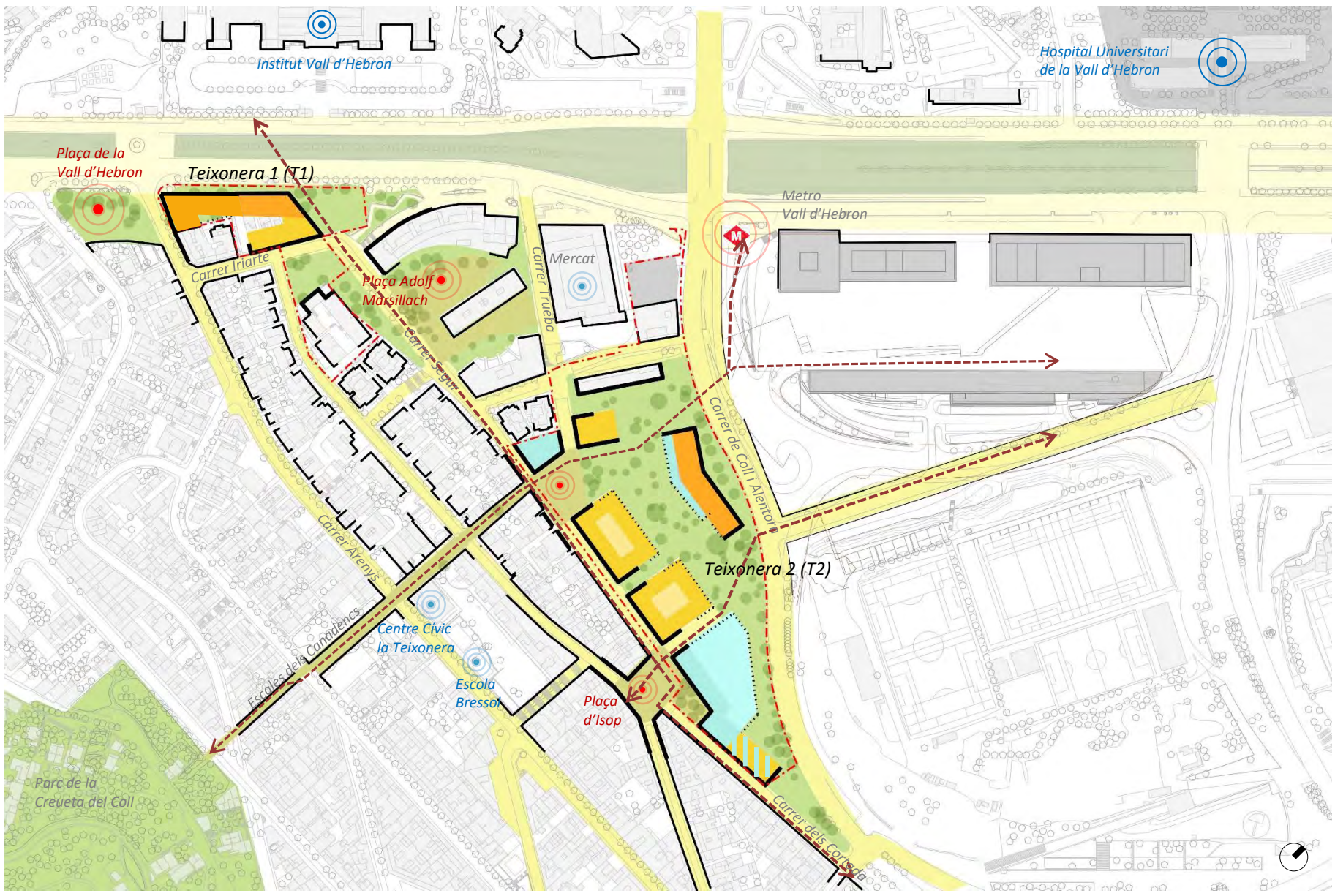
MPGM SECTORS LA TEIXONERA

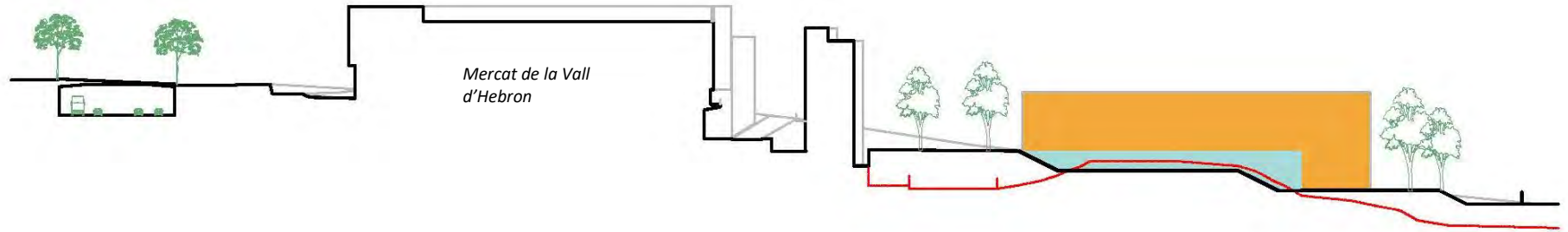
3. ESQUEMA PROPOSTA ALTERNATIVA 1



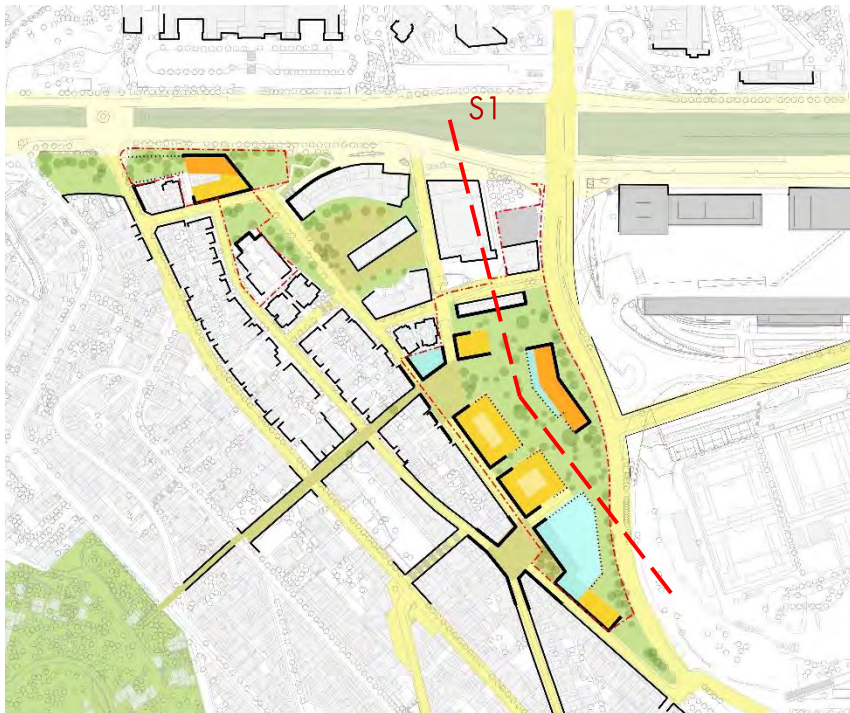
MPGM SECTORS LA TEIXONERA

3. ESQUEMA PROPOSTA ALTERNATIVA 2





S1 - Secció longitudinal pel nou parc



3. PROPOSTA DE GESTIÓ

