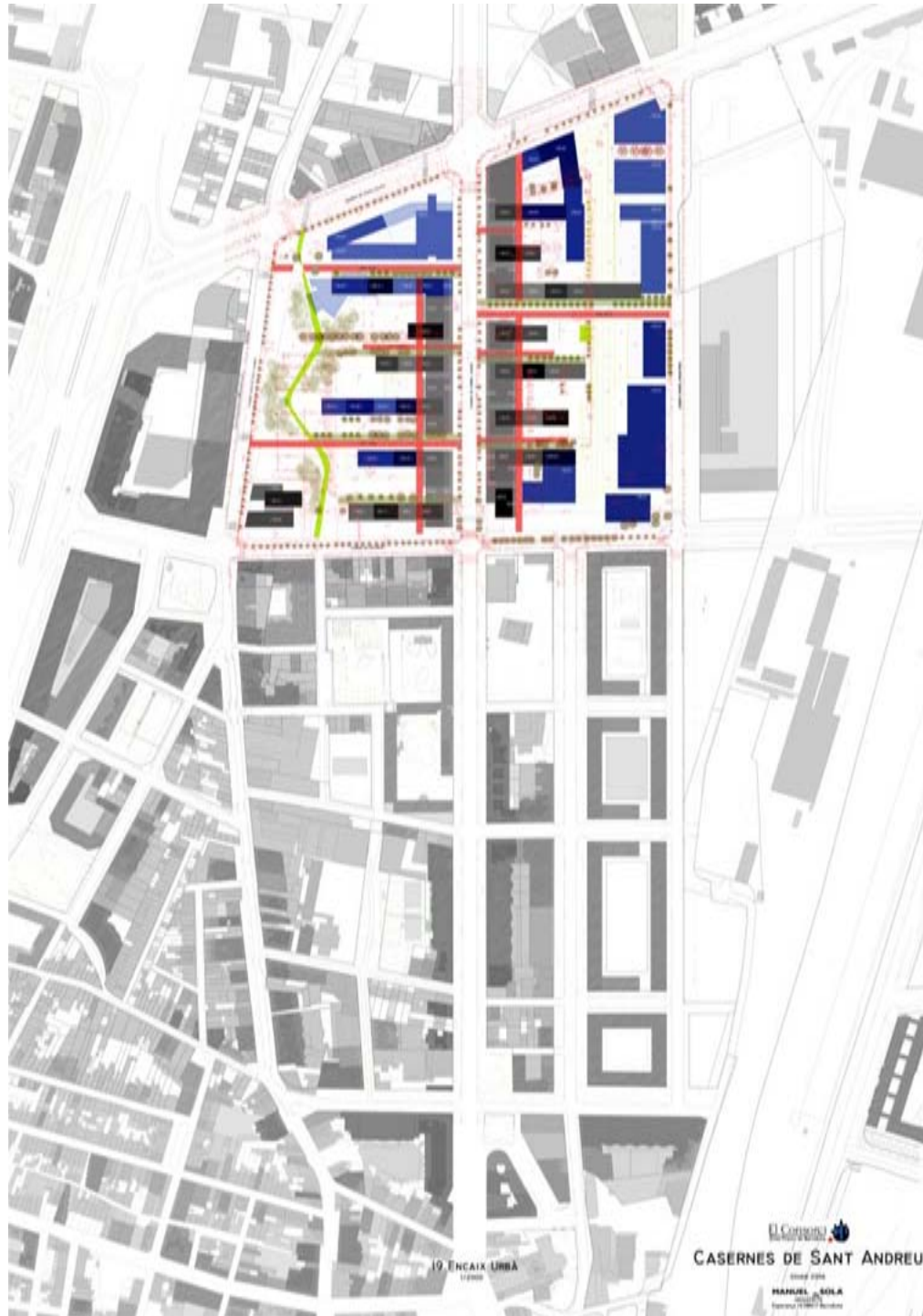
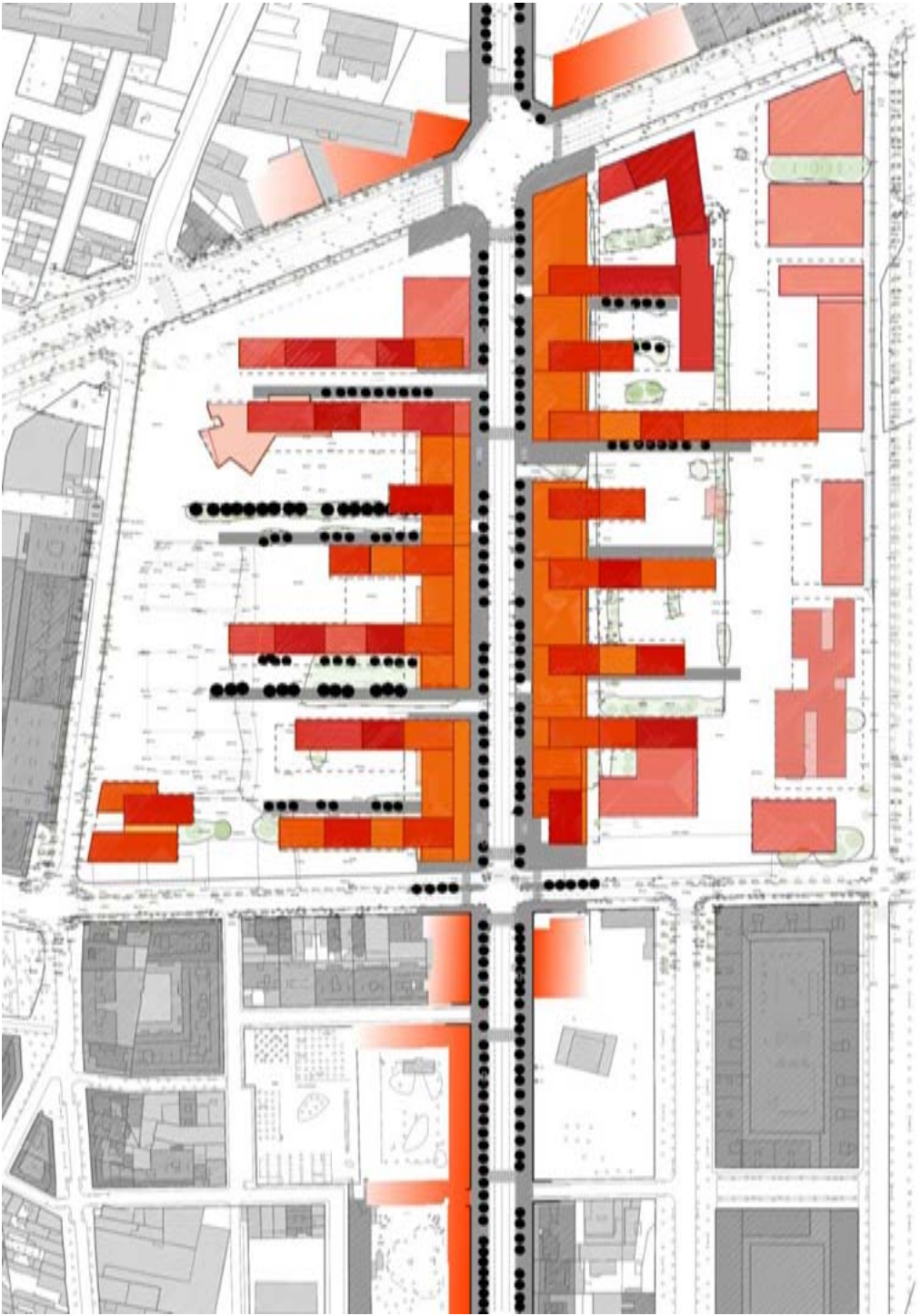


El projecte de les Casernes de Sant Andreu



19 ENCAIX URBÀ
1:2000

El Consorci
CASERNES DE SANT ANDREU
maig 2016
RAFAEL SOLÀ
arquitecte





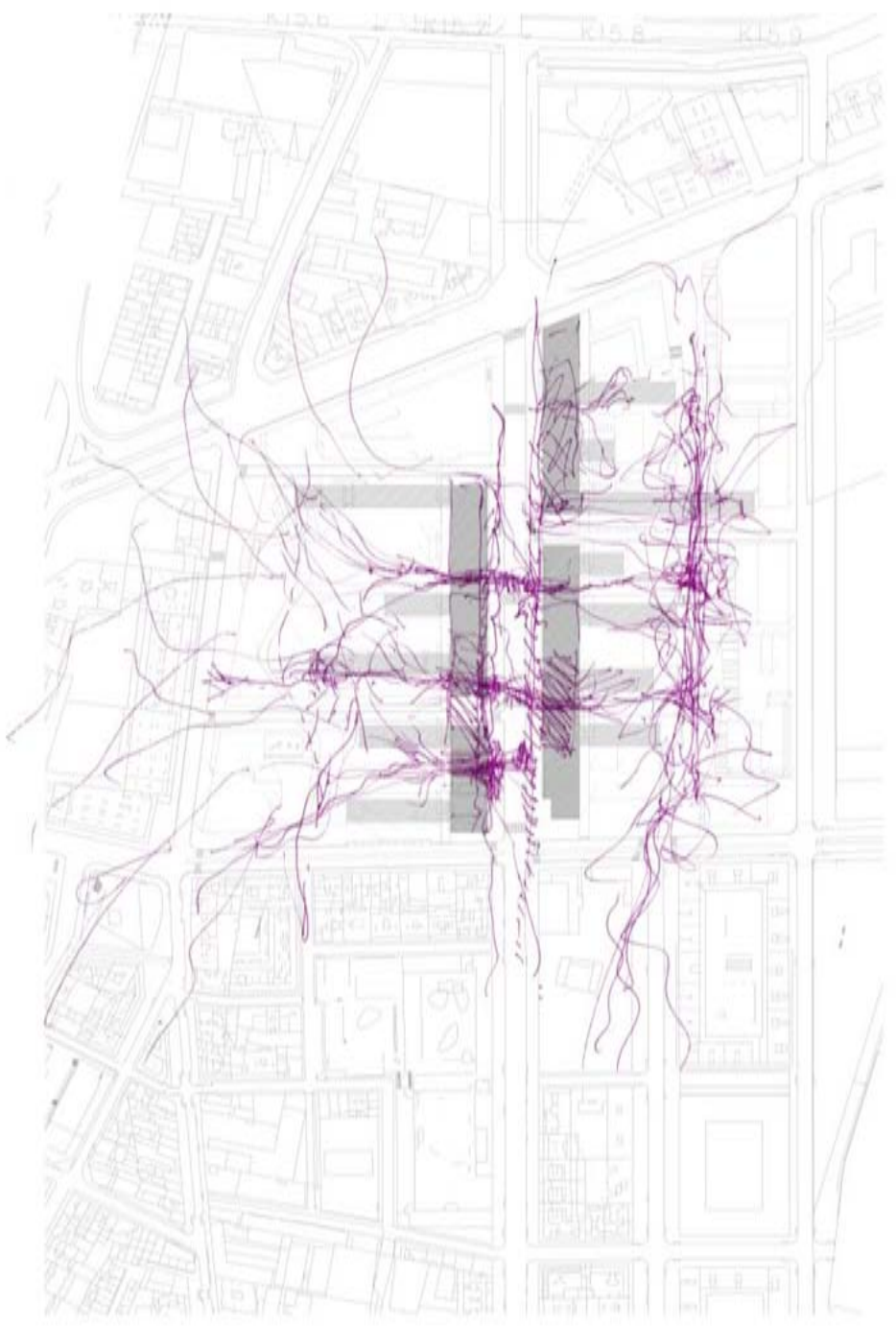
El projecte d'Urbanització: **La Rambla d'Equipaments**



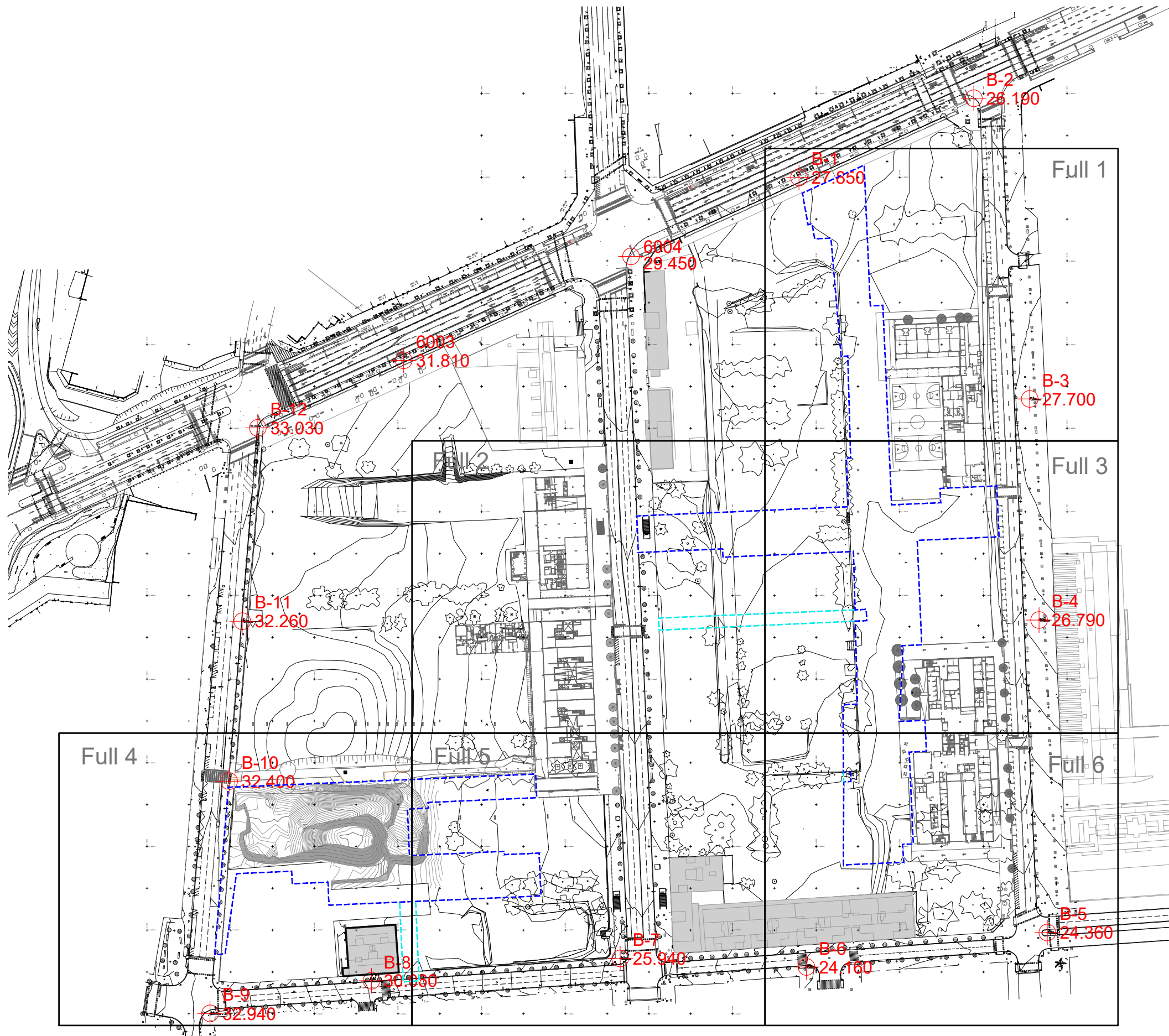












NOM	X	Y	Z
6003	432382.700	4588652.448	31.810
6004	432491.407	4588702.138	29.450
B-1	432571.751	4588739.890	27.850
B-10	432299.239	4588451.224	32.400
B-11	432305.493	4588527.718	32.260
B-12	432312.963	4588620.174	33.030
B-2	432655.363	4588777.777	26.190
B-3	432682.109	4588634.017	27.700
B-4	432686.583	4588528.256	26.790
B-5	432690.513	4588378.823	24.360
B-6	432575.348	4588362.353	24.160
B-7	432486.273	4588366.435	25.940
B-8	432367.285	4588355.768	30.060
B-9	432290.071	4588340.178	32.940

LLEGGENDA

- AMBIT PROJECTE
- AMBIT ACTUACIONS FORA PROJECTE
- LIMIT DE PARCEL·LA

PROJECTE SEGREGAT DE L'ÀMBIT DELS JOCS INFANTILS I RAMBLA DELS EQUIPAMENTS DEL PROJECTE REFÓS D'URBANITZACIÓ DE LES CASERNES DE SANT ANDREU DISTRICTE SANT ANDREU

Ajuntament de Barcelona
 Institut Municipal d'Urbanisme

AUTOR DELS CRITERIS I DE L'AVANTPROJECTE
 MANUEL DE SOLÀ, arquitecte.

AUTOR DEL PROJECTE EXECUTIU
 ESTYCO  Andreu Estany, Arquitecte

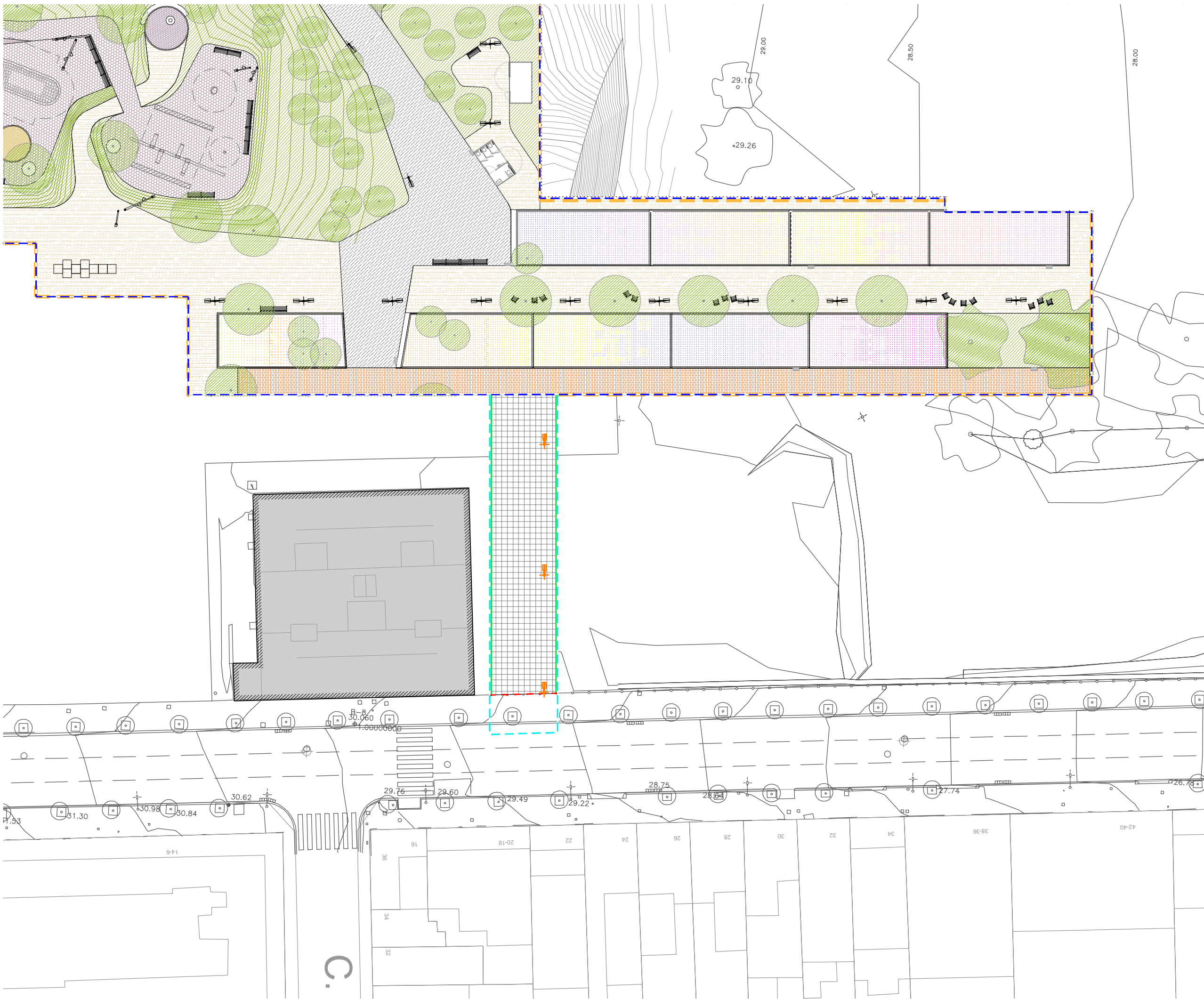
G94.2

NÚM. EXPEDIENT EDICIÓ APROVACIÓ INICIAL DATA
 FEBRER 2018

NOM PLÀNOL
 TOPOGRÀFIC
 PLANTA GENERAL

ESCALA
 DIN A3 1:2000
 DIN A1 1:1000

PLÀNOL
02.1.1
 FULL 01/01

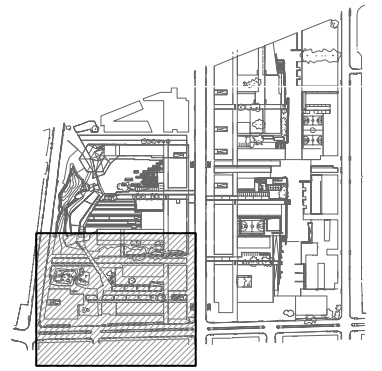


LLEGENDA SITUACIÓ PROVISIONAL

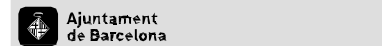
- Paviment de Panot "Quadre cercles" (20x20x4cm)
- Vorada de Formigó tipus "Tablón" 8x20x100cm
- Retirada de tanca existent
- Simon Lighting MIL S ISTANIUM 12LED GTF RJ_ WDL _20W 530mA IA4

LLEGENDA

- ÀMBIT PROJECTE
- ÀMBIT ACTUACIONS FORA PROJECTE
- LÍMIT PARCEL·LES



PROJECTE SEGREGAT DE L'ÀMBIT DELS JOCS INFANTILS I RAMBLA DELS EQUIPAMENTS DEL PROJECTE REFÓS D'URBANITZACIÓ DE LES CASERNES DE SANT ANDREU DISTRICTE SANT ANDREU



Institut Municipal d'Urbanisme

AUTOR DELS CRITERIS I DE L'AVANTPROJECTE
MANUEL DE SOLÀ, arquitecte.

AUTOR DEL PROJECTE EXECUTIU
 Andreu Estany, Arquitecte

G94.2

NÚM. EXPEDIENT EDICIÓ APROVACIÓ INICIAL DATA FEBRER 2018

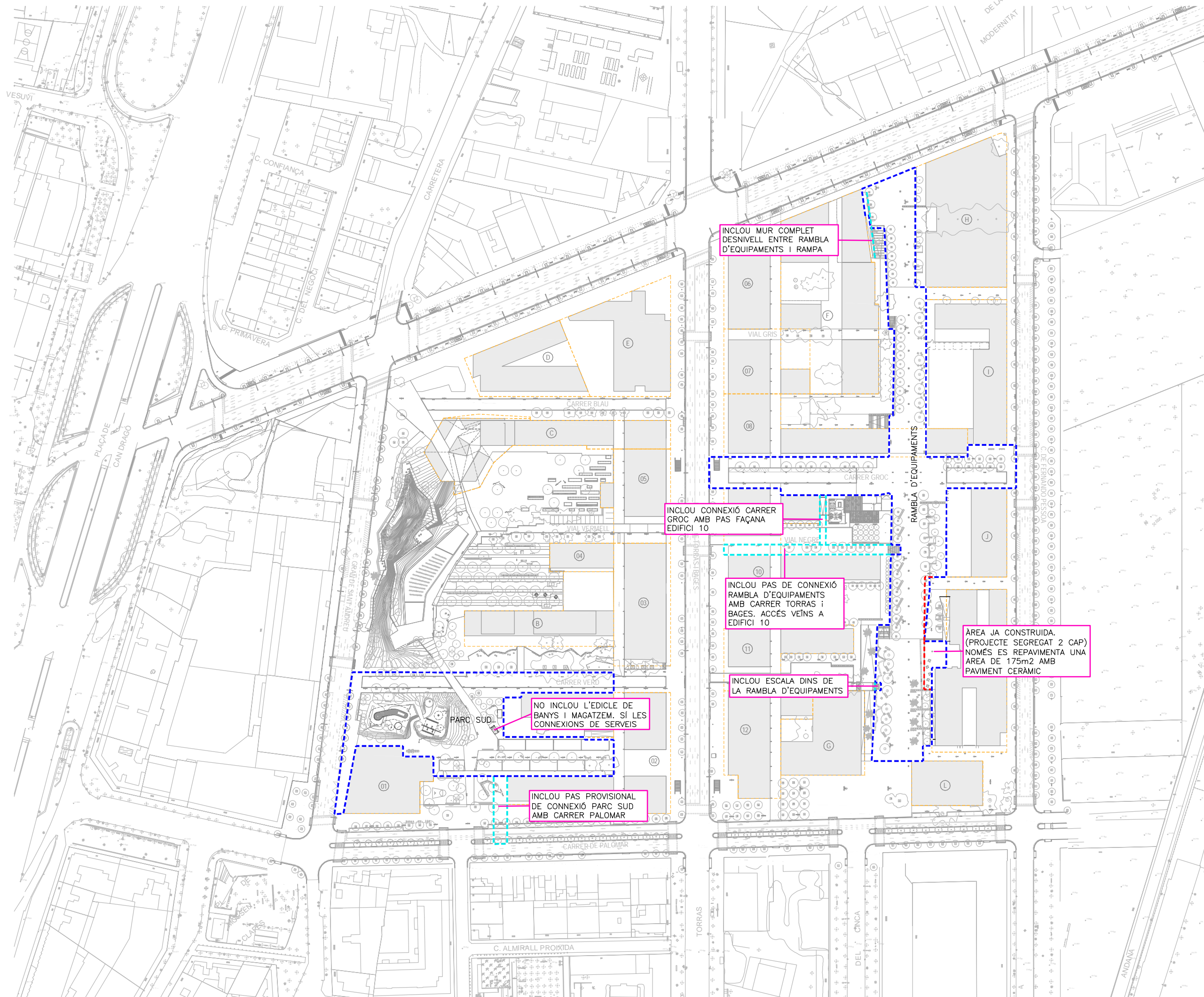
NOM PLÀNOL
URBANITZACIÓ ACTUACIONS PROVISIONALS. PLANTA PAS PARC

0 100m

ESCALA
DIN A3 1: 400
DIN A1 1: 200

PLÀNOL
03.5.1
FULL 01/01

- - - - AMBIT PROJECTE
- - - - AMBIT ACTUACIONS FORA PROJECTE
- - - - AMBIT JA CONSTRUIT
- - - - LIMIT DE PARCEL·LA



INCLOU MUR COMPLET DESNIVELL ENTRE RAMBLA D'EQUIPAMENTS I RAMPA

INCLOU CONNEXIÓ CARRER GROC AMB PAS FAÇANA EDIFICI 10

INCLOU PAS DE CONNEXIÓ RAMBLA D'EQUIPAMENTS AMB CARRER TORRAS I BAGES. ACCÉS VEÏNS A EDIFICI 10

ÀREA JA CONSTRUÏDA. (PROJECTE SEGREGAT 2 CAP) NOMÉS ES REPAVIMENTA UNA ÀREA DE 175m2 AMB PAVIMENT CERÀMIC

INCLOU ESCALA DINS DE LA RAMBLA D'EQUIPAMENTS

NO INCLOU L'EDICLE DE BANYS I MAGATZEM. SI LES CONNEXIONS DE SERVEIS

INCLOU PAS PROVISIONAL DE CONNEXIÓ PARC SUD AMB CARRER PALOMAR

PROJECTE SEGREGAT DE L'ÀMBIT DELS JOCS INFANTILS I RAMBLA DELS EQUIPAMENTS DEL PROJECTE REFÓS D'URBANITZACIÓ DE LES CASERNES DE SANT ANDREU DISTRICTE SANT ANDREU

Ajuntament de Barcelona
 Institut Municipal d'Urbanisme

AUTOR DELS CRITERIS I DE L'AVANTPROJECTE
 MANUEL DE SOLÀ, arquitecte.

AUTOR DEL PROJECTE EXECUTIU
 
 Andreu Estany, Arquitecte

G94.2

NÚM. EXPEDIENT EDICIÓ DATA
 APROVACIÓ INICIAL FEBRER 2018

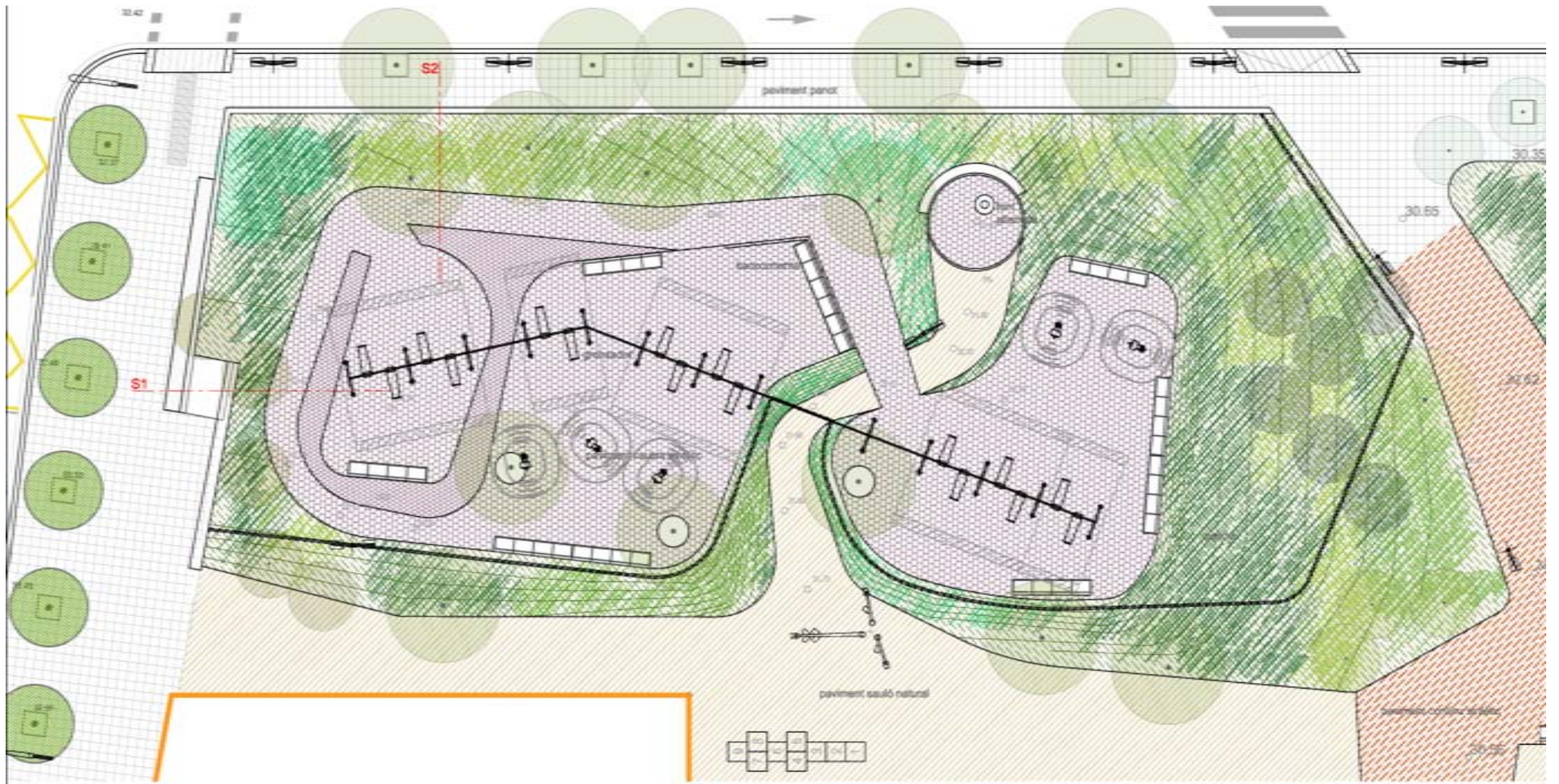
NOM PLÀNOL
URBANITZACIÓ AMBIS. PLANTA GENERAL

0 100m

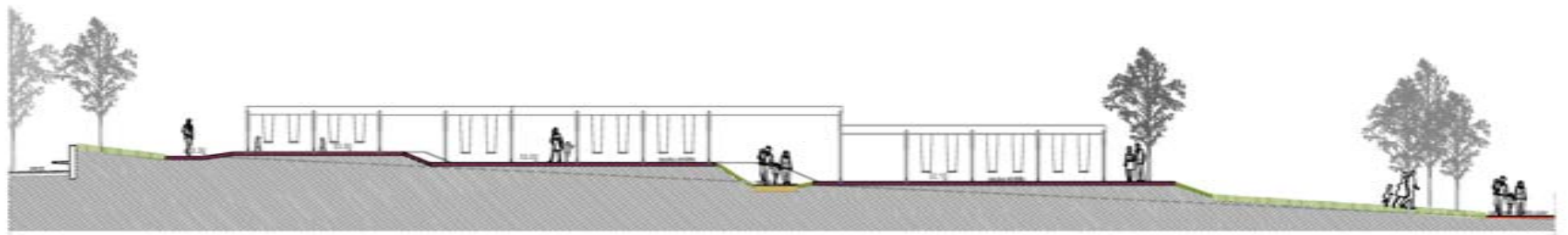
ESCALA
 DIN A3 1: 2000
 DIN A1 1: 1000

PLÀNOL
03.2
 FULL 01/01

Zona de Jocs Infantils



PLANTA

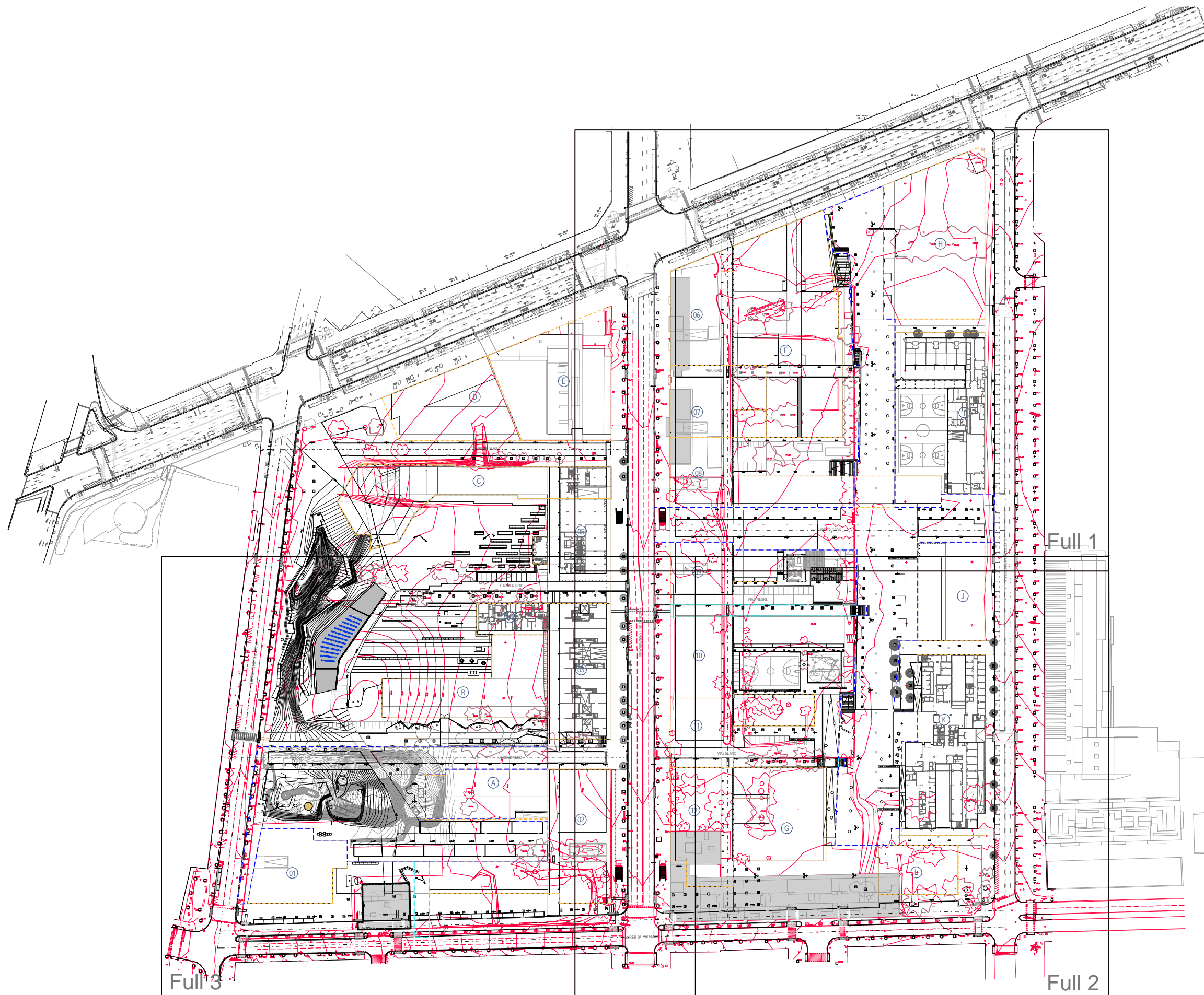


SECCIÓ 1



LLEGGENDA SUPERPOSICIÓ

- AMBIT PROJECTE
- AMBIT ACTUACIONS FORA PROJECTE
- LÍMIT DE PARCEL·LA
- ESTAT ACTUAL



PROJECTE SEGREGAT DE L'ÀMBIT DELS JOCS INFANTILS I RAMBLA DELS EQUIPAMENTS DEL PROJECTE REFÓS D'URBANITZACIÓ DE LES CASERNES DE SANT ANDREU DISTRICTE SANT ANDREU



Institut Municipal d'Urbanisme

AUTOR DELS CRITERIS I DE L'AVANTPROJECTE
MANUEL DE SOLÀ, arquitecte

AUTOR DEL PROJECTE EXECUTIU
ESTREYCO
Andreu Estany, Arquitecte

G94.2

NÚM. EXPEDIENT EDICIÓ APROVACIÓ INICIAL DATA
FEBRER 2018

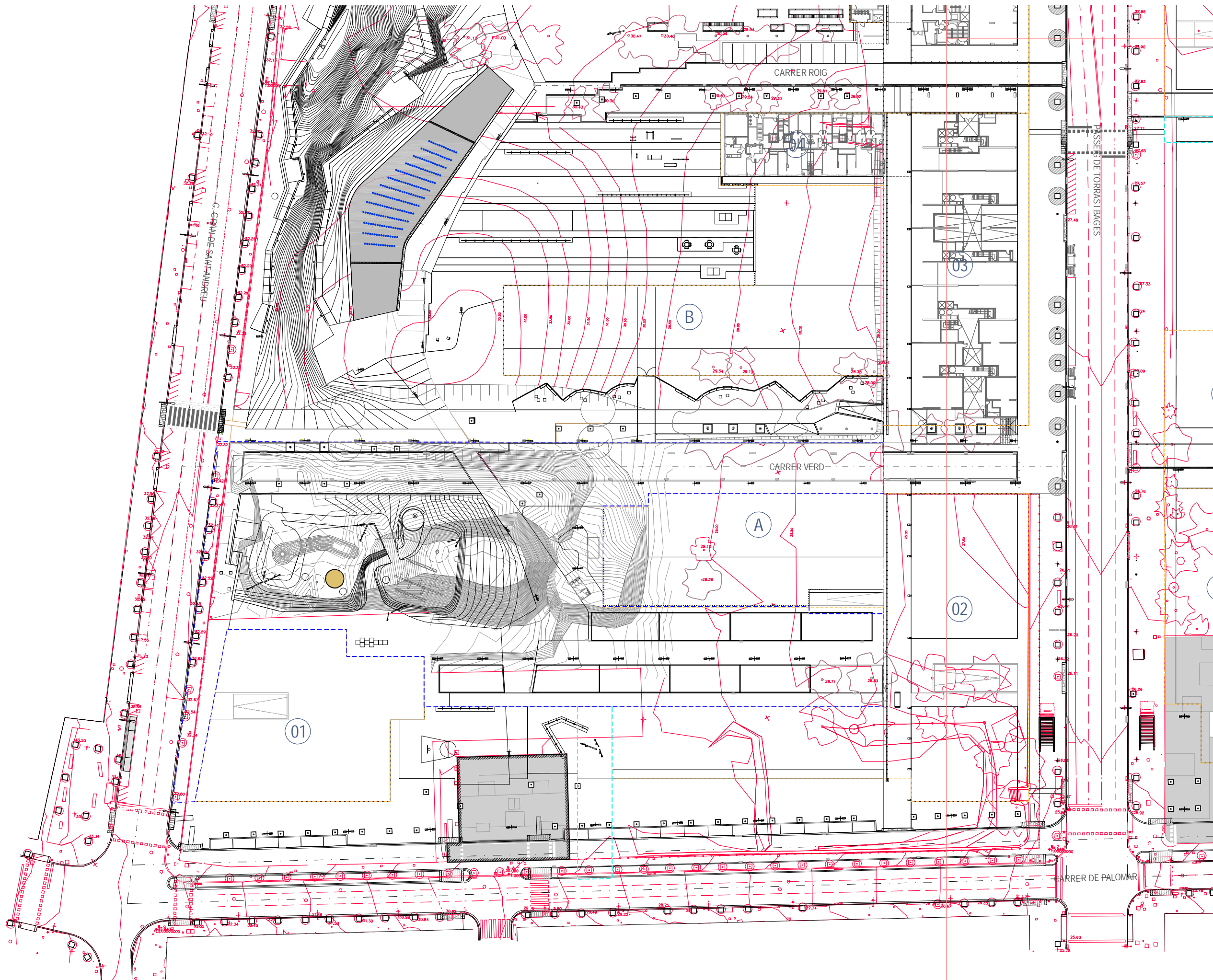
NOM PLÀNOL
**URBANITZACIÓ
PLANTA SUPERPOSICIÓ. PLANTA GENERAL**

0 100m

ESCALA
DIN A3 1: 2000
DIN A1 1: 1000

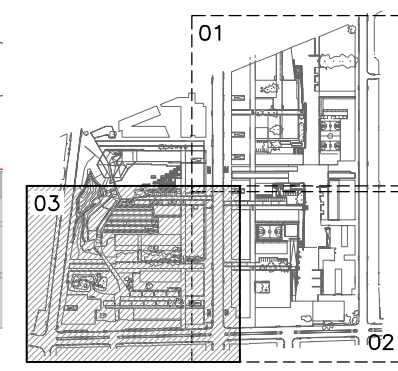
PLÀNOL
03.3.1
FULL 01/01

ESTAT ACTUAL



LLEGGENDA

- ÀMBIT PROJECTE
- ÀMBIT ACTUACIONS FORA PROJECTE
- LÍMIT PARCEL·LES



PROJECTE SEGREGAT DE L'ÀMBIT DELS JOCS INFANTILS I RAMBLA DELS EQUIPAMENTS DEL PROJECTE REFÓS D'URBANITZACIÓ DE LES CASERNES DE SANT ANDREU DISTRICTE SANT ANDREU

Ajuntament de Barcelona
Institut Municipal d'Urbanisme

AUTOR DELS CRITERIS I DE L'AVANTPROJECTE
MANUEL DE SOLÀ, arquitecte.

AUTOR DEL PROJECTE EXECUTIU
ESTYCO
Andreu Estany, Arquitecte

G94.2

NÚM. EXPEDIENT EDICIÓ APROVACIÓ INICIAL DATA FEBRER 2018

NOM PLÀNOL
URBANITZACIÓ PLANTA SUPERPOSICIÓ. PLANTA DETALLE

ESCALA
DIN A3 1: 800
DIN A1 1: 400

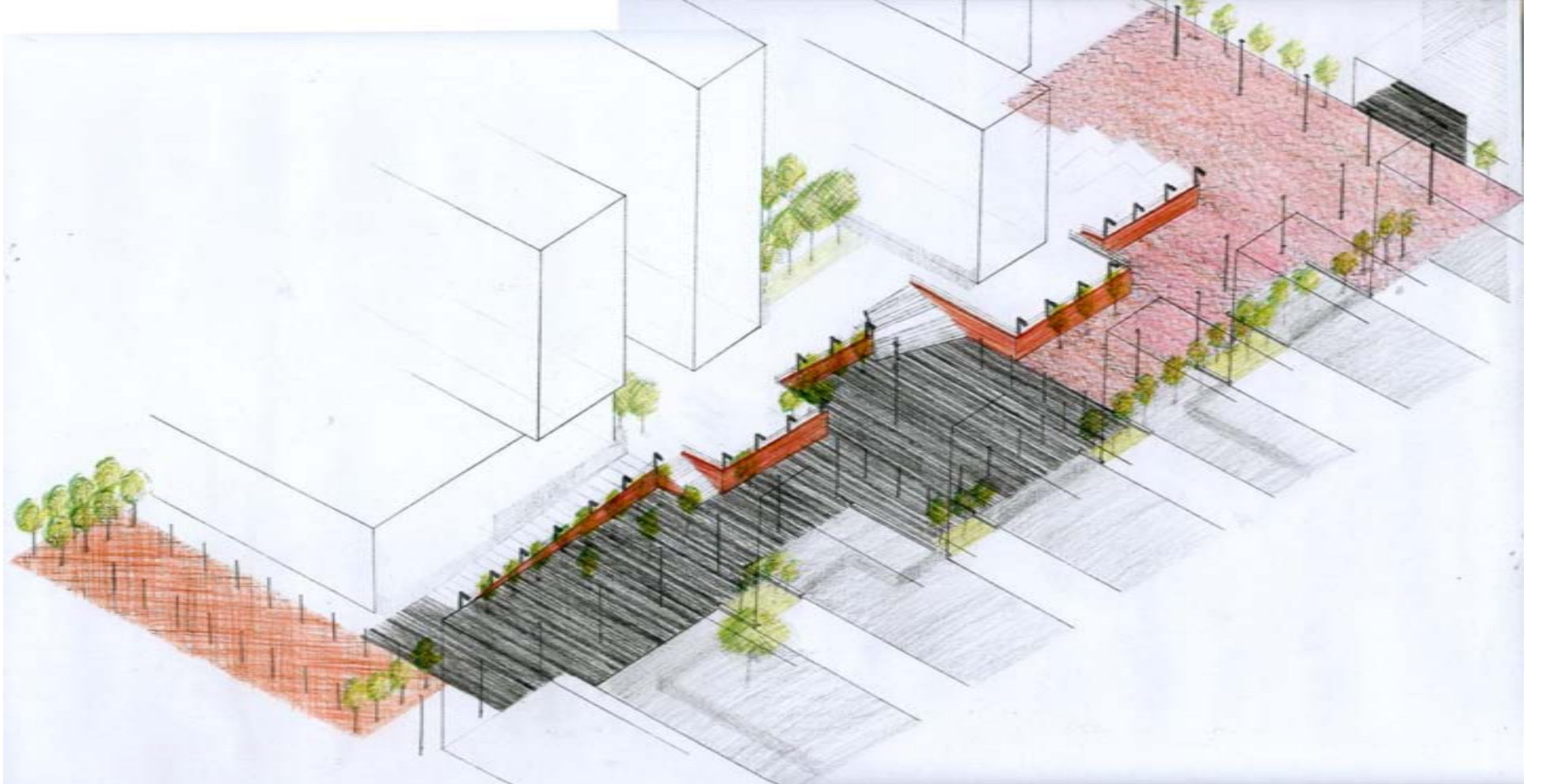
PLÀNOL
03.3.2
FULL 03/03

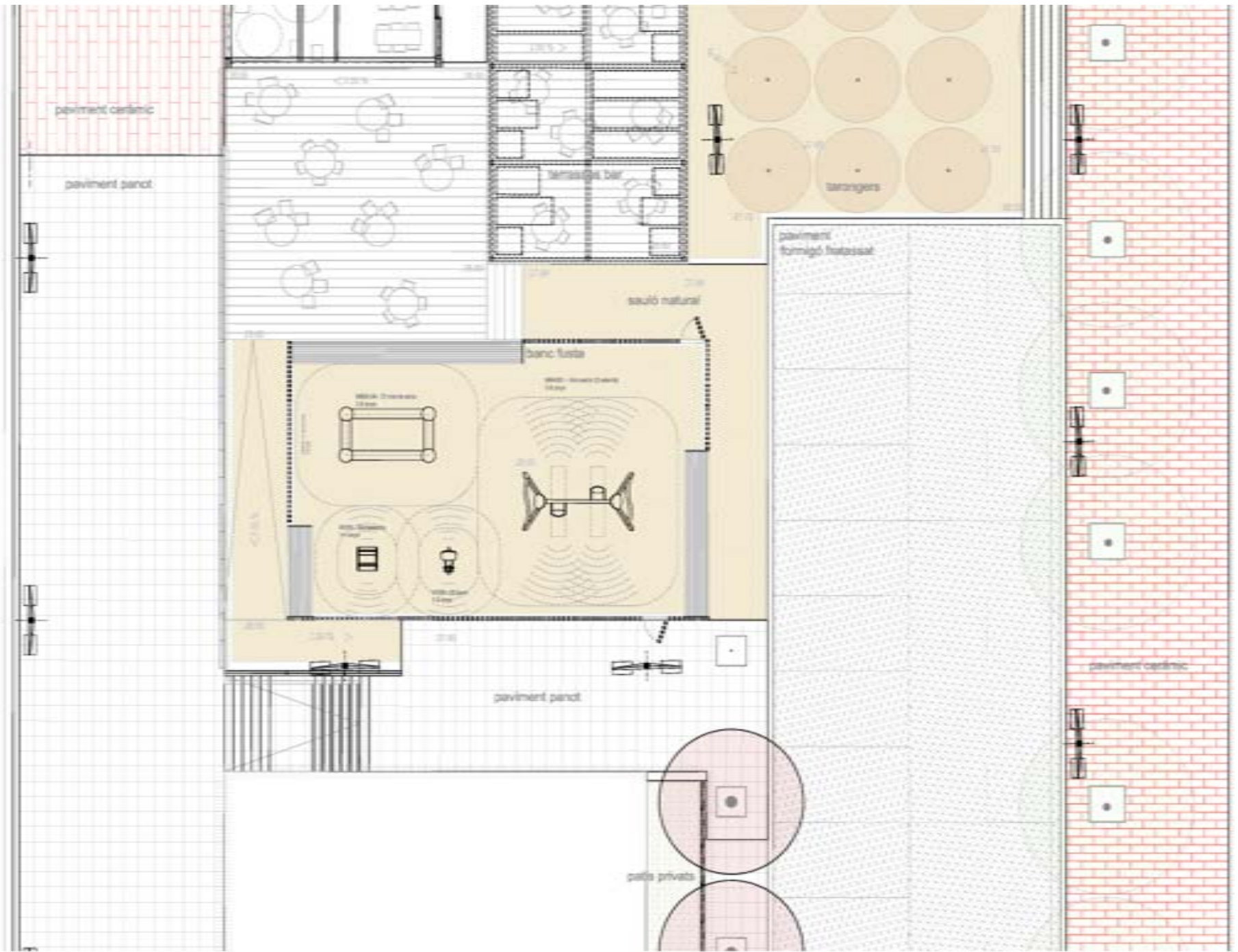
Rambla d'Equipaments



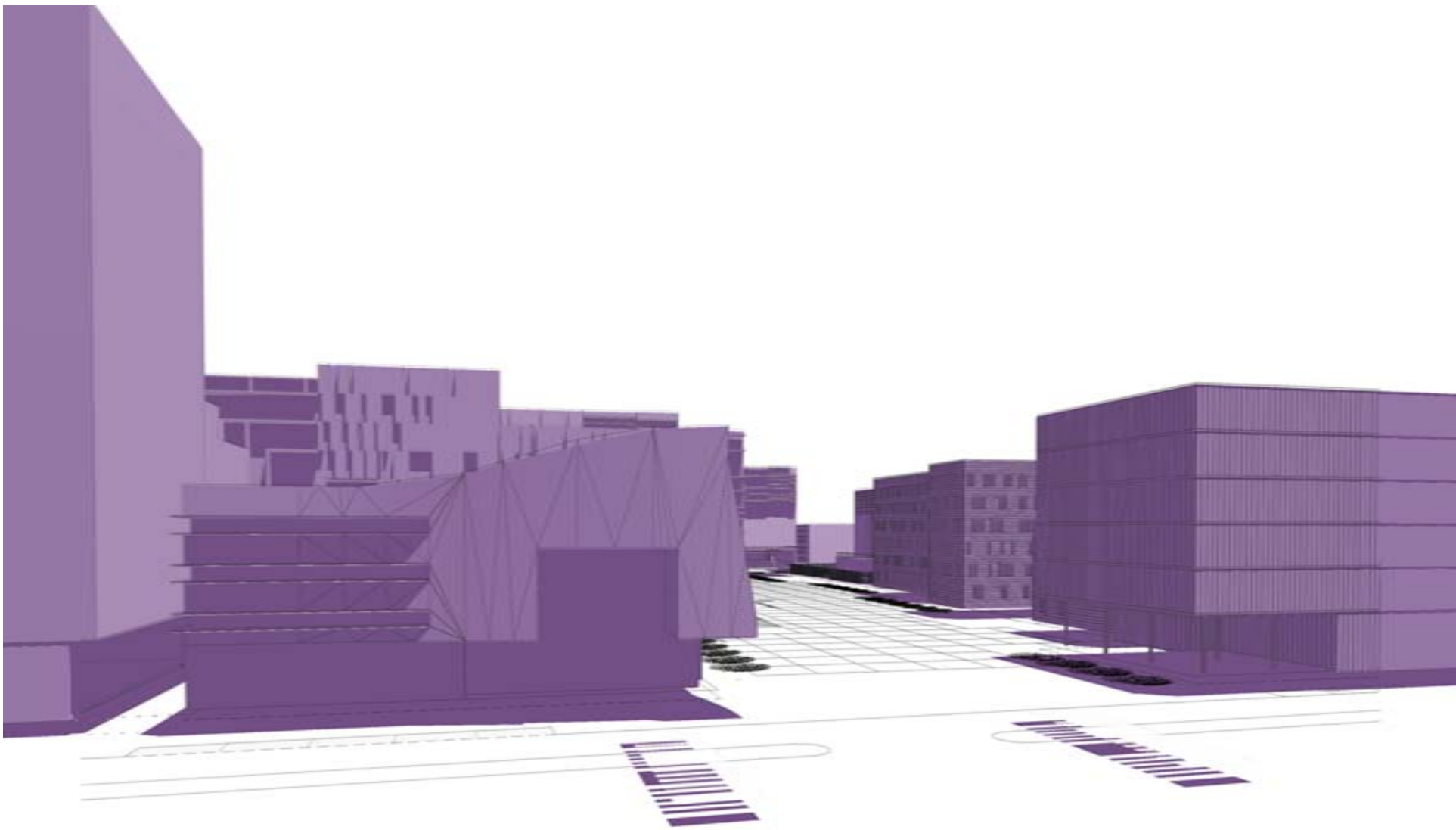




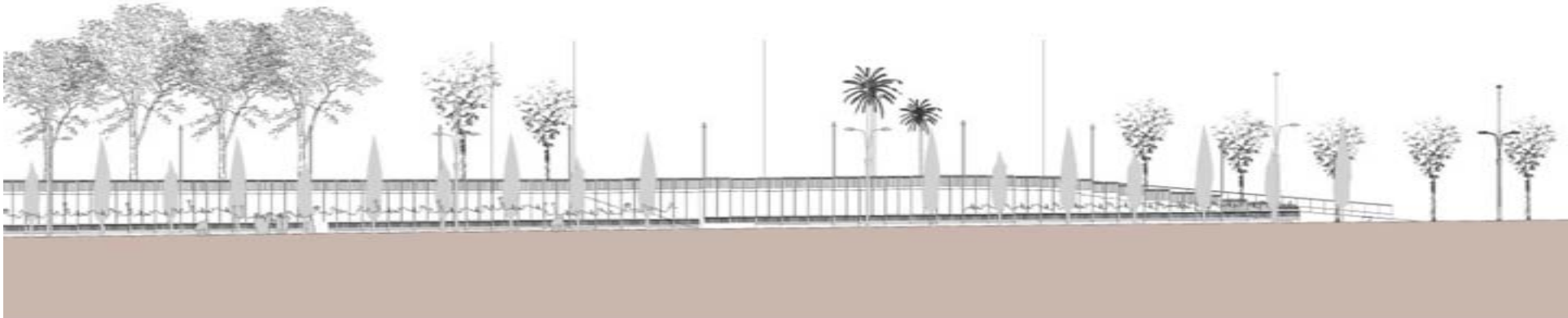
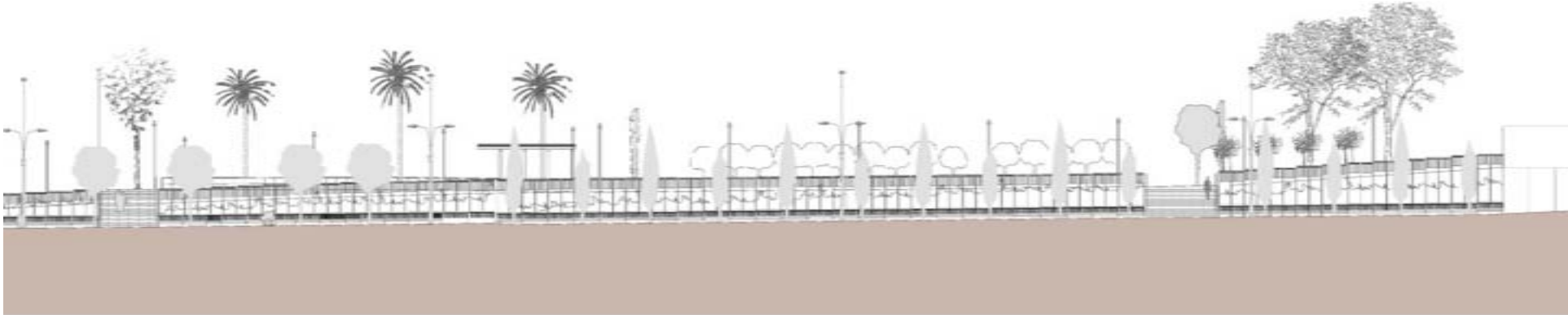




PLANTA
ESCALA 1:150



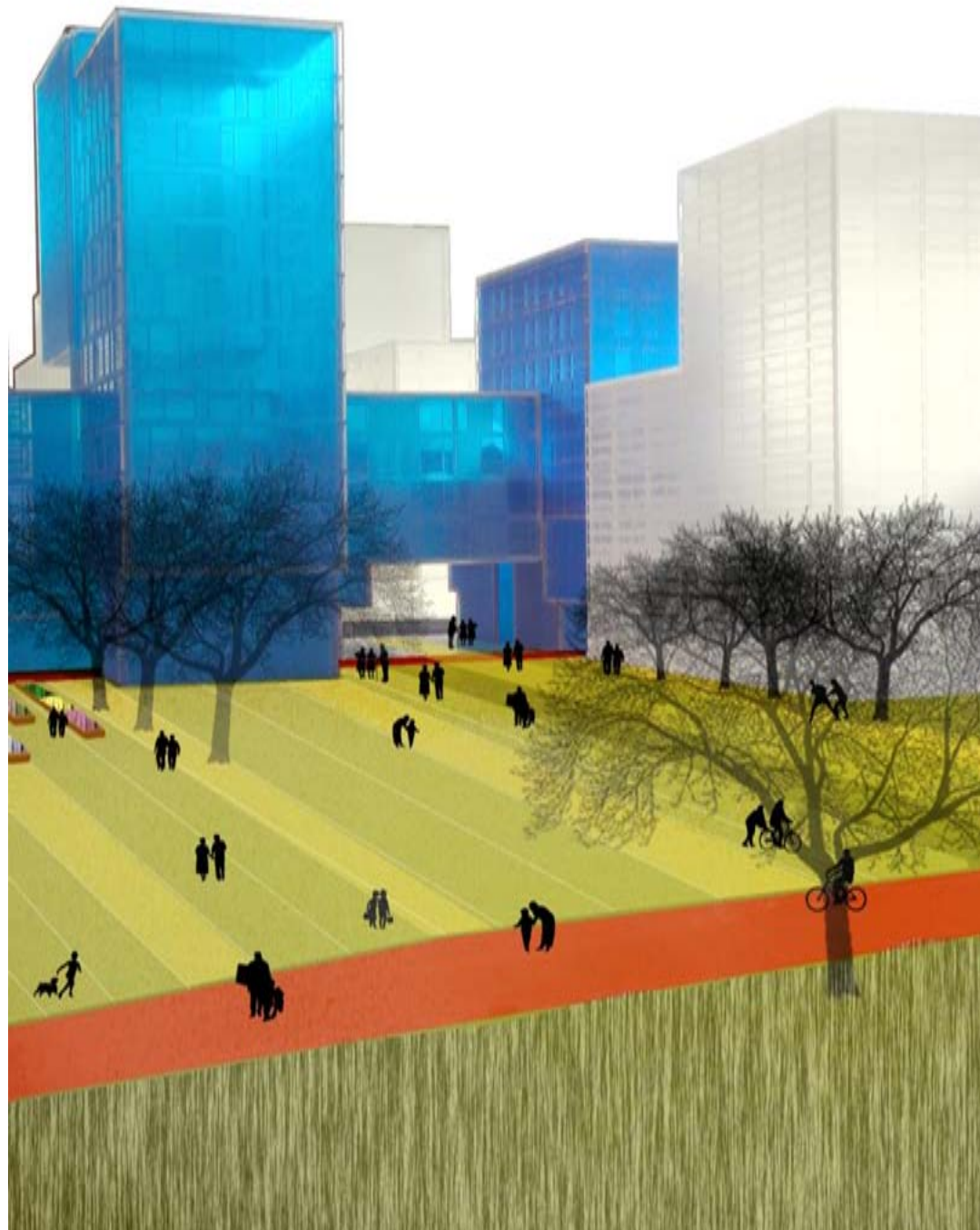


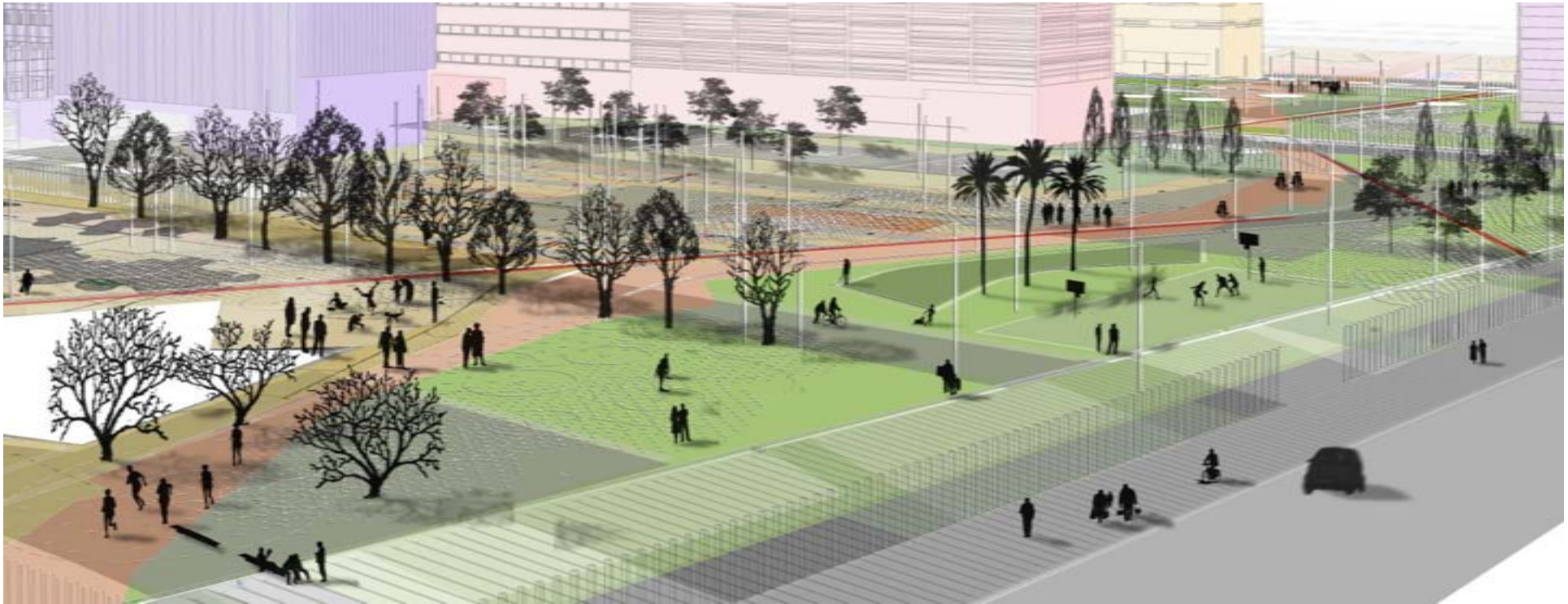


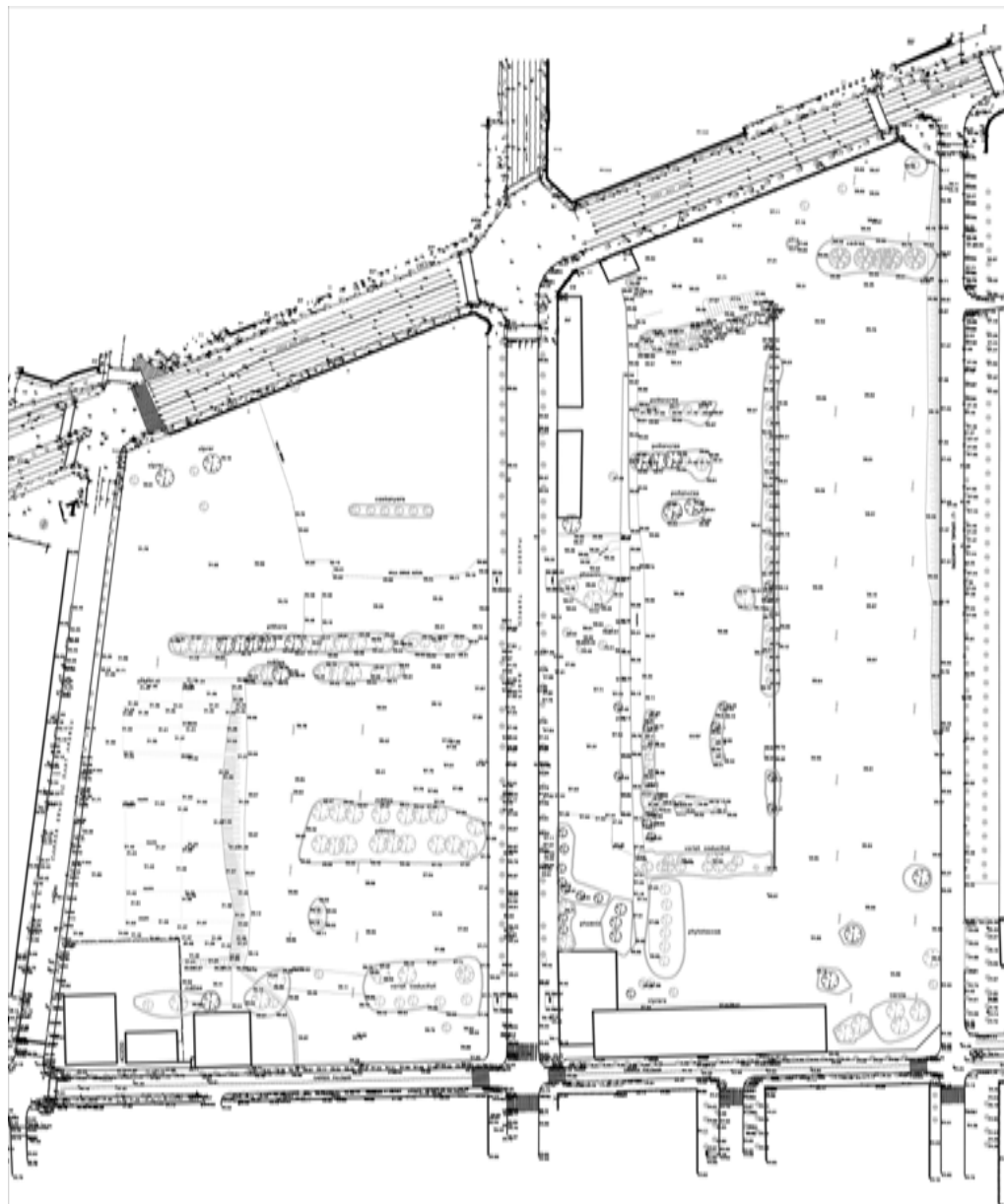












00. TOPOGRÀFIC

El Consorci
de Sant Andreu

CASERNES DE SANT ANDREU

SENYA 2008

HANUEL SOLA
arquitecte

Enginyer Tècnic d'Arquitectura