

Casernes de Sant Andreu

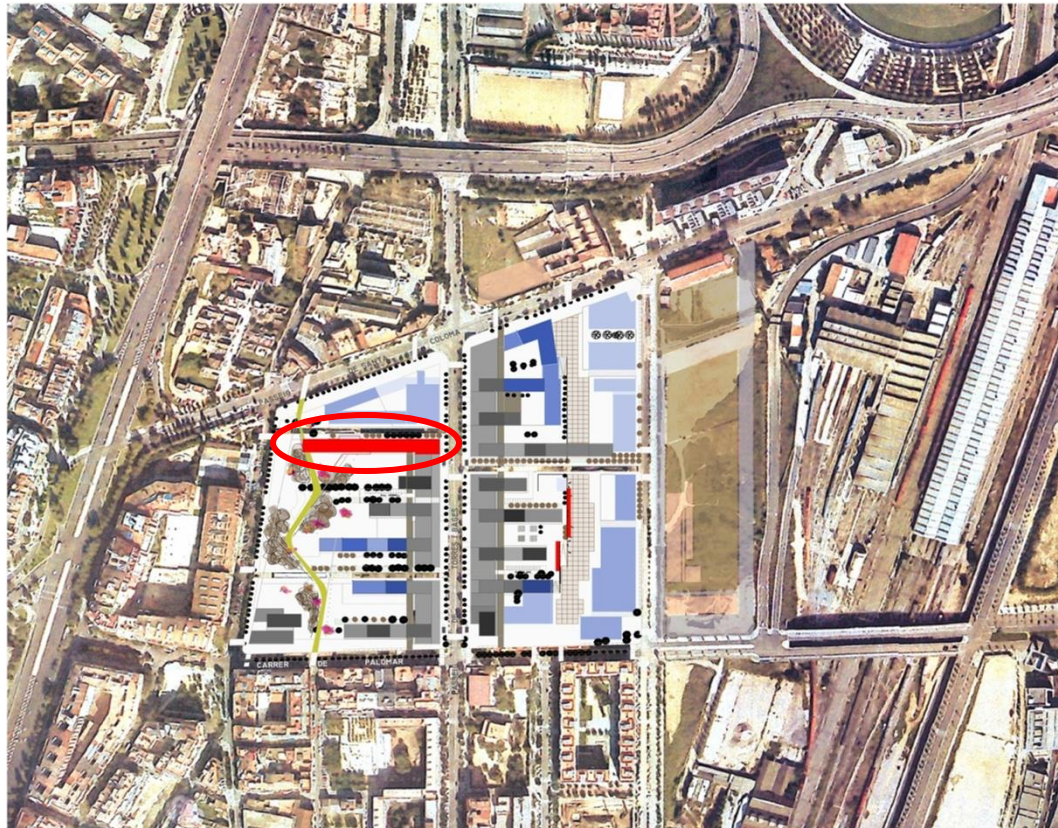
Equipament C.

Edifici d'habitatges per

Gent Gran i Casal de Joves.

19.07.2018

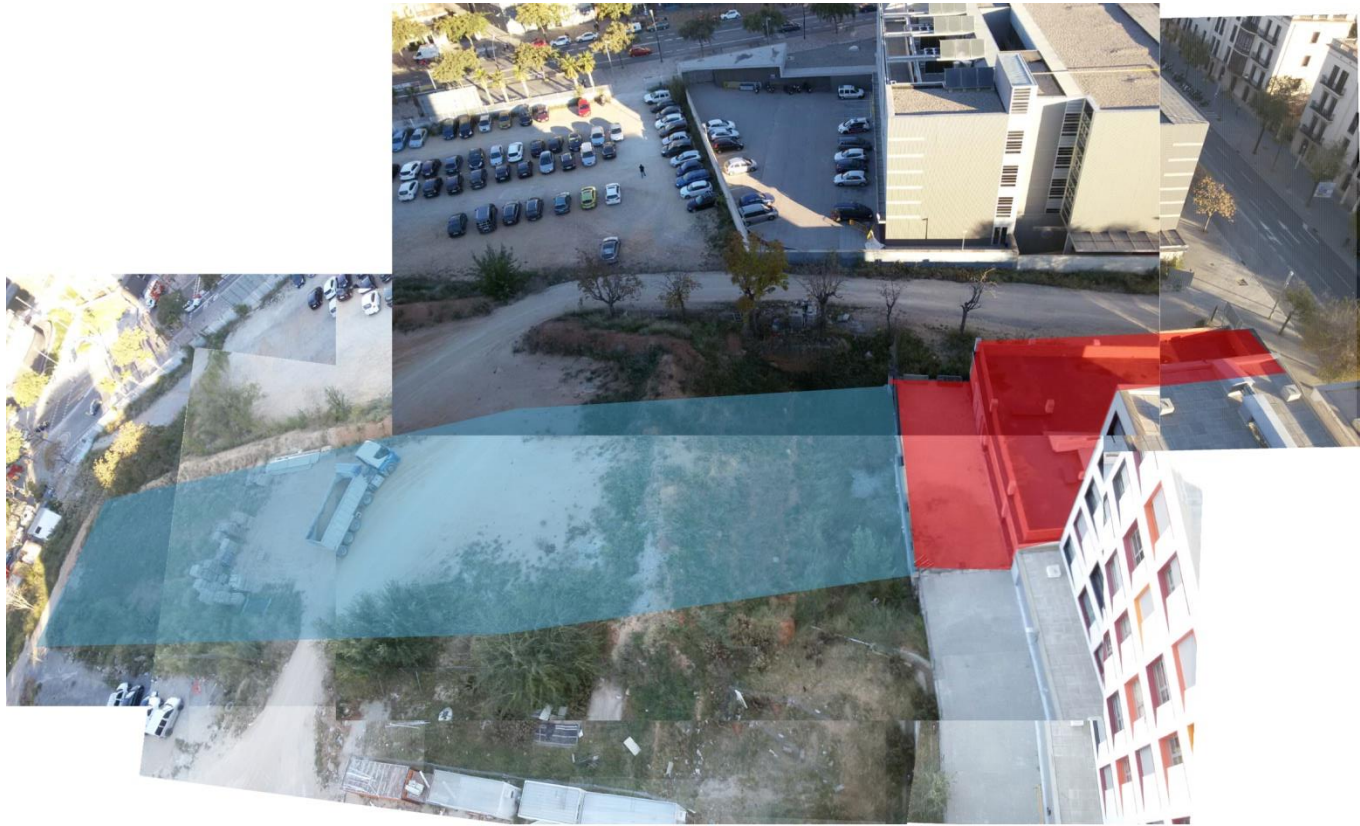
Districte de Sant Andreu

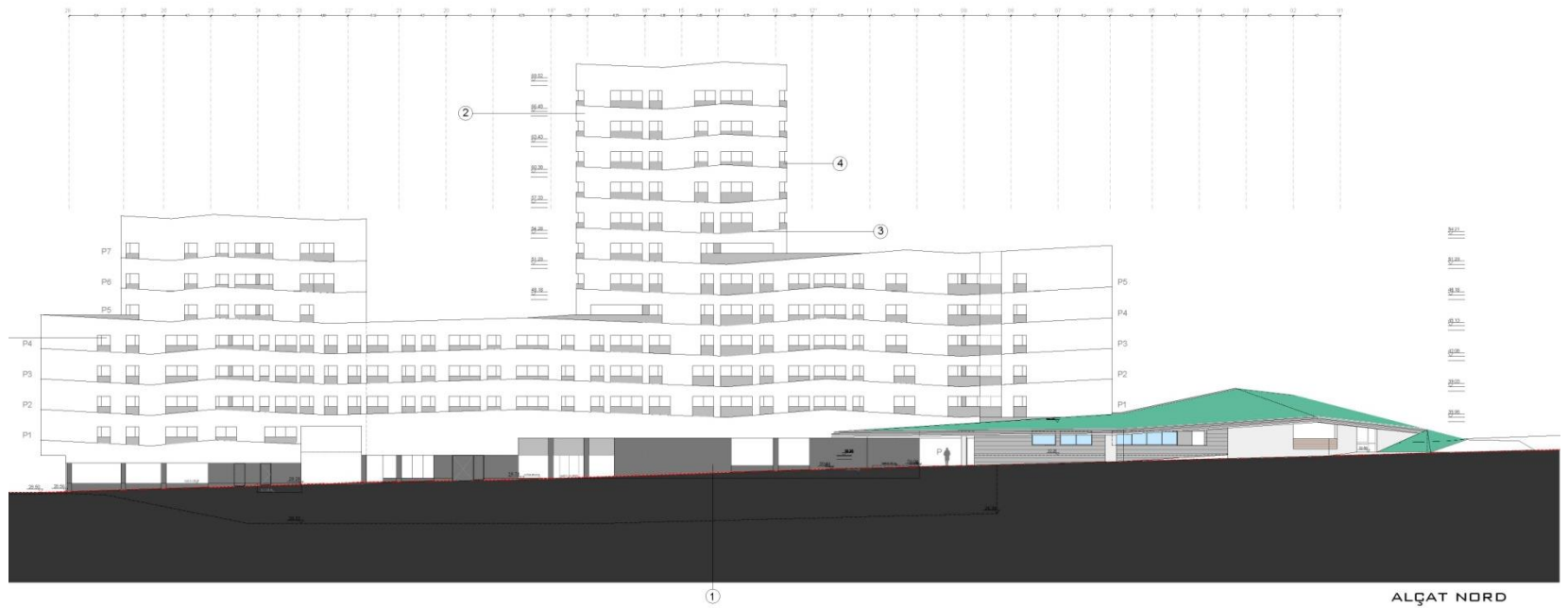
















HABITATGE

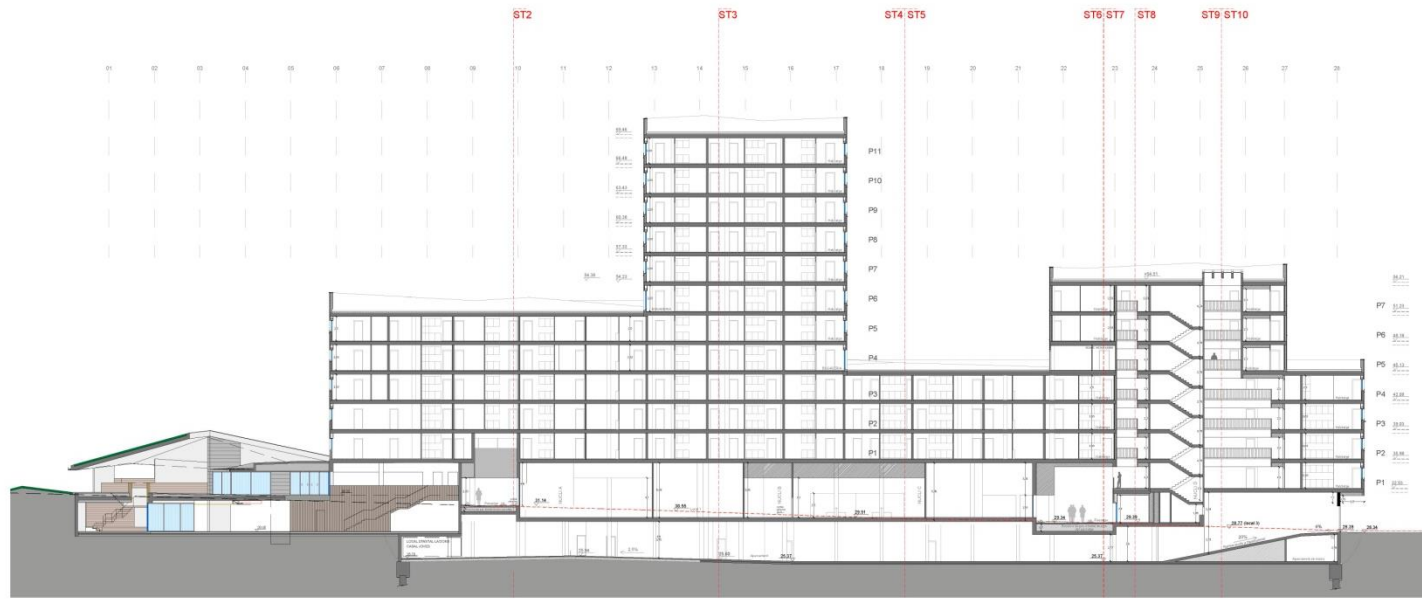
- **152 unitats d'habitatge** Dotacional per a Gent Gran en 4 escales:

Bloc 1: Escala A= 39 habitatges/ Escala B= 51 habitatges/ Escala C= 12 habitatges

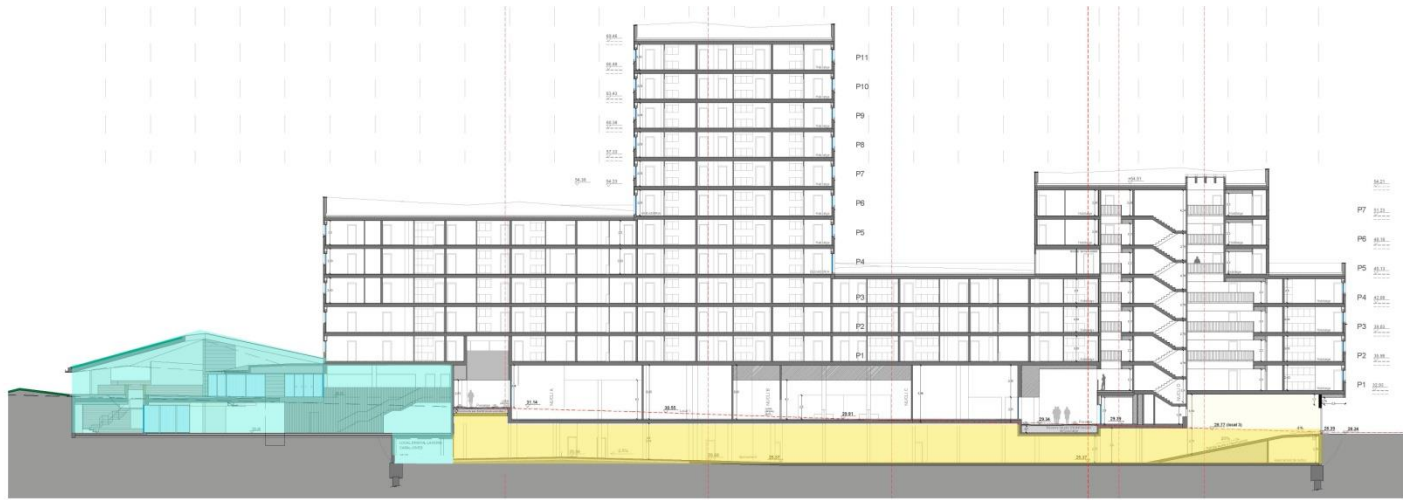
Bloc 2: Escala D= 50 habitatges

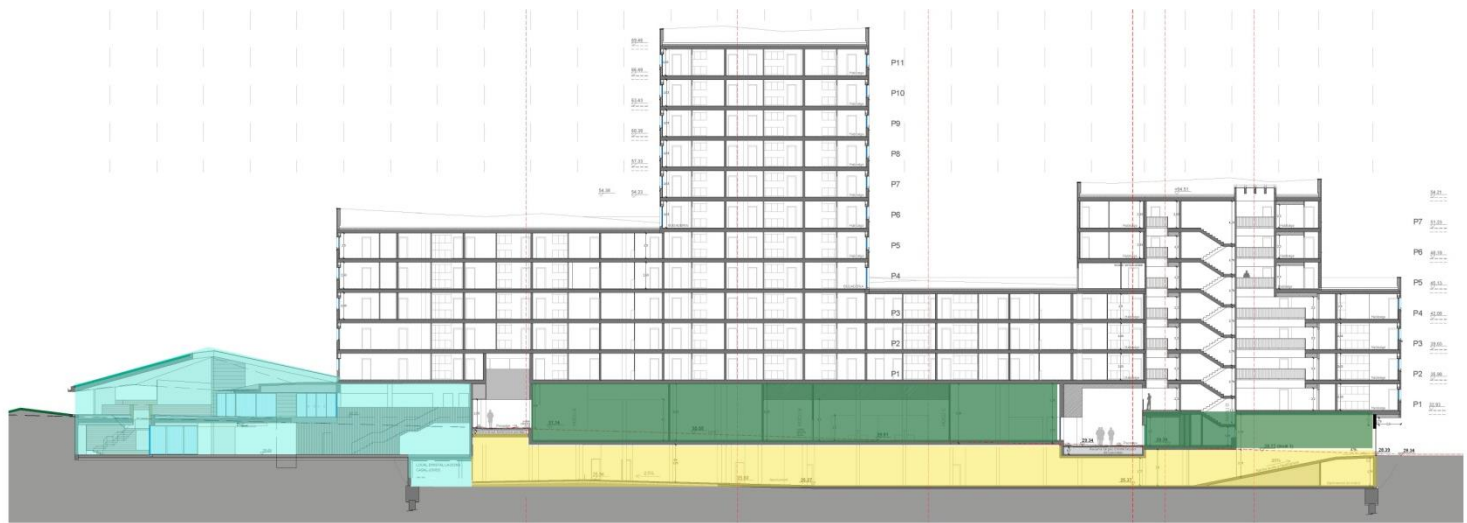
- Aparcament per a **38 places** de cotxe, 33 de moto i bicicletes

Superfície construïda total = 11.299 m² dels quals, 1.408 m² sota rasant i 1.188 m² són de Planta Baixa, on s'allotgen gran part del espais comunitaris tancats.

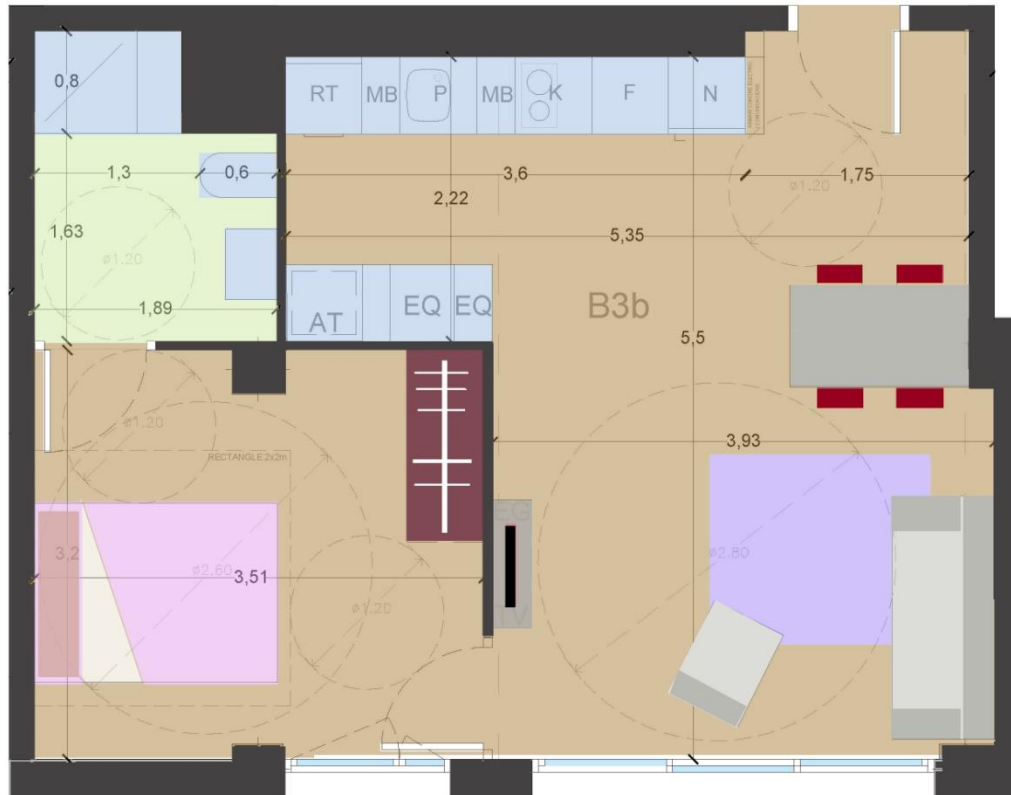














CASAL de Joves

PLANTA BAIXA:

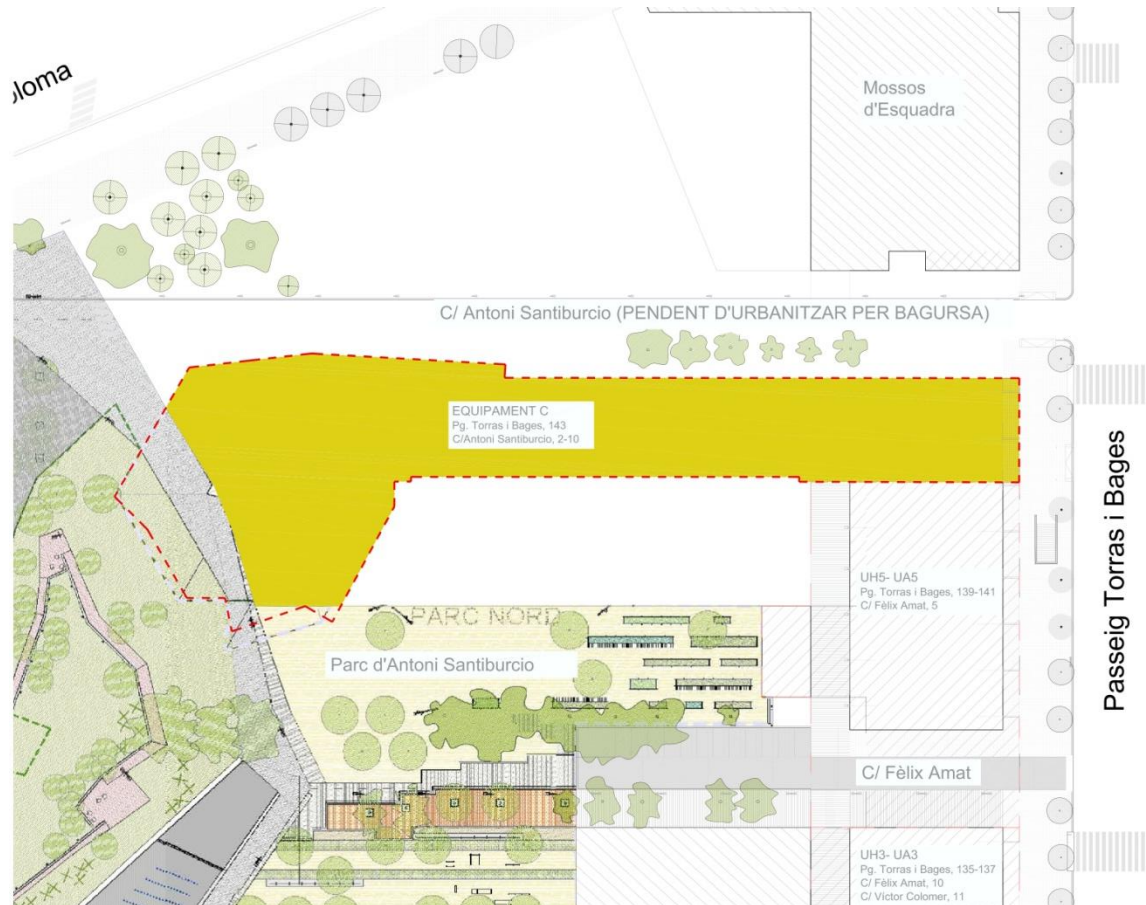
Àrea de vestíbul i funt d'informació:	90 m2
Àrea de descans:	30 m2
Magatzem/ Bany adaptat:	10 m2

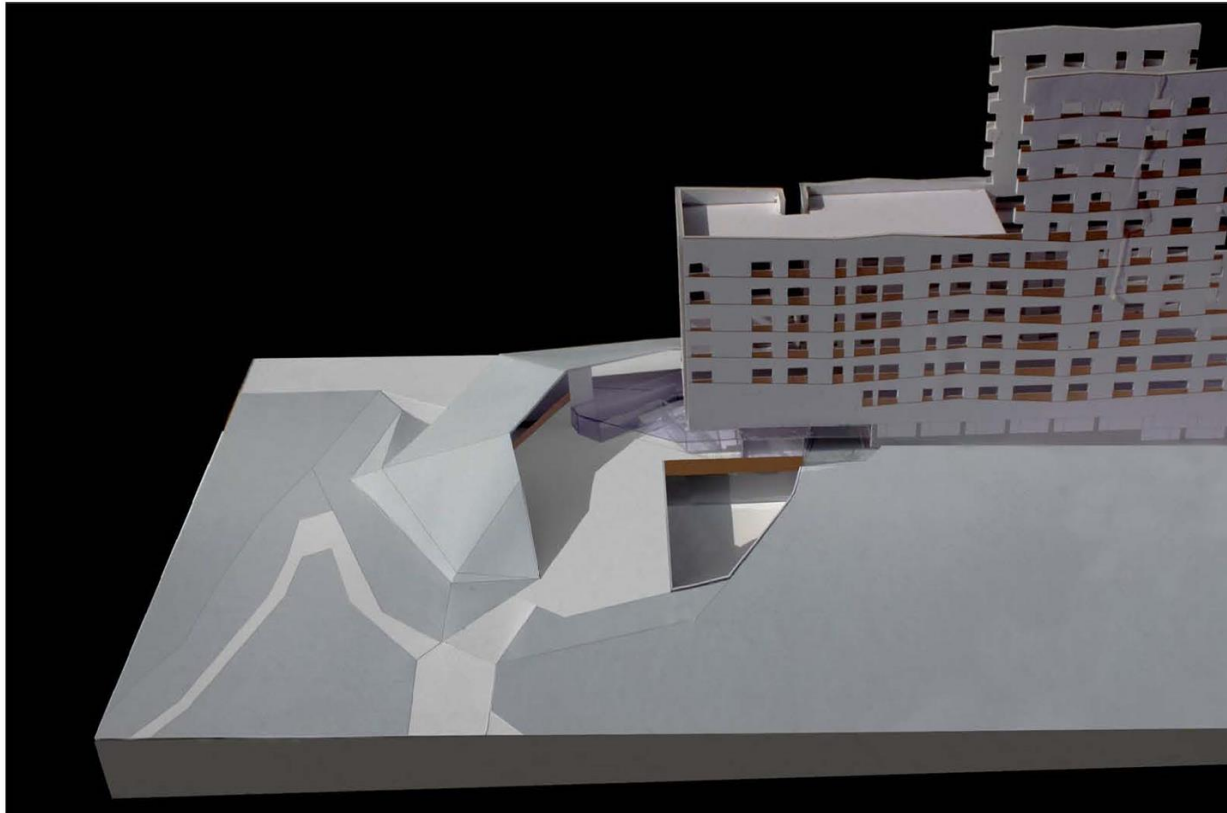
PLANTA SOTERRANI:

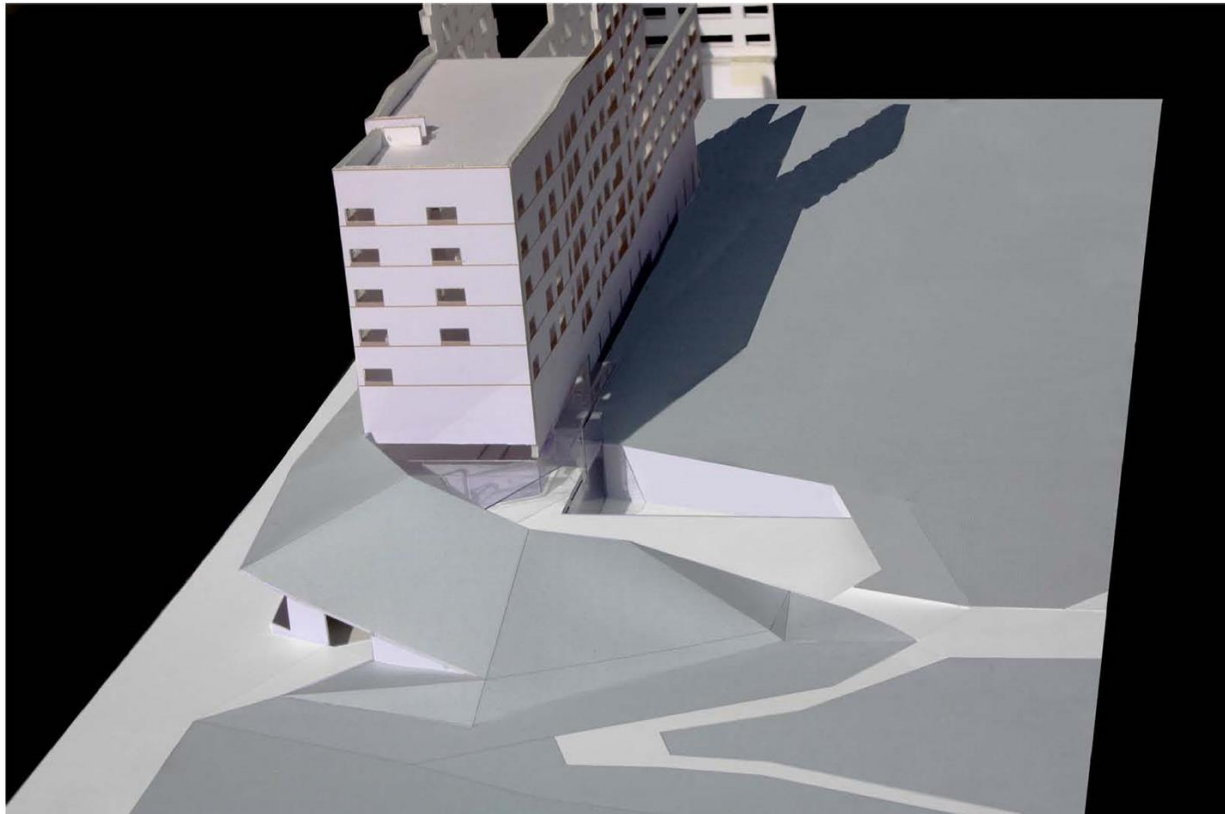
Sala polivalent gran:	100 m2
Espai per a exposicions:	55 m2
2 sales polivalents mitjanes:	60 m2
2 Espais per a treball intern:	60 m2
2 Espais d'allotjament d'entitats:	60 m2
Sala d'assaig d'arts escèniques:	60 m2
Buc per a percussió	35 m2
Magatzems:	70 m2
Banys:	30 m2
Zona de maquinària:	30 m2

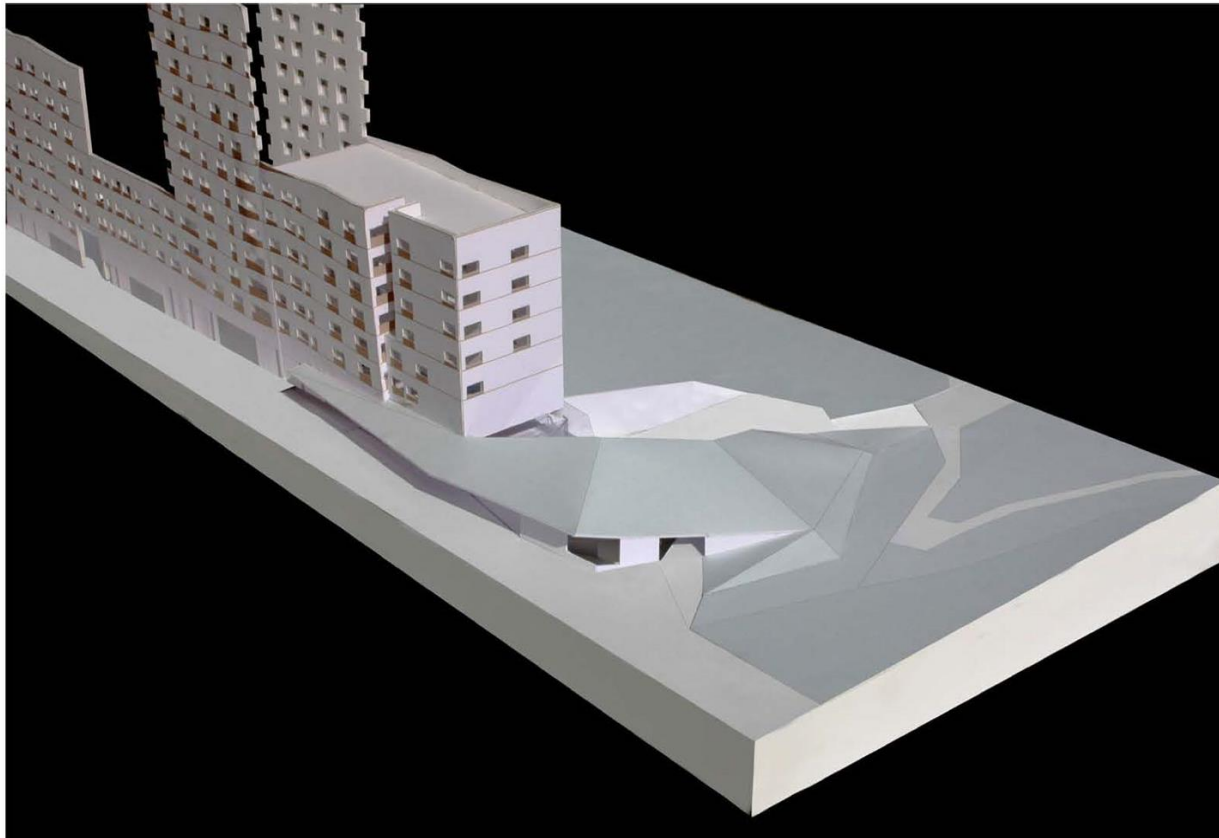
Superfície construïda total = 1.625 m2 dels quals, 1.190 m2 són sota rasant.













CALENDARI

Projecte executiu	novembre 2018
Llicitació obres	desembre 2018 - maig 2019
Inici obres	juny 2019
Final obres	febrer 2021
Equipament i subministraments	3 mesos



Ajuntament
de Barcelona