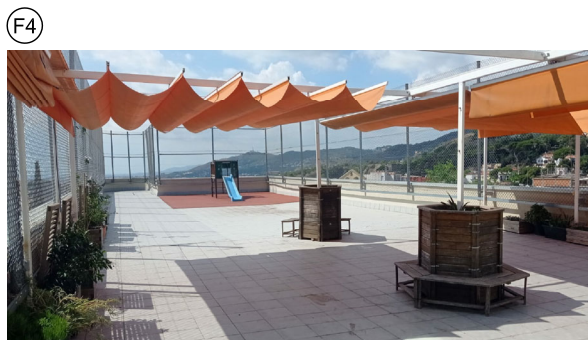


RELACIÓ DE SUPERFÍCIES TOTALS	
Actuació 1: Zona sauló	371.90 m <sup>2</sup>
Actuació 2: Rocòdom	33.90 m <sup>2</sup>
Actuació 3: Àmfiteatre	258 m <sup>2</sup>
Actuació 4: Pati Planta Primera	40 m <sup>2</sup>
Actuació 5: Accés Hort	18.60 m <sup>2</sup>
Actuació 6: Pati infantil	215.90 m <sup>2</sup>
<b>TOTAL</b>	<b>938.30 m<sup>2</sup></b>

**REDACTOR DEL PROJECTE:**  
 JULI CORTÉS | ASSOCIATS SLP  
 Marta Monreal i Gerard Torres

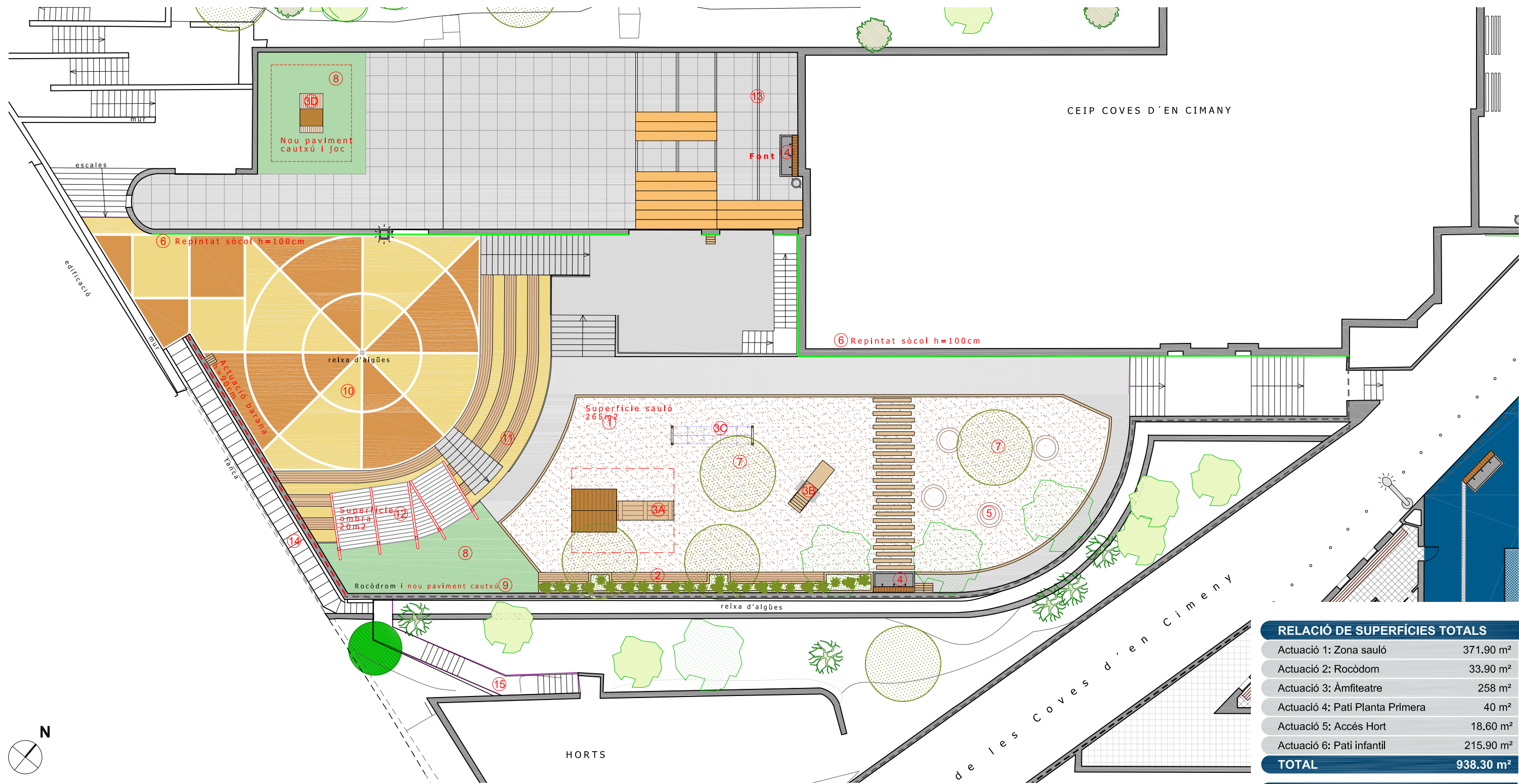


**CEB-2023-450. Derivat 116. ESCOLA COVES D'EN CIMANY**  
**Adequació dels espais exteriors en el marc del Pla Transformem Patis**

Plànol: Definição de les actuacions  
 Escalas: A-3: 1/200  
 Adreça: Carrer de les Coves d'en Cimany, 54  
 Districte: HORTA - GUINARDÓ  
 Data: MARÇ - 2024  
 Plànol n. OC-01

Direcció d'Equipaments Educatius





CEIP COVES D'EN CIMANY

de les Coves d'en Cimany



**LLEGENDA D'ESTAT FINAL**

**ACTUACIÓ 1: ZONA SAULÓ**

- ① NOU ESPAI DE SAULÓ
- ② NOUS BANCs-GRADs D'OBRA DE DIFERENTS ALÇADES FORRATS AMB AMB FUSTA DE PI DOUGLAS
- ③ JOCS INFANTILS DE FUSTA
- 3A  JOC DE CASETA GALLINER DE MIDES 235 x 140 x 225cm. CAIGUDA LLIURE DE 50cm I ESPAI DE SEGURETAT 535 x 440cm
- 3B  PONT DE FUSTA AMB RAMPA, TUB MAGNUM, GRAONS I BARANA DE CORDA
- 3C  JOC D'ESTRUCTURA PONT CORDA, DE MIDES 430 x 123 x 106cm

- ④ NOVA FONT AMB 3 PUNTS DE CONSUM D'AIGUA A DIFERENTS ALÇADES I CAMÍ DE FUSTA AMB ECOTRAVESSES ENTERRADES
  - ⑤ TAULES DE PICNIC
  - ⑥ PINTAT DE SÒCOL A h=1,00m
  - ⑦ PLANTACIÓ DE DOS NOUS ARBRES
- ACTUACIÓ 2: ROCÒDROM**
- ⑧ PAVIMENT DE CAUTXÚ DE 5cm DE GRUIX
  - ⑨ INSTAL·LACIÓ DE PECES DE ROCÒDROM
- ACTUACIÓ 3: AMFITEATRE**
- ⑥ PINTAT DE SÒCOL A h=1,00m I COL·LOCACIÓ DE VÍNIL TIPUS MIRALL
  - ⑩ PINTAT DE PAVIMENT
  - ⑪ REPARACIÓ D'ESQUERDES I PINTAT I FOLRAT AMB FUSTA
  - ⑫ PÈRGOLA DE FUSTA

**ACTUACIÓ 4: PATI PLANTA PRIMERA**

- 3D  JOC D'ESTRUCTURA TORRE ESCALADA, DE MIDES 205 x 120cm

- ④ NOVA FONT AMB 3 PUNTS DE CONSUM D'AIGUA A DIFERENTS ALÇADES
  - ⑧ PAVIMENT DE CAUTXÚ DE 5cm DE GRUIX
  - ⑬ DESMUNTATGE PARCIAL DE TENDAL
- ACTUACIÓ 5: ACCÉS HORT**
- ⑭ ACTUACIÓ EN BARANA EXISTENT PER A COMPLIMENT DEL CTE
  - ⑮ ARRANJAMENT DE L'ACCÉS A L'HORT

RELACIÓ DE SUPERFÍCIES TOTALS	
Actuació 1: Zona sauló	371.90 m <sup>2</sup>
Actuació 2: Rocòdrom	33.90 m <sup>2</sup>
Actuació 3: Àmfiteatre	258 m <sup>2</sup>
Actuació 4: Pati Planta Primera	40 m <sup>2</sup>
Actuació 5: Accés Hort	18.60 m <sup>2</sup>
Actuació 6: Pati infantil	215.90 m <sup>2</sup>
<b>TOTAL</b>	<b>938.30 m<sup>2</sup></b>

**REDACTOR DEL PROJECTE:**

JULI CORTÉS I ASSOCIATS SLP  
Marta Monreal i Gerard Torres



**CEB-2023-450. Derivat 116. ESCOLA COVES D'EN CIMANY**  
**Adequació dels espais exteriors en el marc del Pla Transformem Patís**

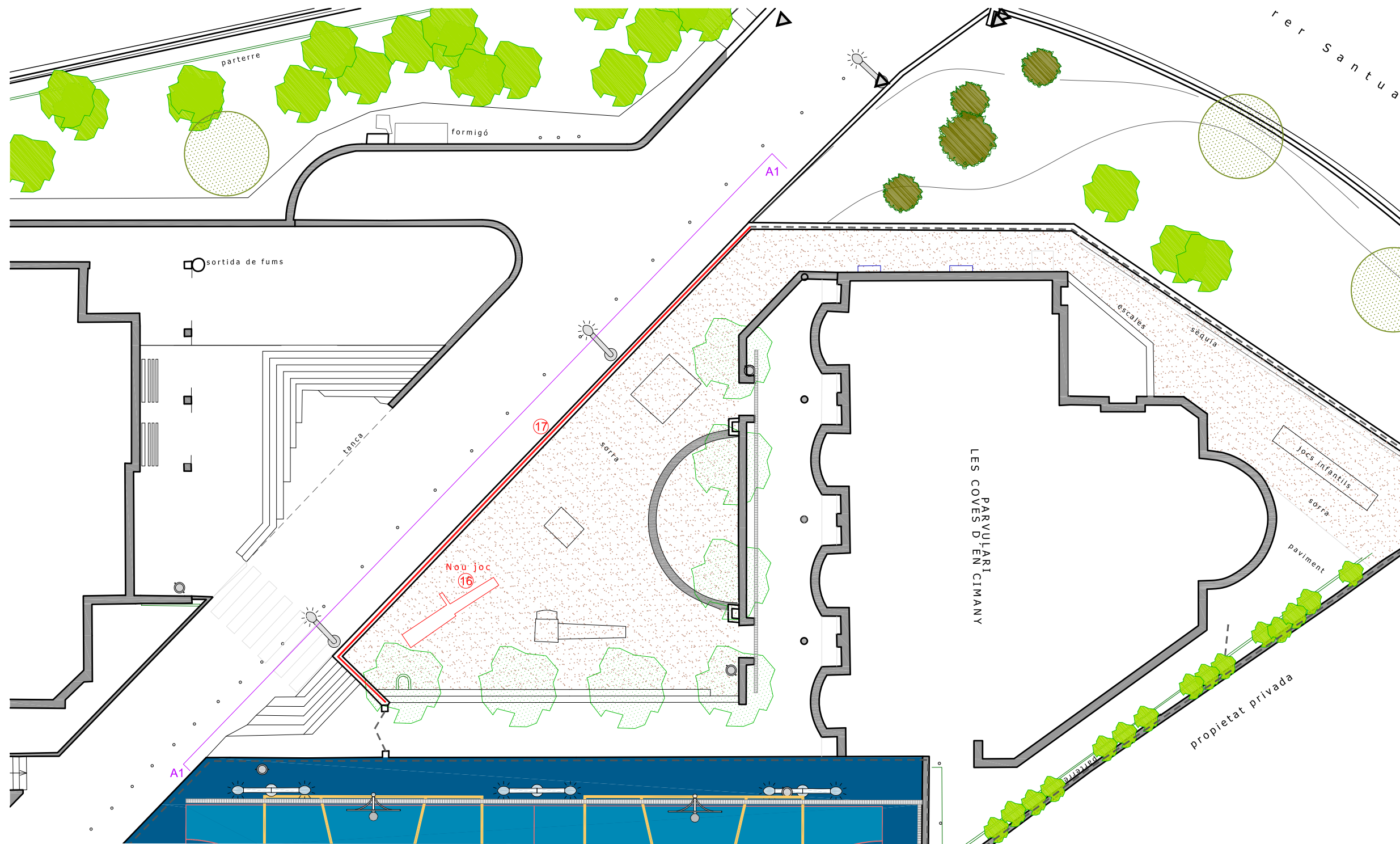
Plànol: Definió de les actuacions  
A-3: 1/200  
Planta Patí. Estat final

Escalas: A-3: 1/200  
A-1: 1/100

Adreça: Carrer de les Coves d'en Cimany, 54  
Districte: HORTA - GUINARDÓ  
Data: MARÇ - 2024

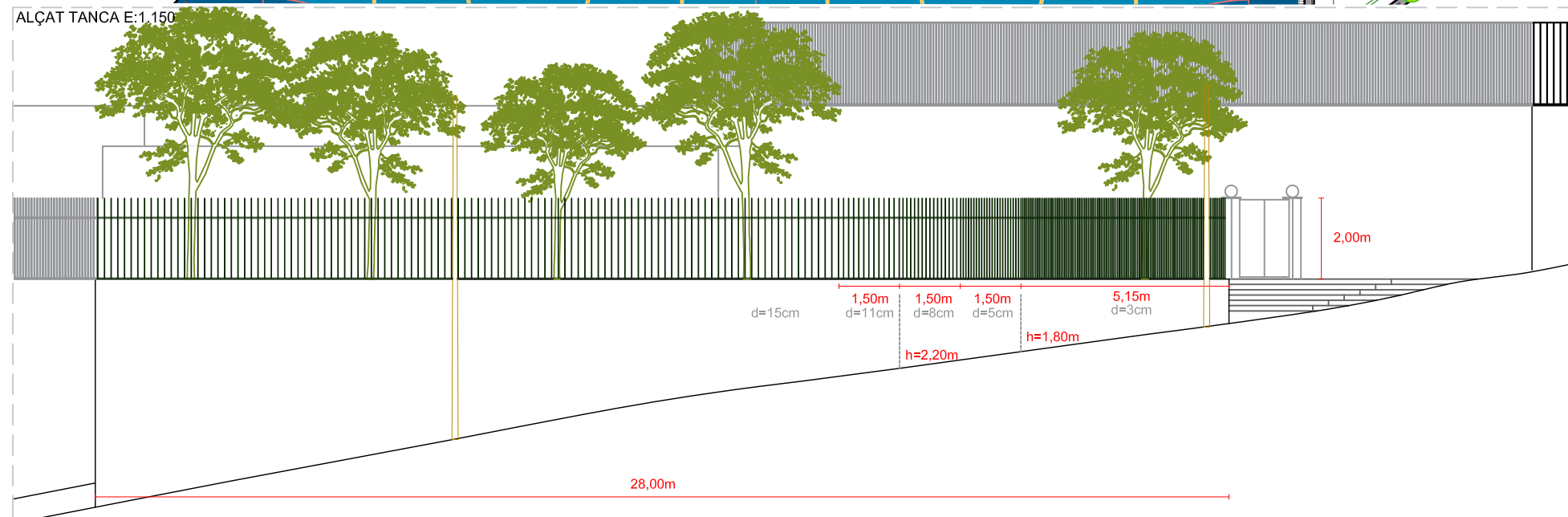
Plànol n.  
**OC-04**





ACTUACIÓ 6: PATI INFANTIL

- 16 RENOVACIÓ DE LES ESTRUCTURES DE JOC A ESCOLLIR PEL CENTRE
- 17 RENOVACIÓ DE LA TANCA DE SEPARACIÓ AMB LA VIA PÚBLICA



RELACIÓ DE SUPERFÍCIES TOTALS	
Actuació 1: Zona sauló	371.90 m <sup>2</sup>
Actuació 2: Rocòdom	33.90 m <sup>2</sup>
Actuació 3: Àmfiteatre	258 m <sup>2</sup>
Actuació 4: Pati Planta Primera	40 m <sup>2</sup>
Actuació 5: Accés Hort	18.60 m <sup>2</sup>
Actuació 6: Pati infantil	215.90 m <sup>2</sup>
<b>TOTAL</b>	<b>938.30 m<sup>2</sup></b>

**REDACTOR DEL PROJECTE:**  
 JULI CORTÉS | ASSOCIATS SLP  
 Marta Monreal i Gerard Torres



**CEB-2023-450. Derivat 116. ESCOLA COVES D'EN CIMANY**  
 Adequació dels espais exteriors en el marc del Pla Transformem Patis

Plànol: Definió de les actuacions  
 Escalas: A-3: 1/200, A-1: 1/100  
 Adreça: Carrer de les Coves d'en Cimany, 54  
 Districte: HORTA - GUINARDÓ  
 Data: MARÇ - 2024  
 Plànol n. OC-05